

**NIEUW**

*Vleugeloverdekkend verlijmde,  
samengestelde constructie OD  
met duurzaam vlak oppervlak*



## Multifunctionele deuren

Rookdichte deuren, geluidsisolerende deuren,  
veiligheidsdeuren, universele deuren







Hörmann-merkkwaliteit	4
Hörmann-programma voor objectdeuren	6
Duurzaam bouwen	8
Architectenprogramma	9
Goede redenen om voor Hörmann te kiezen	10
De multifunctionele deur OD	12
Kwaliteit tot in elk detail	14
Kozijnsysteem	16
Kozijnen met een mineraalwolvulling voor massieve wanden	18
Kozijnen met een mineraalwolvulling voor droge montagebouw	20
Kozijnen met mortelafdichting voor massieve wanden	22
Deurfuncties	24
Programma stalen deuren	26
Beglazingen	38
Bovendelen / ventilatieroosters	40
Decoroppervlakken	42
Bijzondere uitrustingen	43
Maatverhoudingen	58
Vrije doorgangsbreedtes	50
Technische details	52
Programma-overzicht	54

De afgebeelde kleuren en uitvoeringen zijn om druktechnische redenen niet kleurbindend.

Door de auteurswet beschermd. Gehele of gedeeltelijke nadruk is zonder onze toestemming niet toegestaan. Wijzigingen voorbehouden.

# Merkkwaliteit van Hörmann voor de hoogste veiligheid en betrouwbaarheid



Kantoor voor stadsontwikkeling en milieu in Hamburg met Hörmann-producten



## Eigen productontwikkeling

De eisen die aan bedrijfszekerheid en veiligheid worden gesteld worden steeds hoger en wijzigen constant. Hierdoor zijn voortdurend nieuwe ontwikkelingen en verbeteringen nodig bij de constructie en uitrusting van beweegbare bouwelementen zoals garagedeuren en industriële deuren. Hier bewijzen onze gekwalificeerde ontwikkelingsteams steeds weer hun hoge vakcompetentie.



## Productie op het hoogste niveau

Bij Hörmann staat de modernste productietechniek in hooggespecialiseerde fabrieken voorop. Een computergestuurde fabricatie garandeert dat de elementen over de juiste maten beschikken zodat het hang- en sluitwerk perfect op zijn plaats komt te zitten.



## **Veilige oplossingen met internationale goedkeuring**

Bij Hörmann zijn alle deuren uit één hand verkrijgbaar. Met hetzelfde uiterlijk en met precies die functies die u nodig heeft voor uw object: brandbeveiliging, rookbeveiliging, geluidsisolatie en inbraakbeveiliging. Brandpreventie-oplossingen van Hörmann zijn internationaal goedgekeurd. Verschillende constructies voldoen aan de „British Standard” en zijn daarmee goedgekeurd voor gebruik in grote delen van het Britse Gemenebest. Ook voor China, waar Hörmann brandwerende deuren voor de lokale markt produceert, zijn goedkeuringen beschikbaar.

In de desbetreffende landen staan sterke verkooporganisaties voor de planning en uitvoering tot uw beschikking.

Raadpleeg altijd uw verkooporganisatie in verband met de beschikbaarheid van de goedkeuringen.



## **Brandpreventiecentrum met brandruimte**

Bij brandtesten in ons brandpreventiecentrum worden continu nieuwe producten en verder ontwikkelde producten getest op de vereiste brandweerstand en rookdichtheid. De positieve resultaten uit deze testen bieden een hoog veiligheidsniveau voor de brandbeveiliging van het object. Met de testen worden optimale voorwaarden voor officiële keuringen in geaccrediteerde controle-instanties gecreëerd voor het verwerven van een officiële goedkeuring.



## **Competent objectbeheer**

Ervaren vakkundige adviseurs van onze klantgerichte verkooporganisatie begeleiden u vanaf de planning en de technische uitwerking tot en met de oplevering.

De ervaren monteurs van Hörmann en het geschoolde personeel van de Hörmann-dealers staan garant voor een vakkundige montage.

# Hörmann-programma voor objectdeuren

Voor iedere eis de passende oplossing





## Functiedeuren

Van robuuste stalen binnendeuren en veilige woningangangsdeuren tot en met thermisch onderbroken buitendeuren biedt Hörmann een uitgebreid programma aan met veelzijdige kleur- en uitrustingsvarianten.



## Multifunctionele deuren uit staal en roestvrij staal

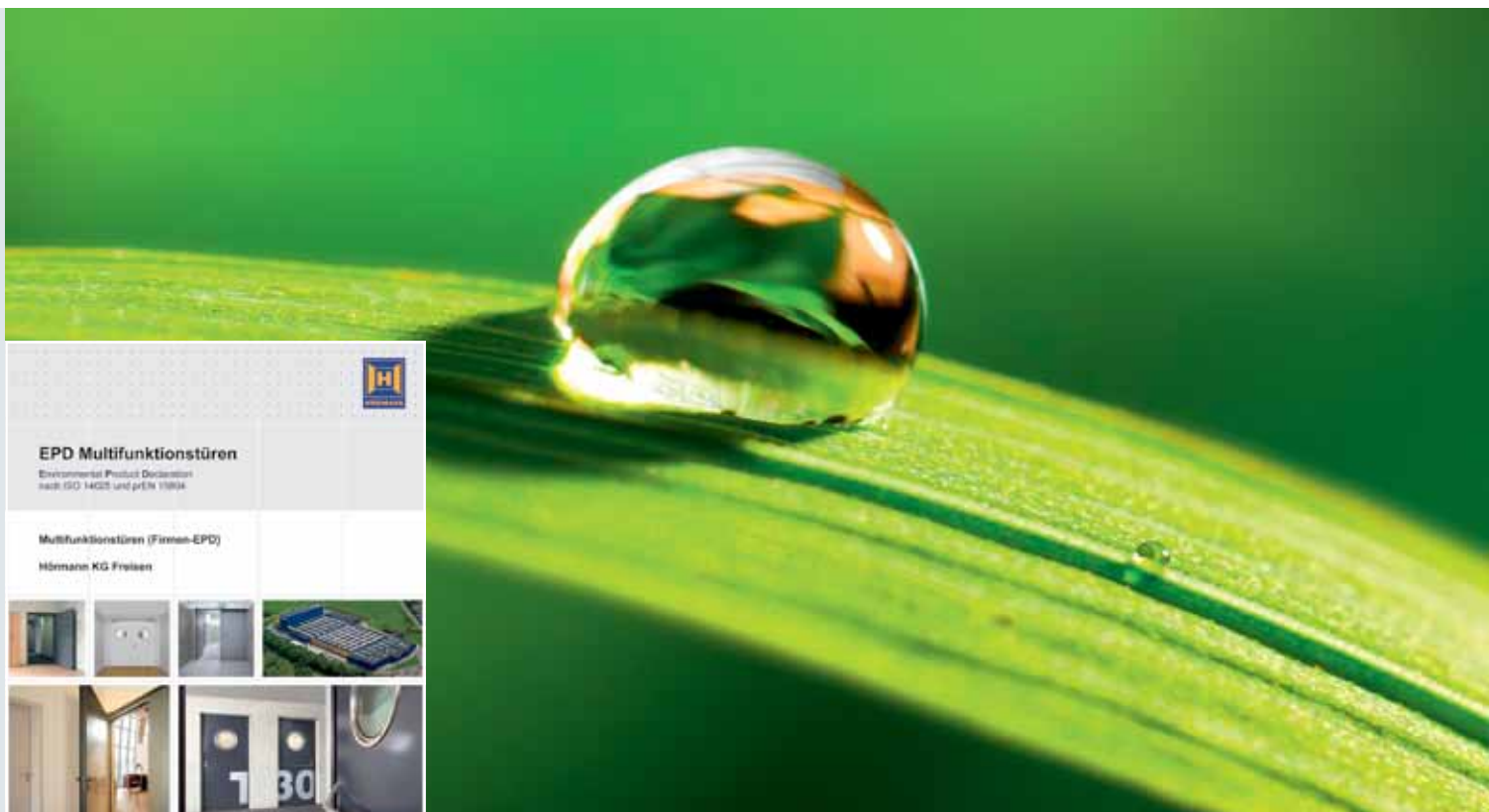
Multifunctionele deuren uit staal bieden architecten en aannemers overtuigende voordelen: deuren waaraan verschillende functie-eisen worden gesteld en die op hetzelfde niveau van het gebouw worden ingebouwd, passen door het uniforme, identieke deuraanzicht perfect bij elkaar. De stalen en roestvrijstalen deuren STS / STU overtuigen door hun in hetzelfde vlak liggende, elegante uiterlijk.



## Vaststaande vensterelementen

Vaststaande vensterelementen van Hörmann worden gebruikt als vensters of als kamerhoge elementen, voor meer licht en beter oogcontact. Vaststaande vensterelementen kunnen ook worden geleverd met eigenschappen als warmte-isolatie, geluidswering of stralingsbescherming. Onderverdelingen met dwarsstijlen, uitsparingen en afgeschuinde kanten maken ook individuele oplossingen mogelijk.

# Duurzaam geproduceerd voor toekomstgericht bouwen



## Gedocumenteerde duurzaamheid, bevestigd door het IFT in Rosenheim

Hörmann heeft de duurzaamheid van alle multifunctionele deuren d.m.v. een milieu-productdeclaratie (EPD)\* conform ISO 140425 door het Institut für Fenstertechnik (ift) in Rosenheim laten bevestigen. Basis voor de controle zijn de Product Category Rules (PCR) voor deuren en inrithekken van de ift Rosenheim GmbH Uitgave PCR-TT-0.1. De milieuvriendelijke productie werd door een ecologische balans conform DIN EN 14040 / 14044 voor alle deuren bevestigd.

## Duurzaam geproduceerde multifunctionele deuren van Hörmann

- **Milieuvriendelijke productie**  
Bijvoorbeeld in de fabriek aangebrachte poedercoating zonder oplosmiddelen, die door de klant met VOC-arme lakken of grondverven kunnen worden behandeld.
- **Regionale grondstoffen**  
Het grootste deel van de toegepaste grondstoffen komt uit Duitsland en Midden-Europa.
- **Duurzame, onderhoudsarme producten**  
Getest in een functietest met meer dan 200.000 sluitcycli.

## Duurzaam bouwen met de competentie van Hörmann

Hörmann heeft, door haar deelname aan talrijke projecten voor duurzaam bouwen, veel ervaring opgedaan. Met deze knowhow ondersteunen wij ook uw projecten. Een extra voordeel voor u is, dat de vereiste gegevens voor de Leed-certificering automatisch bij ieder projectorder worden opgesteld.

breeam



DGNB

Deutsche Gesellschaft für Nachhaltiges Bauen e.V.  
German Sustainable Building Council



Institut Bauen  
und Umwelt e.V.





# Het nieuwe architectenprogramma van Hörmann

Meer dan 9000 tekeningen voor meer dan 850 producten



## Het nieuwe architectenprogramma

Door de nieuwe, moderne en gebruiksvriendelijke gebruikersinterface kunt u nog gemakkelijker ontwerpen met Hörmann-producten. Een duidelijke bedieningsstructuur via vervolgkeuzemenu's en symbolen evenals de zoekfunctie bieden u snel toegang tot aanbestedingsteksten en tekeningen (DWG en PDF-formaat) van meer dan 850 Hörmann-producten. Fotorealistische afbeeldingen vullen de informatie van veel producten aan. Het architectenprogramma kan gratis worden gedownload op het Hörmann-architectenforum vanaf begin 2016.

# Goede redenen om voor Hörmann te kiezen

## Systemaanzicht met hetzelfde uiterlijk bij alle functies



# 1

## Individuele combinaties

U heeft de mogelijkheid de belangrijkste functies van de multifunctionele deuren uit te breiden, al naargelang individuele eisen. Er staan talrijke extra functies ter beschikking. Voorzie uw rookwerende deur bijv. optioneel van de inbraakwerende RC 2-veiligheidsuitrusting. U vindt alle combinatiemogelijkheden in onze tabel op pagina 25.

# 2

## Systemaanzicht met hetzelfde uiterlijk

Of het nu gaat om een veiligheidsdeur of rookdichte deur – het uiterlijk van multifunctionele deuren van Hörmann overtuigt door hetzelfde aanzicht tot in elk detail. Onafhankelijk van de functies passen alle deuren optisch perfect bij elkaar. Zo ontstaat een harmonieus deuraanzicht in uw object.



# 3

## Barrièrevrije toegangen

Automatische draaivleugeldeuren van Hörmann maken barrièrevrije doorgangen mogelijk en kunnen universeel worden toegepast. Onze multifunctionele deuren zijn al af fabriek uitgerust met een passende aandrijving. U kunt de automatische deur heel gemakkelijk bedienen via een schakelaar, radar- of bewegingsmelder, of d.m.v. Hörmann-bedieningselementen met BiSecur-radiotechniek, zoals bijv. de comfortabele handzender.

# 4

## Vandaag voor de toekomst ontwikkeld

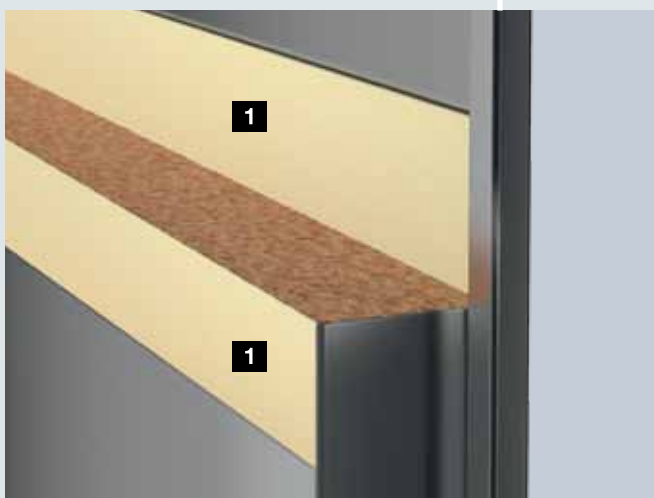
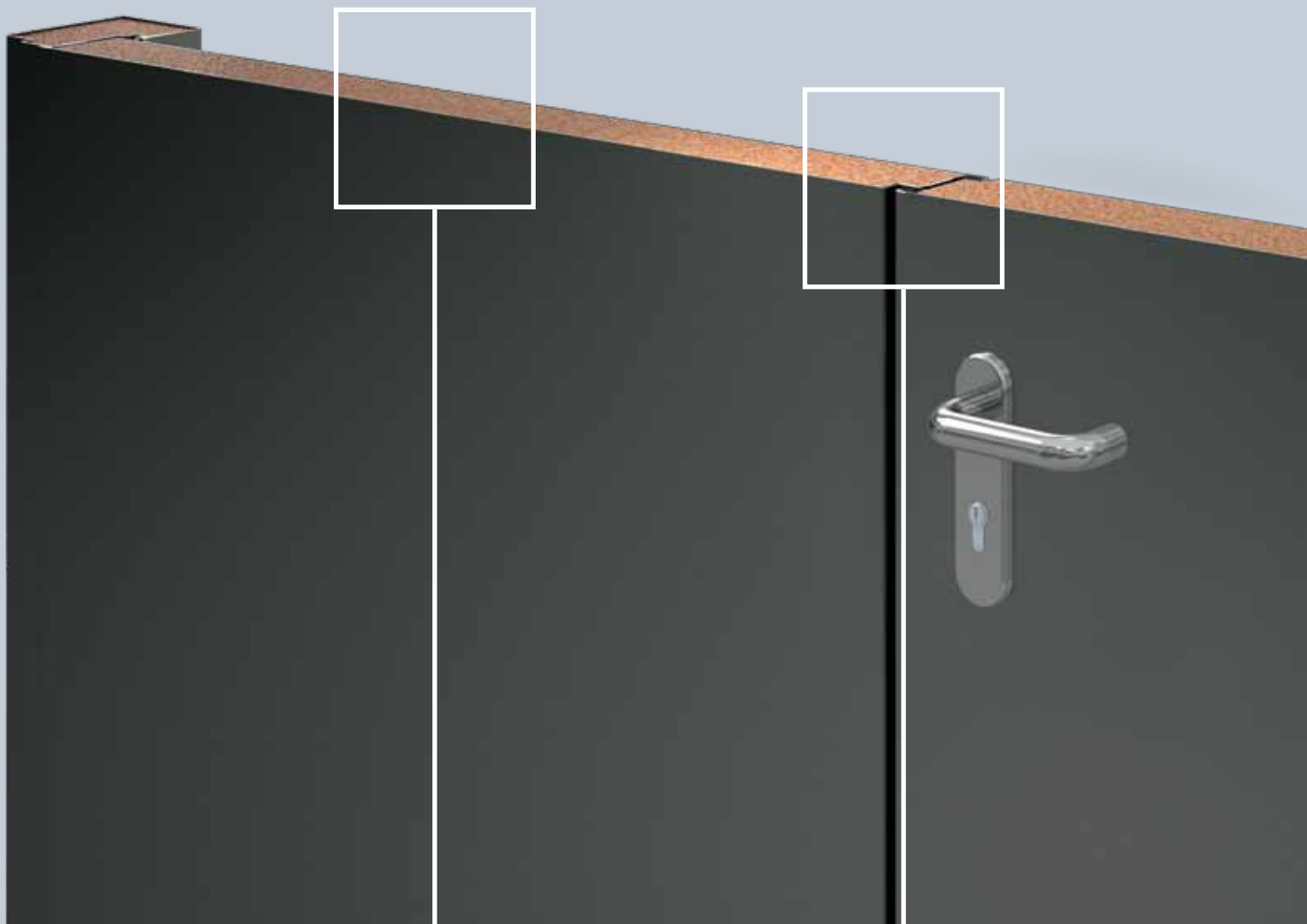
### **Overeenkomstig de nieuwe Europese productnorm EN 14351**

Stalen multifunctionele deuren D65 OD zijn afgestemd op de productnorm EN 14351 en worden geleverd met CE-markering. Dat betekent voor u: na realisatie van de productnormen vervangen deze de landspecifieke goedkeuringen. Voor het plannen van uw brandwerende afsluitingen gelden alleen nog deze ene Europese norm en indien nodig, landspecifieke eisen.

# De multifunctionele deur OD

Hoogwaardig deuraanzicht en zeer hoge stabiliteit en vleugelstijfheid

**NIEUW**



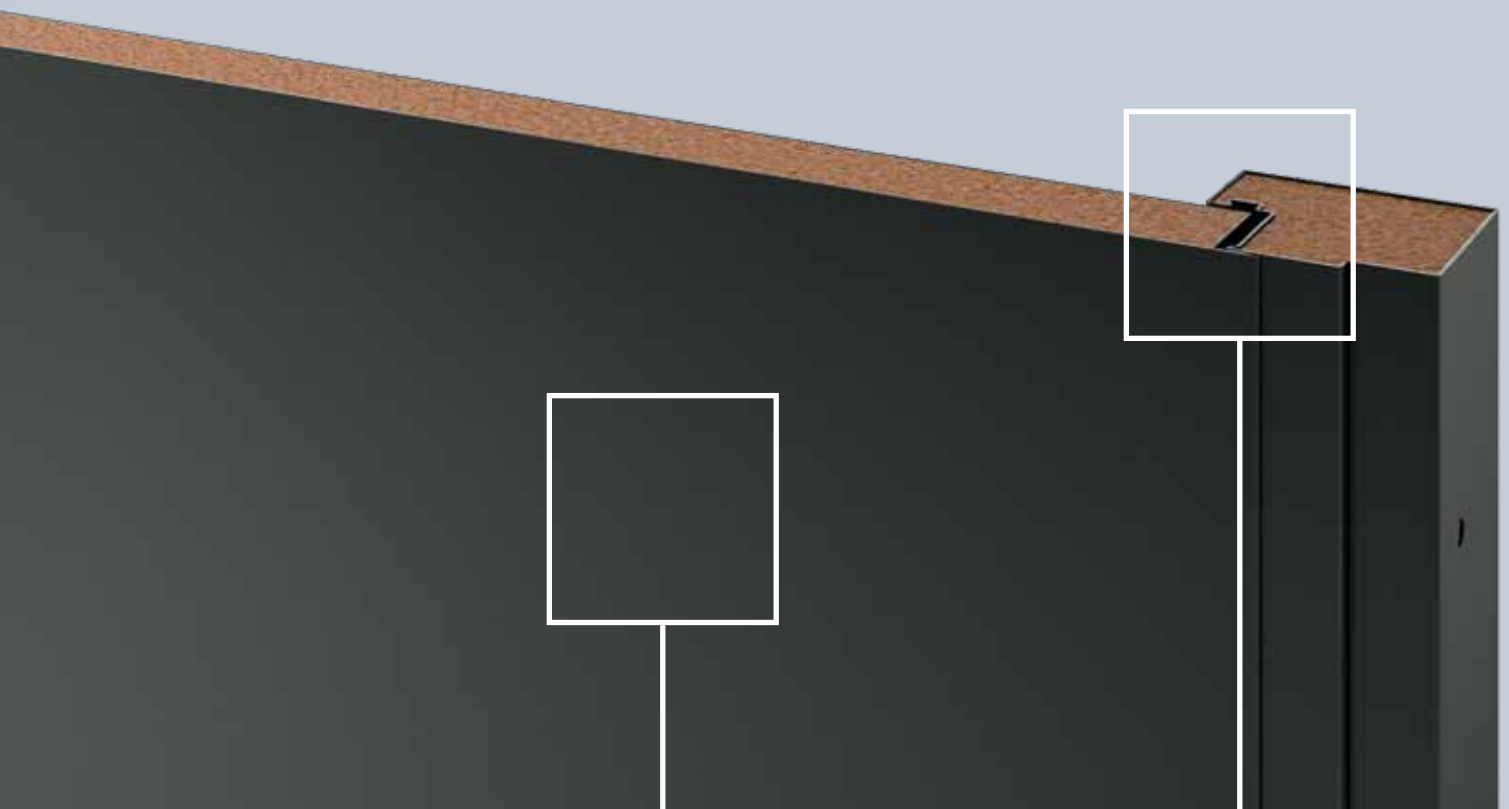
## Met volledig verlijmd deurblad

De volledig verlijmde, samengestelde constructie **1** van het deurblad zorgt voor een zeer hoge stabiliteit en vleugelstijfheid. Daarmee sluit de deur altijd betrouwbaar en zeer nauwkeurig met een vol geluid.



## Harmonieus aanzicht

Bij 2-vleugelige deuren vormt de in hetzelfde vlak liggende overgang tussen de beide deurvleugels een harmonieus totaalaanzicht.



### Vlak oppervlak

De multifunctionele deuren OD van Hörmann overtuigen door een duurzaam vlak oppervlak. Uw voordeel: kromtrekken of oneffenheden in het deurblad zijn zo goed als uitgesloten.

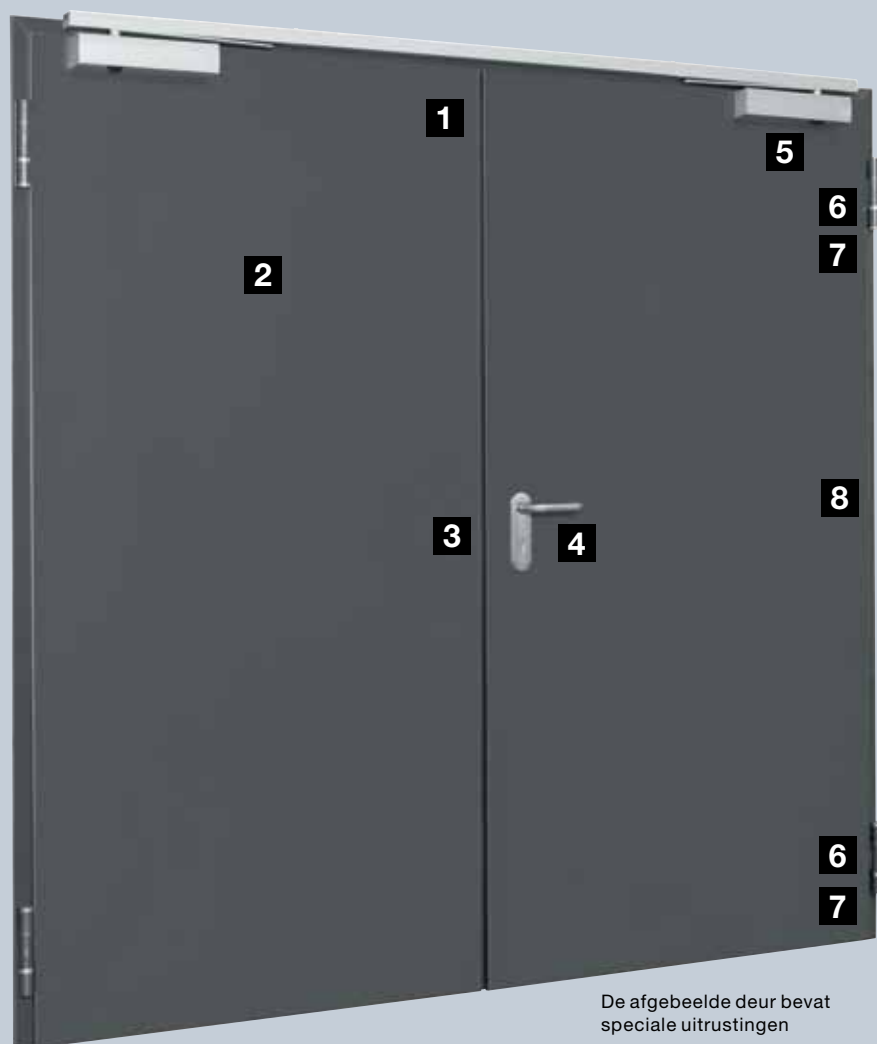


### Optimale kozijnoplossing

Het Hörmann-kozijnsysteem garandeert een stabiele wandaansluiting, voor een optimale en duurzame deurfunctie. Voor elke wandconstructie is de optimale kozijnoplossing verkrijgbaar.

# Kwaliteit tot in elk detail

Hoogwaardige serie-uitrusting bij alle multifunctionele deuren



De afgebeelde deur bevat speciale uitrustingen

## 1 Sponning en deurblad naar wens

Multifunctionele deuren van Hörmann zijn al naargelang wens verkrijgbaar in een uitvoering met dunne opdek (standaard) of met dikke opdek. Voor een zeer harmonieus deuraanzicht kan u bij onze OD-deuren ook voor een stomp deurblad kiezen.

## 2 Oppervlak in kleur

Voor hoogwaardige deuraanzichten leveren wij alle deurbladen en kozijnen niet alleen verzinkt en met poedergrondverf in grijswit, maar optioneel ook in een RAL-kleur naar keuze of met decoroppervlak (D65 OD). Daarvoor adviseren wij u inbouw met het DryFix-kozijn van Hörmann (informatie op pagina 18.)

## 3 Veilig vergrendeld

De stalen Hörmann-deuren zijn standaard uitgerust met een hoogwaardig insteekwisselslot en profielcilinderuitsparing. Een robuuste schuifgrendel of ingebouwde schuifgrendel beveiligd de standvleugel bij 2-vleugelige deuren op betrouwbare wijze.



Dunne opdek



Dikke opdek



Stompe uitvoering

**4 Fraai gevormde kruk in hoogwaardige kwaliteit**  
 Comfortabele en solide krukarnituur met ronde handgreep, standaard bij uw multifunctionele deur verkrijgbaar in zwart, van polypropyleen. Een kortschild, een vastdraaibaar gelagerde kruk en een klavierinzetstuk met een sleutel maken de hoogwaardige uitrusting compleet. Inbraakwerende deuren worden geleverd met een standaard veiligheidsarnituur uit aluminium, getest conform EN 1906 / DIN 18257 klasse ES 1 – ES 3 (kortschild met cilinderafdekking en profielcilinder met doorboorbeveiliging).

**5 Standaard zelfsluitende functie**  
 De standaard zelfsluitende functie geeft u een goed gevoel bij de aankoop van een rookdichte deur. De zelfsluitende functie wordt bij 1-vleugelige deuren gerealiseerd door een stevige en robuuste veerscharnier of de deurdranger HDC 35 met glijarm van Hörmann (afhankelijk van uitrusting en maat).

2-vleugelige rookdichte deuren zijn standaard uitgerust met de knikarm-deurdranger (zonder afbeelding). De mechanische sluitvolgorderegeling zorgt voor de correcte sluitvolgorde van beide deurvleugels.

**6 Onderhoudsvriendelijke scharnieren**  
 Onze multifunctionele deuren zijn uitgerust met 2 robuuste en kogelgelagerde scharnieren. Meer comfort voor u met multifunctionele deuren OD: de onderhoudsvriendelijke paumelles op het deurblad kunnen heel eenvoudig en comfortabel worden vervangen.

**7 Perfect af te stellen 3D-scharnieren**  
 Maak gebruik van de optionele en praktische 3D-scharnieren, om uw multifunctionele deur naderhand af te stellen. Ook geringe toleranties bij de montage kunnen gemakkelijk worden gecompenseerd. De scharnieren zijn verkrijgbaar in een verzinkte uitvoering met poedergrondverf (standaard bij zeer goed geluidsisolerende en stompe deuren) of in hoogwaardig roestvrij staal.

**8 Stevige veiligheidspennen**  
 Veiliger is beter: bij rookdichte deuren zorgen robuuste stalen veiligheidspennen bij brand voor extra stabiliteit aan scharnierzijde. Deuren in een inbraakwerende uitvoering worden door maximaal 7 massief stalen veiligheidspennen (afhankelijk van de weerstandsklasse) beschermd tegen eventueel uittillen.



5 Standaard deurdranger met glijarm HDC 35 van Hörmann bij 1-vleugelige deuren (afhankelijk van de uitrusting en de maat)



6 Standaard kogelgelagerde scharnieren



6 Eenvoudige vervanging van de paumelles op het deurblad (afbeelding multifunctionele deur OD)



5 Optionele deurdranger met glijarm TS 5000 ISM bij 2-vleugelige deuren



7 Optioneel roestvrijstaal 3D-scharnieren



8 Stevige veiligheidspennen (afbeelding multifunctionele deur OD)

# Kozijnsysteem

Flexibel, veelzijdig en snel gemonteerd



Het Hörmann-kozijnsysteem garandeert een stevige wandafsluiting voor een optimaal en duurzaam functioneren van de deur en biedt de ideale voorwaarden voor het deurblad: duurzame kwaliteit, betrouwbare stabiliteit en gelijkmatige belastbaarheid. Ook voor uw wandconstructie zijn individuele kozijnoplossingen in de originele Hörmann-kwaliteit verkrijgbaar:

## Kozijnen met een mineraalwolvulling voor massieve wanden

DryFix-kozijn voor een snellere en nauwkeurigere inbouw (pagina 18)

## Kozijnen met een mineraalwolvulling voor droge montagebouw

Voor inbouw achteraf met 2-delig U-kozijn met onzichtbare schroefverbinding (pagina 20)

## Kozijnen met specieafdichting voor massieve wanden

Veel kozijnvarianten voor zeer hoge belastingen (pagina 22)

## De voordelen in één oogopslag:

- Plaatdikte 2 mm
- Invloering 30 mm\*, kan tijdens de montage nog worden ingekort
- Geprofileerde afdichtingsgleuf
- Standaard verzinkt en voorzien van poedergrondverf in grijswit (vergelijkbaar met RAL 9002).
- Optioneel in RAL-kleur naar keuze
- Snelle en eenvoudige montage door diagonale bevestiging of bevestigingsankers incl. stalen opvulplaatjes

## Vooraflevering

Voor een flexibele montage kunnen wij u kozijnen voor hoogwaardige objectdeuren inclusief 3D-scharnieren ook vooraf leveren. Voor nog meer planningsvrijheid bij de montage:

- De kozijnen inclusief 3D-scharnieren kunnen al in de bouwfase worden gemonteerd.
- Het deurblad wordt na de bouwfase gemonteerd, zo worden beschadigingen en verontreinigingen vermeden.



## In hetzelfde vlak liggende afdekkapjes

Bij kozijnen met bevestiging aan de dagkant zorgen in hetzelfde vlak liggende afdekkapjes voor een fraai uiterlijk. Ze kunnen overgelakt worden zodat ze nauwelijks zichtbaar zijn.



Zeer nauwkeurig plaatsen in de bevestigingsgaten



Ongelakt kozijn

## Randbescherming

Alle deuren die in de fabriek niet uitgerust werden met voormonteerde sluitplaten zijn standaard uitgerust met een randbeveiliging uit hoogwaardige kunststof. Deze beschermt de grondlaag of eindlaag aangebracht door de klant. Bovendien sluit de deur zachter.



Enkelvoudig gelakt kozijn



Geplamuurd en gelakt kozijn: de afdekkap is volledig verborgen en onzichtbaar.

# Kozijnen met een mineraalwolvulling voor massieve wanden

Snellere en nauwkeurigere inbouw met DryFix-kozijn



Kozijn in de dagopening plaatsen en uitlijnen



Kozijn vastschroeven



Aansluitvoegen afkitten en bevestigingsgaten afdekken

## Eenvoudige montage met het DryFix-kozijn

Het DryFix-kozijn van Hörmann is de ideale oplossing voor een eenvoudige, snelle en nauwkeurige montage. Voordeel: het kozijn is af fabriek compleet voorbereid en al opgevuld met minerale wol of stroken gipsplaat. Zo wordt er tot 50 % montagetijd bij het plaatsen bespaard. De diagonale bevestiging met slechts één 100 mm (160 mm bij gasbeton) plugschroef per bevestigingspunt zorgt voor een maximale stabiliteit van het kozijn. De bevestigingsgaten worden afgedekt met afdekkapjes en liggen verborgen in de kozijnspanning, d.w.z. ze zijn onzichtbaar wanneer de deur dicht is. De inbouw zonder specieafdichting is optimaal voor de montage in afgewerkt metselwerk, omdat het risico van verontreinigingen en schades aan het kozijn of het metselwerk wordt geminimaliseerd. Het DryFix-kozijn is zeer geschikt voor plaatsing in bestaande constructies, omdat het ook achteraf probleemloos kan worden ingebouwd.

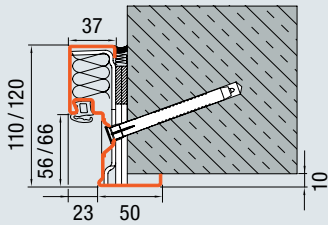


Bekijk de montagefilm op:

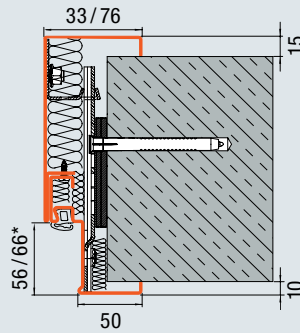


[www.hormann.be/videos](http://www.hormann.be/videos)

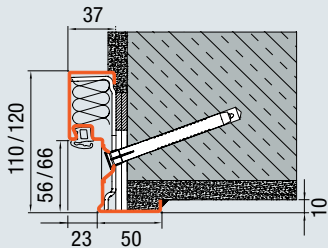
**DryFix-kozijn**  
**Optimaal voor montage**  
**in afgewerkt metselwerk**



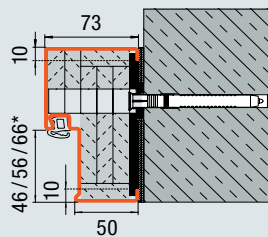
DryFix-kozijn met diagonale bevestiging  
 (afgewerkt metselwerk / beton)



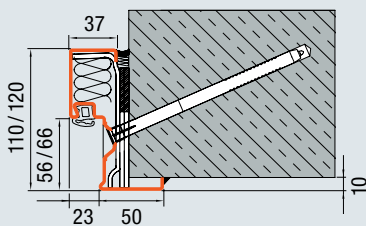
2-delig U-kozijn met verborgen plugmontage en vulling met minerale wol  
 (metselwerk / afgewerkt metselwerk/beton, ook voor bepleisterd metselwerk)



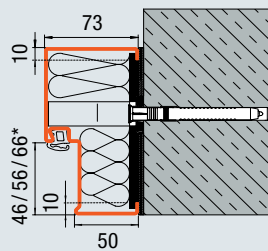
DryFix-kozijn met diagonale bevestiging  
 (bepleisterd metselwerk)



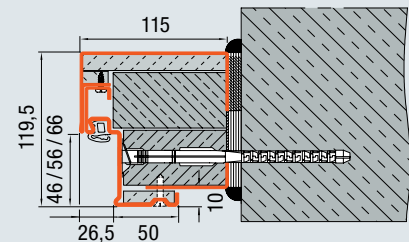
Blokkozijn met in hetzelfde vlak liggende afdekkapjes als verborgen plugmontage  
 (metselwerk/beton)



DryFix-kozijn met diagonale bevestiging  
 (gasbeton)



Blokkozijn met in hetzelfde vlak liggende afdekkapjes als verborgen plugmontage in de dagopening  
 (metselwerk / beton)



2-delig blokkozijn met verbrede kozijnspiegel en verborgen plugmontage  
 (metselwerk / beton)

# Kozijnen met een mineraalwolvulling voor droge montagebouw

Snelle en verdoken montage met DryFix-hoekkozijn en U-kozijn



Hoekkozijn-profiel 1 van het kozijn in dagopening plaatsen en uitlijnen



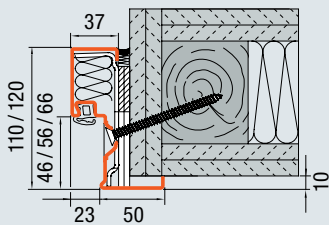
Hoekkozijn-profiel 1 vastschroeven op de scheidingswand

## 2-delig U-kozijn met onzichtbare schroefverbinding

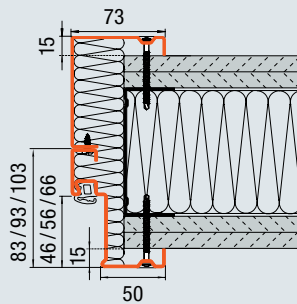
Het 2-delige U-systeem is zeer geschikt voor inbouw achteraf. Het systeem wordt op slechts 8 bevestigingspunten op de scheidingswand vastgeschroefd (bij 1-vleugelige deuren) met telkens één schroef. Allereerst wordt alleen het hoekkozijn-profiel 1 gemonteerd. Direct na deze stap kan het deurblad worden geplaatst, zodat het optimaal tegen de afdichting aanligt. Dat is vooral praktisch bij deuren met rookbeveiliging, geluidsisolatie of thermische isolatie. Pas daarna wordt tegenkozijn-profiel 2 gemonteerd. Vervolgens worden de beide kozijnprofielen verborgen in de afdichtingsgleuf vastgeschroefd. Daarbij wordt de schroef onzichtbaar bedekt door het afdichtingsprofiel. Bij een kozijnspiegel aan de scharniertegenzijde van 76 mm kan het kozijn door de klant met mineraalwol worden opgevuld. Desbetreffende vormstukken zijn af fabriek optioneel verkrijgbaar.



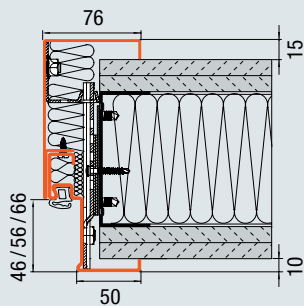
Tegenkozijn-profiel 2 van het kozijn door de afdichtingsgleuf op profiel 1 vastschroeven en met het afdichtingsprofiel bedekken



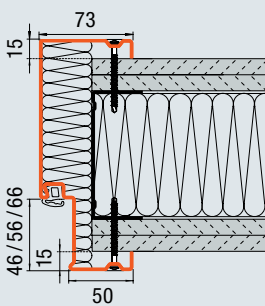
DryFix-kozijn met diagonale bevestiging  
(houten constructie F90 B)



Hoek- en aanvullend kozijn met schroefmontage  
(scheidingswand)



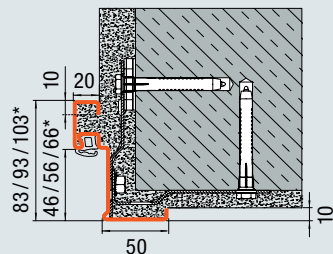
2-delig U-kozijn met verborgen plugmontage  
en mineraalwolvulling  
(scheidingswand) F90 A en F90 B  
(weergegeven F90 A)



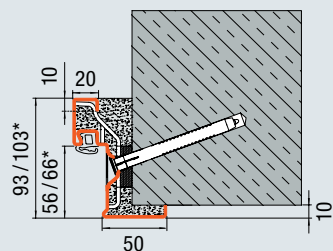
U-kozijn met schroefmontage  
(scheidingswand)

# Kozijnen met mortelafdichting voor massieve wanden

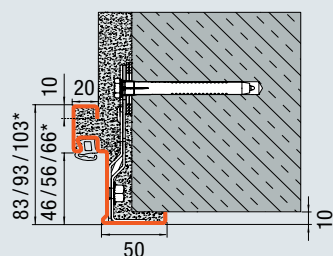
## Kozijnuitvoeringen voor hoge belastingen



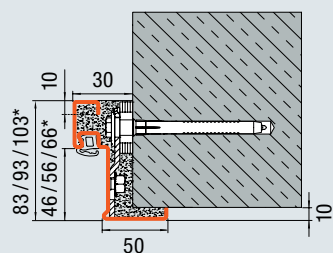
Hoekkozijn met plugmontage  
(metselwerk / beton)



Hoekkozijn met diagonale bevestiging  
(metselwerk / afgewerkt metselwerk / beton)



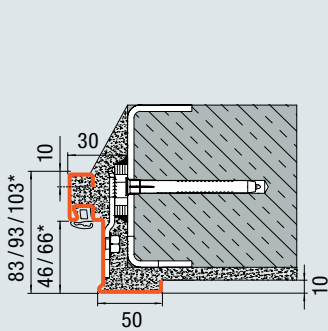
Hoekkozijn met plugmontage in de dagopening  
(metselwerk/beton)



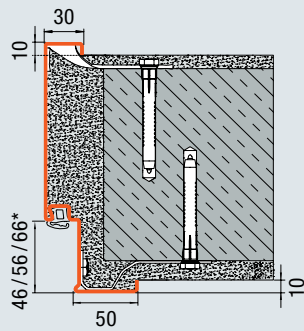
Hoekkozijn met verborgen plugmontage  
(afgewerkt metselwerk / beton)

### Voor meer stabiliteit en stevigheid

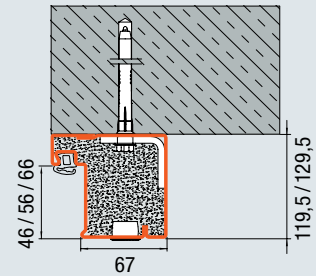
Wanneer er zeer hoge eisen worden gesteld aan stabiliteit en stevigheid van het kozijn, is montage met een opvulling van specie ideaal. Deze wordt toegepast bij zware deuren en bij deuren die heel sterk worden belast. De montage gebeurt snel en gemakkelijk met de door de fabriek geleverde bevestigingssystemen, incl. opvulstukken. Door de pluglengtes van 80 – 100 mm zijn deze kozijnuitvoeringen zeer montagevriendelijk.



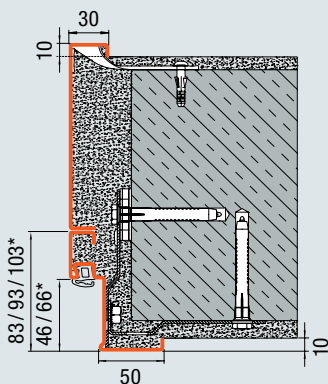
Hoekkozijn met lasmontage  
(gasbeton)



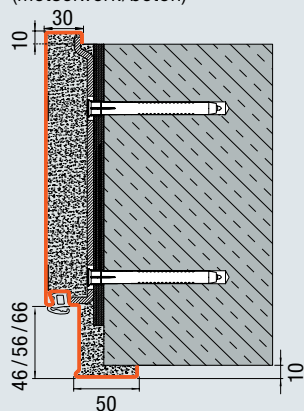
U-kozijn met plugmontage  
(metselwerk/beton)



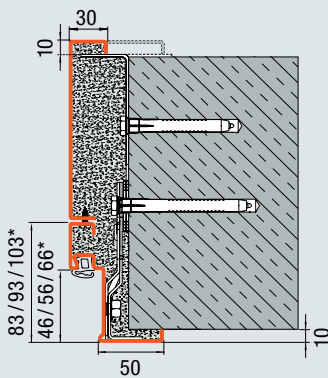
Blokkozijn met in hetzelfde vlak liggende  
afdekkapjes als verborgen plugmontage vóór  
de dagopening  
(metselwerk / max. T30-deuren)



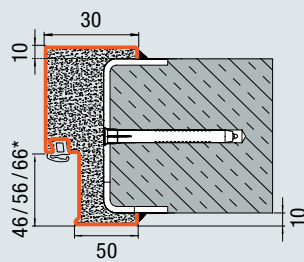
Hoek- en aanvullend kozijn met plugmontage  
(metselwerk / beton)



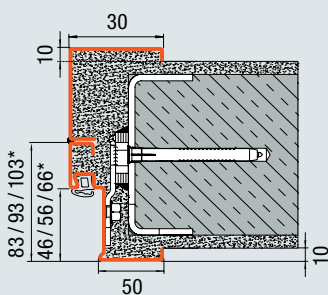
U-kozijn met plugmontage door de dagopening  
van het kozijn  
(afgewerkt metselwerk / beton)



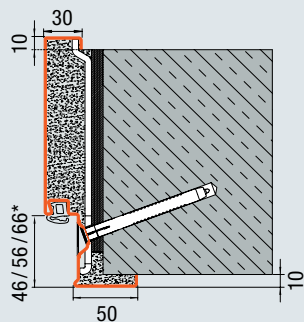
Hoek- en aanvullend kozijn met verborgen  
plugmontage en aanlasmontage  
van het aanvullende kozijn  
(afgewerkt metselwerk / beton)



U-kozijn met lasmontage  
(gasbeton / afgewerkt metselwerk)



Hoek- en aanvullend kozijn met lasmontage  
(gasbeton)



U-kozijn met diagonale bevestiging  
(metselwerk)

Alle maten in mm

\* Afhankelijk van deurbladdikte en sponning

# Altijd de passende oplossing voor uw eisen

Rookdicht, geluidsisolerend, inbraakwerend

RS

## Rookdichte deuren

Rookschade kan fatale, levensbedreigende gevolgen hebben. Des te belangrijker is een veilige uitrusting met rookdichte deuren. Dan is het goed dat u kunt vertrouwen op de geteste en bouwkundig goedgekeurde rookdichte deuren van Hörmann.



dB

## Geluidsisolerende deuren

Lawaai vermindert niet alleen het concentratievermogen, maar kan ook stress veroorzaken en langdurig ziek maken. Daarom is het belangrijk om lawaai zo goed mogelijk in te perken op de plaatsen waar het ontstaat. Geluidsisolerende deuren van Hörmann leveren daaraan een beslissende bijdrage met geluidsisolatiewaarden tot 61 dB.



WK 2 RC 2 WK 3 RC 3 WK 4 RC 4

## Veiligheidsdeuren

Veiligheid gaat voor! Inbraakwerende deuren van Hörmann worden sinds 1999 getest en gecertificeerd volgens de Europese normen DIN ENV 1627 tot 1630. 2-vleugelige veiligheidsdeuren in de weerstandsklasse RC 3 met volledige paniekmethode conform EN 1125 beveiligen uw nooduitgangen op betrouwbare wijze tegen inbraakpogingen.



MZ

## Universele deuren

Voor magazijn of kantoor, voor binnen of buiten, met of zonder speciale uitrusting – het grote programma universele deuren van Hörmann voldoet aan de meest uiteenlopende eisen.





# Combineer geheel naar eigen wens

Een overzicht van alle mogelijkheden

Deuraanduiding	Uitvoering	Pagina	Functies							
			Vleugeloverdekkend verlijmd, samen gestelde constructie	Gelaste constructie	RS Rookdicht	dB Geluidsisolerend	WK 2 RC 2 Inbraakwerend WK 2 / RC 2	WK 3 RC 3 Inbraakwerend WK 3 / RC 3	WK 4 RC 4 Inbraakwerend WK 4 / RC 4	Toepassing in buitenmuren
RS55	1-vleugelig	39		■	■	●				
RS55	2-vleugelig	39		■	■	●				
HS75	1-vleugelig	41		■	●	■	●			
H16 S	1-vleugelig	41		■	■	■	●			
D65 OD	1-vleugelig	43	■			●	●	●***	●***	●
D65 OD	2-vleugelig	43	■			●	●	●***		●
D65	1-vleugelig	45		■		●				●
D65	2-vleugelig	45		■		●				●

■ Hoofd functie - standaard

● Extra functie – bij overeenkomstige uitrusting

\*\*\* Verkrijgbaar vanaf herfst 2015, tot dan levering als veiligheidsdeur E65

**Tower 185, Frankfurt**  
**Architect: Christoph Mäckler Architekten,**  
**Frankfurt am Main (D)**



**Hörmann-producten**

- T30 stalen brandwerende deuren H3
- T90 stalen brandwerende deuren H16
- Stalen rookdichte deuren RS 55
- Universele deuren D65
- Universele deuren D55
- T30 roestvrijstalen brandwerende deuren STS / STU



**Gebouw „X” van de universiteit Bielefeld**  
**Architect: Architektur- und Ingenieurbüro agn Niederberghaus & Partner,**  
**Ibbenbüren (D)**



**Hörmann-producten**

- Stalen brandwerende deuren H3
- Stalen brandwerende deuren H16
- Roestvrijstalen brandwerende deuren STS
- Brandwerende schuifdeuren FST

**ESO European Southern Observatory, Garching bij München**  
**Architect: Auer Weber, München (D)**



**Hörmann-producten**

- Stalen brandwerende deuren H3
- Stalen universele deuren D45 / D55
- Brandwerende schuifdeuren FST
- Stalen brandwerende deuren STS



**RAMADA Hotel & Conference Center München**  
**Architect: Katrin Hootz Architektengesellschaft, München (D)**



**Hörmann-producten**

- T30 stalen brandwerende deuren H3
- T30 aluminium brandwerende deuren HE 321
- Automatische schuifdeuren AD 100
- T30 stalen brandwerende deur H3
- T90 stalen brandwerende deur H16
- T30 deur met omraming uit stalen kokerprofielen HL 310 / 320
- T90 deur met omraming uit stalen kokerprofielen HL 921

**Bedrijfsbrandweer krachtcentrale Jänschwalde, Peitz**  
**Architect: ontwerpgroep prof. Sommer, Cottbus (D)**



**Hörmann-producten**

- T30 stalen brandwerende deuren H3
- T30 brandwerende aluminium deur HE 321
- Industriële sectionaaldeuren APU F42

# Rookdichte deur RS55

1- en 2-vleugelig



**Dunne opdek**  
Deurbladdikte 55 mm



**Dikke opdek**  
Deurbladdikte 55 mm

## Hoofdfunctie

**RS**

### Rookdicht

Met onderste  
deurafsluiting type  
1 of 2

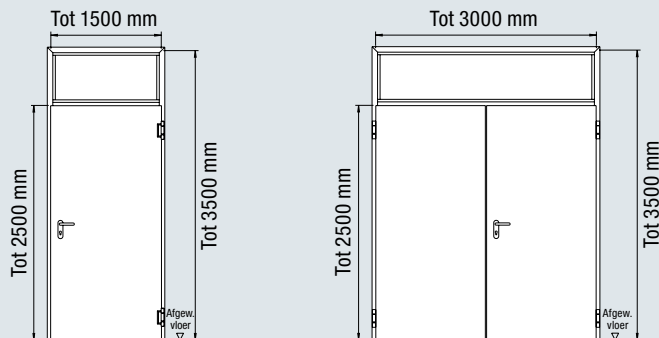
### Extra functies

(bij  
dienovereenkomstige  
uitrusting)

**dB**

### Geluidsisolerend

Geluidsisolatiewaarden  
van 38 – 41 dB



## Rookdichte deur

### Constructie

#### Deurblad

#### Plaatdikte

#### Opdektype

## RS55-1

### Gelaste constructie

55 mm

1,0 / 1,5 mm

Dunne opdek/dikke opdek

## RS55-2

### Gelaste constructie

55 mm

1,0 / 1,5 mm

Dunne opdek/dikke opdek

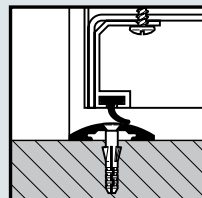
### Montage in

Metselwerk	≥ 115 mm	≥ 115 mm
Beton	≥ 100 mm	≥ 100 mm
Gasbetonstenen	≥ 150 mm	≥ 175 mm
Gasbetonplaten	≥ 150 mm	≥ 175 mm
Scheidingswanden conform DIN 4102-4, tab. 48	≥ 100 mm	≥ 100 mm

### Extra functies / prestatiekenmerken

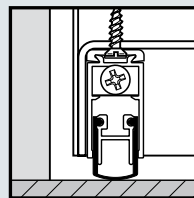
<b>Warmte-isolatie <math>U_D</math></b>	1,9 W/(m <sup>2</sup> ·K)	2,0 W/(m <sup>2</sup> ·K)
<b>Geluidsisolatieklasse</b>	<b>II</b>	<b>II</b>
Met afsluitprofiel met afdichting	41 dB	40 dB
Met neerdalende vloerafdichting	38 dB	38 dB

## Deurafsluitingen



### Type 1

Aluminium  
afsluitprofiel met  
afdichting, kozijn  
met dorpelprofiel



### Type 2

Neerdalende  
vloerafdichting

## Extra uitrustingen

Beglazingen	Pagina 46
Vaststaande bovendelen	Pagina 48
Bijzondere uitrustingen	Pagina 51
Maatverhoudingen	Pagina 58

Maatbereik	RS55-1		RS55-2	
	Breedte	Hoogte	Breedte	Hoogte
<b>Bouwrichtmaat (bestelmaat)</b>	625 – 1250	1750 – 2500	1375 – 2500	1750 – 2500
<b>Met vaststaand bovendeel</b>		– 3500		– 3500
Doorgangsvleugelbreedte			750 – 1250	
Standvleugelbreedte			500 – 1250	

**25hours Hotel Hamburg Hafencity**  
**Architect: Böge Lindner 2K architecten, Hamburg (D)**



**Hörmann-producten**

- T30 stalen brandwerende deur H3
- T30 stalen brandwerende deur HL 321
- T30 stalen systeemwand





# Geluidsisolerende deur HS75 / H16 S

1-vleugelig

**Sterk geluiddempend,  
tot 61 dB**



**Dikke opdek**  
Deurbladdikte 75 mm

**dB**

## Hoofdfunctie

**Zeer goede geluidsisolatie**  
Geluidsisolatiewaarden van 50 – 61 dB

## Extra functies

(bij dienovereenkomstige uitrusting)

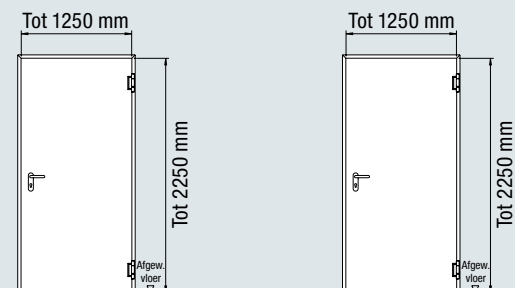
**RS**

## Rookdicht

**WK 2**

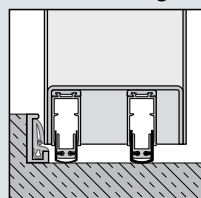
## Inbraakwerend

**RC 2**

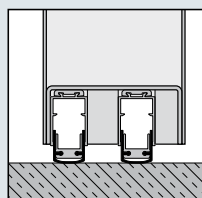


Geluidsisolerende deur	HS75-1			H16 S-1
<b>Constructie</b>	<b>Gelaste constructie</b>			
<b>Deurblad</b>	75 mm			
<b>Plaatdikte</b>	1,0 mm			
<b>Opdektype</b>	Dikke opdek			
<b>Montage in</b>				
Metselwerk	≥ 115 mm			≥ 240 mm
Beton	≥ 100 mm			≥ 140 mm
<b>Extra functies / prestatiekenmerken</b>				
<b>Warmte-isolatie <math>U_D</math></b>	2,1 W/(m <sup>2</sup> ·K)		2,1 W/(m <sup>2</sup> ·K)	
<b>Geluidsisolatieklasse</b>	IV	V	IV	V
Met aanslagprofiel met afdichting en 2 neerdalende vloerafdichtingen	53 dB		53 dB	
Met 2 neerdalende vloerafdichtingen	50 dB			50 dB
Met aanslagprofiel met afdichting	51 dB			51 dB
<b>Voor strengere eisen geluidsisolatieklasse VI</b>				
Met 2 neerdalende vloerafdichtingen	59 dB			59 dB
Met 2 aluminium afsluitprofielen met afdichting en dorpelprofiel	59 dB			59 dB
Met aanslagprofiel met afdichting	61 dB			61 dB

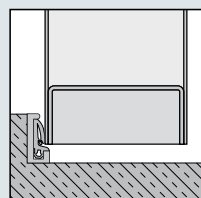
## Deurafsluitingen



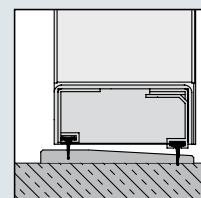
Aanslagprofiel met afdichting en 2 neerdalende vloerafdichtingen



2 neerdalende vloerafdichtingen



Aanslagprofiel met afdichting



Dorpelprofiel met afdichting

## Extra uitrustingen

Beglazingen	Pagina 46
Vaststaande bovendelen	Pagina 48
Bijzondere uitrustingen	Pagina 51
Maatverhoudingen	Pagina 58

Maatbereik	HS75-1		H16 S-1	
	Breedte	Hoogte	Breedte	Hoogte
<b>Bouwrichtmaat (bestelmaat)</b>	625 – 1250	1750 – 2250	625 – 1250	1750 – 2250

Alle maten in mm

**Kantoorgebouw aan de Rödingsmarkt, Hamburg**  
**Architect: Bothe Richter Teherani, Hamburg (D)**



**Hörmann-producten**

- T30 stalen brandwerende deuren H3
- T90 stalen brandwerende deuren H16
- T30 stalen brandwerende deuren STS
- T30 aluminium brandwerende deuren HE 311

# Multifunctionele deur

## D65 OD

1- en 2-vleugelig



**Dunne opdek**  
Deurbladdikte 65 mm



**Dikke opdek**  
Deurbladdikte 65 mm



**Stomp**  
Deurbladdikte 59 mm

### Hoofdfunctie

**Universele deur**



MZ

### Extra functies



dB

**Geluidsisolerend**  
Geluidsisolatiewaarden van 37 – 40 dB



RC 2

**Inbraakwerend**  
Niet in combinatie met beglazing en bovendeel  
Van 625 × 1750 mm  
Tot 1250 × 2500 mm



RC 3

Verkrijgbaar vanaf herfst 2015, tot dan levering als E65



RC 4

Verkrijgbaar vanaf herfst 2015, tot dan levering als E65



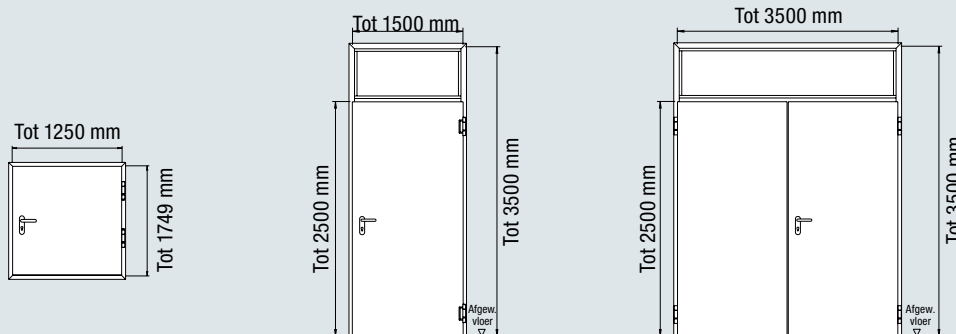
**Toepassing in buitenmuren**  
Gecertificeerd conform DIN EN 14351-1



**Decoroppervlakken**  
Als dikke opdek

### Extra uitrustingen

Beglazingen	Pagina 46
Vaststaande bovendelen	Pagina 48
Decoroppervlakken	Pagina 50
Bijzondere uitrustingen	Pagina 51
Maatverhoudingen	Pagina 58



### Multifunctionele deur

#### Constructie

#### Deurblad

#### Plaatdikte

#### Opdektype

### D65-1 OD

**Vleugeloverdekkend verlijmde, samengestelde constructie**

65 / 59 mm

1,0 / 1,5 mm

Dunne opdek/dikke opdek/stomp

### D65-2 OD

**Vleugeloverdekkend verlijmde, samengestelde constructie**

65 / 59 mm

1,0 / 1,5 mm

Dunne opdek/dikke opdek/stomp

#### Montage in

Metselwerk	≥ 115 mm	≥ 115 mm
Beton	≥ 100 mm	≥ 100 mm
Gasbetonstenen	≥ 150 mm	≥ 175 mm
Gasbetonplaten	≥ 150 mm	≥ 175 mm
Scheidingswanden conform DIN 4102-4, tab. 48	≥ 100 mm	≥ 100 mm
Scheidingswanden conform DIN 4102-4, tab. 49	≥ 130 mm	≥ 130 mm

#### Extra functies / prestatiekenmerken

<b>Warmte-isolatie <math>U_D</math></b>	1,2 W/(m <sup>2</sup> ·K)*	1,3 W/(m <sup>2</sup> ·K)*
<b>Geluidsisolatieklasse</b>	I (standaard)	II (optioneel)
Met afsluitprofiel met afdichting	33 dB	38 dB** / 40 dB***
Met neerdalende vloerafdichting	32 dB	37 dB** / 39 dB***
Met aanslagprofiel met afdichting	33 dB	38 dB** / 40 dB***
Met 4-zijdig omlopend kozijn	33 dB	38 dB** / 40 dB***

\* Bij een deur zonder beglazing en zonder bovendeel

\*\* Deuren met plaatdikte 1,0 mm

\*\*\* Deuren met plaatdikte 1,5 mm

Maatbereik	D65-1 OD		D65-2 OD	
	Breedte	Hoogte	Breedte	Hoogte
<b>Bouwrichtmaat (bestelmaat)</b>	500 – 1250	1500 – 2500	1375 – 2500	1750 – 2500
<b>Met vaststaand bovendeel</b>		– 3500		– 3500
Doorgangsvleugelbreedte			750 – 1500	
Standvleugelbreedte			500 – 1500	

**Wittenstein Innovatiefabriek, Igersheim-Harthausen**  
**Architect: HENN architecten, München (D)**



**Hörmann-producten**

- Stalen brandwerende deuren H3
- Brandwerende schuifdeuren FST
- Stalen brandwerende deuren STS
- Snelloopdeuren V 5015 SEL
- Industriële sectionaaldeuren SPU F42

# Stalen deur D65

## 1- en 2-vleugelig



**Dunne opdek**  
Deurbladdikte 65 mm

**Hoofdfunctie**  
Universele deur

MZ

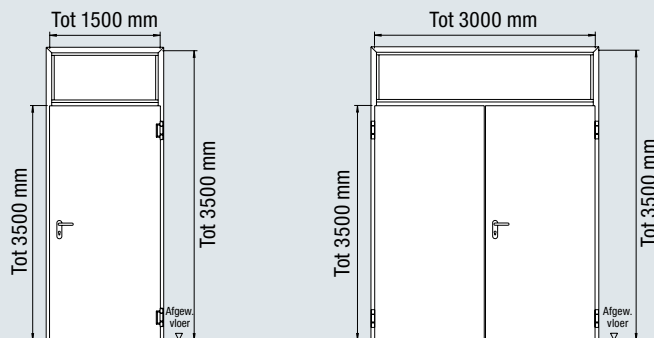
**Extra functie**  
(bij  
dienovereenkomstige  
uitrusting)

dB

**Geluidsisolerend**  
Geluidsisolatiewaarden  
van 38 – 45 dB



**Toepassing in  
buitenmuren**  
Gecertificeerd conform  
DIN EN 14351-1



Stalen deur	D65-1	D65-2	
<b>Constructie</b>	<b>Gelaste constructie</b>	<b>Gelaste constructie</b>	
<b>Deurblad</b>	65 mm	65 mm	
<b>Plaatdikte</b>	1,5 mm	1,5 mm	
<b>Opdektype</b>	Dunne opdek	Dunne opdek	
<b>Montage in</b>			
Metselwerk	●	●	
Beton	●	●	
Gasbetonstenen	●	●	
Gasbetonplaten	●	●	
Scheidingswanden	●	●	
<b>Extra functies / prestatiekenmerken</b>			
<b>Warmte-isolatie <math>U_p</math></b>	1,8 W/(m <sup>2</sup> ·K)		1,7 W/(m <sup>2</sup> ·K)
<b>Geluidsisolatieklasse</b>	<b>II</b>	<b>III</b>	-
Met afsluitprofiel met afdichting	40 dB	-	-
Met neerdalende vloerafdichting	38 dB	-	-
Met aanslagprofiel met afdichting	-	45 dB	-
<b>Windbelasting</b>	Klasse C5		Klasse C2
<b>Slagregendichtheid</b>	Klasse 1A – 7A		Klasse 4A
<b>Luchtdoorlatendheid</b>	Klasse 3 – 4		Klasse 2
<b>Bedieningskrachten</b>	Klasse 2 – 4		
<b>Mechanische stevigheid</b>	Klasse 4		
<b>Klimaatschommelingsweerstand</b>	Klasse 2(d) – 3(e)		Klasse 1

De aangegeven waarden zijn afhankelijk van de deuruitrusting en inbouwsituatie

### Extra uitrustingen

Beglazingen	Pagina 46
Vaststaande bovendelen	Pagina 48
Bijzondere uitrustingen	Pagina 51
Maatverhoudingen	Pagina 58

Maatbereik	D65-1		D65-2	
	Breedte	Hoogte	Breedte	Hoogte
<b>Bouwrichtmaat (bestelmaat)</b>	625 – 1500	2500 – 3500	1250 – 3000	2500 – 3500
<b>Met vaststaand bovendeel</b>		– 3500		– 3500
Doorgangsvleugelbreedte			750 – 1500	
Standvleugelbreedte			500 – 1500	

# Meer vormgevingspeelruimte door beglazing



Stalen profiel in grijswit



Roestvrijstalen profiel

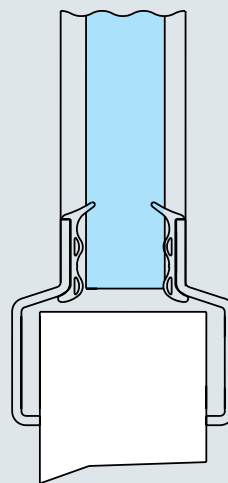
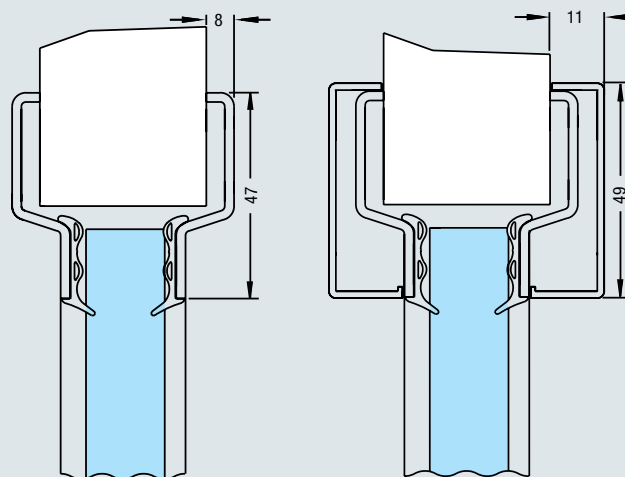


Aluminium afdekprofiel

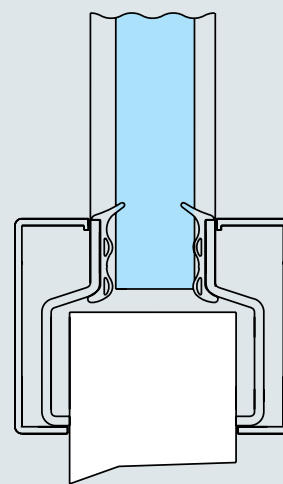
## Glasmraming uit staal of aluminium

De glasprofielen worden standaard uit verzinkt staal geleverd, voorzien van poedergrondverf in grijswit (vergelijkbaar met RAL 9002).

Op verzoek zijn de profielen ook verkrijgbaar in geborsteld roestvrij staal en als rechthoekige beglazing met aluminium afdekprofielen, geanodiseerd in een naturelkleur (F1).

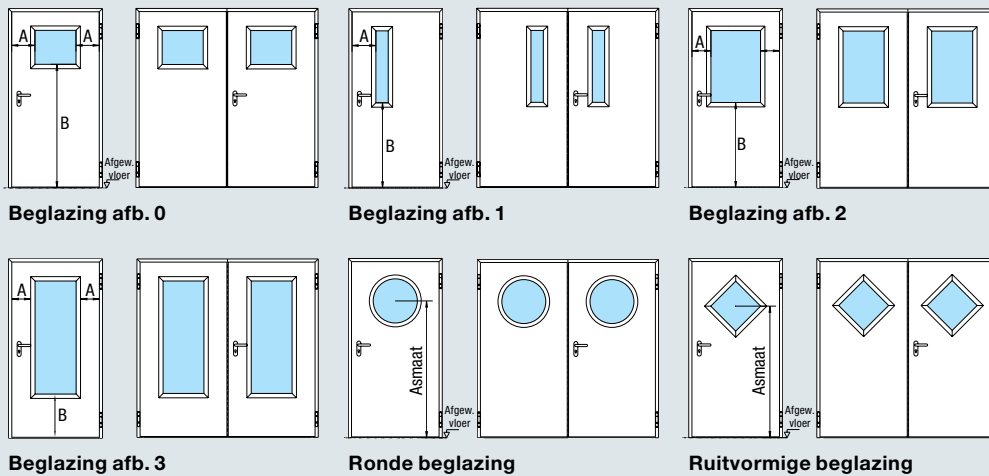


Stalen profiel



Aluminium afdekprofiel

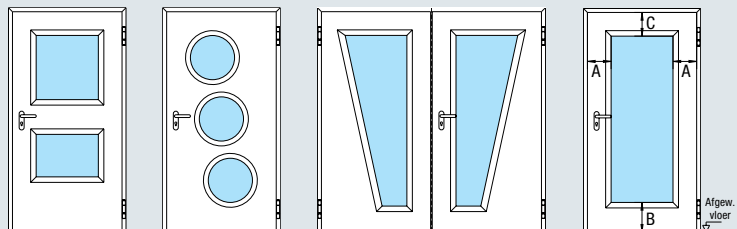
Beglazingen in standaardafmetingen zijn proportioneel afgestemd op de deurmaat en zorgen met hun slanke profielen voor een optisch aantrekkelijk en uniform beeld. Deurkrukken verstoren de doorkijk door het glas niet.



	RS 55	D65 D65 OD
Leverbaar – (● – standaard, ○ – optie door beglazing naar keuze)		
Afbeelding 0	○	●
Afbeelding 1	●	●
Afbeelding 2	●	●
Afbeelding 3	●	●
Ronde beglazing	●	●
Ruitvormige beglazing	○	●
Beglazing naar keuze	●	●

### Speciale beglazing op aanvraag

Naast de hierboven weergegeven beglazing leveren wij naar wens speciale enkele of meervoudige beglazing in verschillende vormen en posities binnen de toegestane randbreedtes, sokkelhoogtes en glasformaten.



Beglazing naar keuze

Minimale randbreedtes	A – Randbreedte aan de zijkant	B – Sokkelhoogte vanaf bovenkant afgewerkte vloer	C – Randbreedte boven
RS 55	215	225	215
D65, D65 OD	215	225	215
RC 2, RC 3 D65 OD	215	965	512

\* Op aanvraag is ook een minimale randbreedte mogelijk van 160 mm

# Deuraanzicht zo hoog als de ruimte, door vaststaande bovendelen

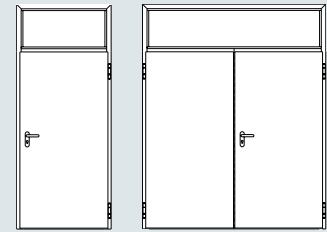
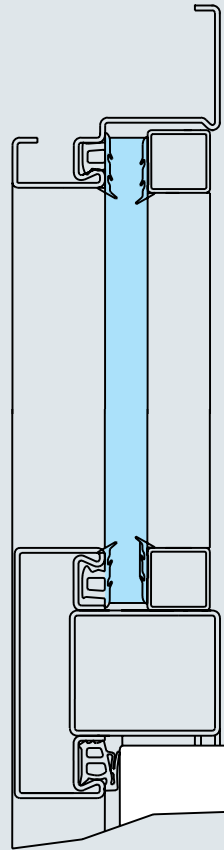


Met vaststaande bovendelen kunt u de deuren voor uw object individueel verhogen tot aan het plafond. Dankzij doorlopende kozijnprofielen ontstaat een harmonieus deuraanzicht.



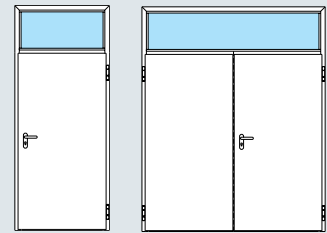
Alle ventilatioeroosters bestaan uit een stalen plaat met doorsteekbeveiliging en inliggende geperforeerde plaat. Ze worden verzinkt en voorzien van poedergrondverf in grijswit (vergelijkbaar met RAL 9002).

## Vaststaande bovendelen



### Met stalen paneel

Hoogte min. 250 mm  
max. 1000 mm



### Met beglazing

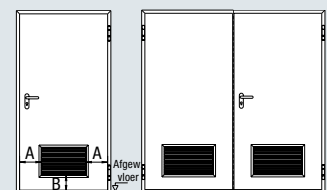
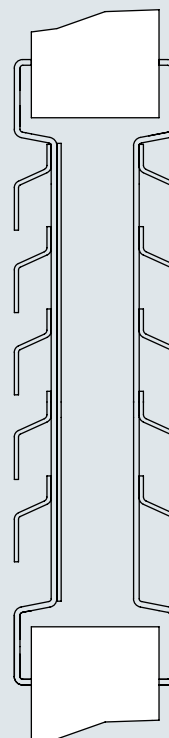
Hoogte min. 250 mm  
max. 1000 mm



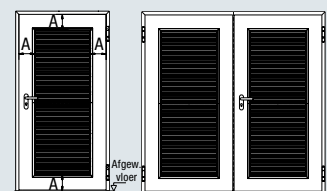
### Met ventilatioerooster

Hoogte min. 250 mm  
max. 1000 mm

## Ventilatioerooster



Roosterhoogte: 365 mm  
Randbreedte A: 220 mm  
Sokkelhoogte B: 180 mm



### Maten naar keuze

Randbreedte A: min. 180 mm  
Breedte: min. 250 mm  
max. 1140 mm  
Hoogte: min. 250 mm  
max. 2395 mm

Bij inbraakwerende deuren  
Breedte: max. 800 mm  
Hoogte: max. 1370 mm



# Overzicht beglazing, ventilatieroosters en vaststaande bovendelen

	HS75	RS55	D65 OD RC 2	D65 OD RC 3	D65 OD	D65
<b>Beglazingsvarianten (zie pagina 46-47)</b>						
Rechthoekige beglazing afb. 0		○	○	○	●	●
Rechthoekige beglazing afb. 1		●	○		●	●
Rechthoekige beglazing afb. 2		●	○	○	●	●
Rechthoekige beglazing afb. 3		●	○	○	○	○
Ronde beglazing		●			●	●
Ruitvormige beglazing		○	○		●	●
In hetzelfde vlak liggende beglazing naar keuze						
Beglazing naar keuze, let op de max. afmetingen op pagina 47		○	○	○	○	○
<b>Ventilatierooster (zie pagina 48)</b>						
Standaard			●		●	●
Maten naar keuze			●		●	●
<b>Vaststaand bovendeel (zie pagina 48)</b>						
Stalen paneel			●		●	●
Beglazing			●	● <sup>4)</sup>	●	●
Ventilatierooster					●	●
<b>Glastypes</b>						
Veiligheidsglas P6B, 18 mm (WK 2 / RC 2)			●			
Veiligheidsglas P7B, 28 mm (WK 3 / RC 3)				●		
Draadglas 6 mm		○			○	○
Isolerend draadglas / gelaagd veiligheidsglas 20 mm		○			○	○
Gelaagd veiligheidsglas 6 mm		●			●	●
Enkel veiligheidsglas 6 mm		○			○	○
Draadspiegelglas 7 mm*		○			○	○
Gelaagd staal draadglas 6 mm*		○			○	○
Vorbereid voor glas door de klant (6 of 20 mm)					○	○

● Standaard

○ Optie door beglazing naar keuze

<sup>4)</sup> Tot WK 3 / RC 3

Bij inbraakwerende deuren met WK 4 / RC 4 zijn geen beglazing, ventilatieroosters of vaststaande bovendelen mogelijk. Bij DryFix-kozijnen, hoek- en U-kozijnen met diagonale bevestiging en 2-delige U-kozijnen zijn geen vaststaande bovendelen mogelijk!

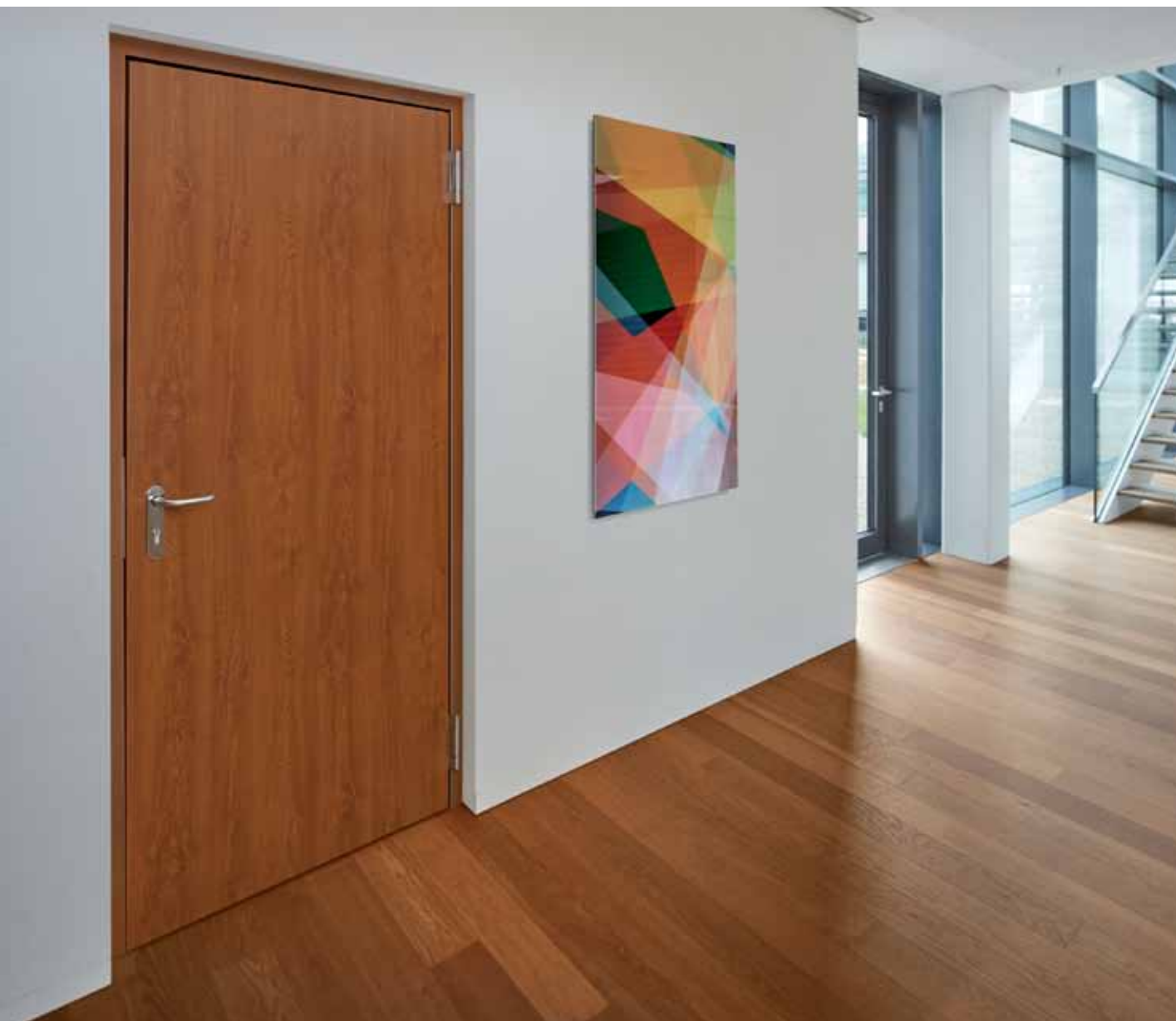
De weergegeven warmte-isolatiewaarden gelden niet voor deuren met beglazing of bovendeel.

\* Let erop, dat de toepassing van draadglas, afhankelijk van het gebruik van het gebouw, niet is toegestaan volgens de Arbo-regeling en het ongevallenpreventievoorschrift.

# Decoroppervlakken

Voor D65 OD

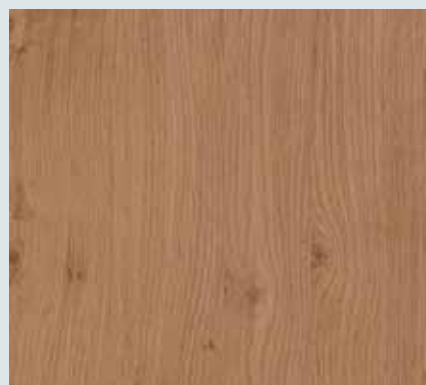
**NIEUW**



Golden Oak



Dark Oak



Winchester Oak

De uv-bestendige foliebekleding zorgt voor een detailgetrouwe, natuurlijke houtlook. Het kozijn kan optioneel worden voorzien van poedergrondverf in de basistint van de houtkleur.

## Bijzondere uitrustingen

Voor barrièrevrij bouwen, een exclusief deuraanzicht en meer comfort



# Hörmann-deuraandrijving HDO 200

Compleet afgestemd systeem –  
deur en aandrijving uit één hand

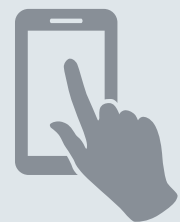
**// NIEUW**  
**25 % voordeliger**  
**dan vergelijkbare**  
**aandrijvingen**



HDO 200 met sensorstrip

De automatische draaivleugeldeuren van Hörmann met de aandrijving HDO 200 kunnen universeel worden toegepast. Dankzij de stille werking zijn ze zeer geschikt voor ziekenhuizen en kantoorruimtes. Bovendien overtuigen de automatische deuren door hun comfortabele wijze van openen, waardoor barrière vrije doorgangen ontstaan. Daarbij waarborgt een snelheidsregeling een constante openings- en sluitsnelheid. Een geïntegreerde programmaschakelaar maakt individuele instellingen mogelijk. U bedient de automatische deur heel gemakkelijk via een schakelaar, radar- / bewegingsmelder of via bedieningselementen met BiSecur-radiotechniek.

- Comfortabel openen voor een barrière vrije doorgang
- Stille werking, en daarom diverse toepassingsmogelijkheden, bijv. in kantoren of ziekenhuizen
- Snelheidsregeling waarborgt een constante openings- en sluitsnelheid
- Werkingsmodi: „automatisch”, „continu open”, „nacht”, „winkelsluiting”
- Geïntegreerde programmaschakelaar voor „uit”, „automatisch” en „continu open”
- Bediening via toets, radar-/bewegingsmelder enz.
- Optioneel met BiSecur-radiotechniek voor bediening via alle Hörmann-handzenders, draadloze bedieningselementen, draadloze binnendrukknoppen of BiSecur-app



## Deur en aandrijving uit één hand

Deur en aandrijving zijn verkrijgbaar als ideaal, op elkaar afgestemd, compleet systeem. Wij leveren deur en aandrijving, inclusief het benodigde montage materiaal, uit één hand. Zo kan de deurstallatie aanzienlijk eenvoudiger en sneller gemonteerd en in gebruik genomen worden.

# Speciale wensen?

Dan bent u bij Hörmann aan het goede adres



## Sloten

Behalve het normale gebruik van een deur zijn in het project vaak bijzondere slotfuncties of extra sloten nodig.

Mogelijke speciale en extra sloten:

- Anti-panieksloten met verschillende functies
- Dubbel profielcilinderslot (sluitbaar met 2 verschillende cilinders)
- Grendelslot met extra profielcilinderuitsparing
- Blokslot
- Gemotoriseerd slot
- Zelfvergrendelende anti-panieksloten



## Elektrische uitrustingen

In het project worden deursystemen vaak met een alarmtechniek, een vluchtwegbeveiliging of toegangscontrole uitgerust.

Al naargelang de eisen zijn verschillende componenten mogelijk:

- Grendelcontact
- Openingsmelder
- Elektrische deuropener
- Vluchtdeuropener
- Alarmdraadcontact
- Gemotoriseerd slot
- Deurvergrendeling
- Elektronische blokkeerelementen
- Verborgene kabelovergang



## Nooduitgangsloten en panieksloten

Voor vluchtdeuren conform DIN EN 179 en DIN EN 1125 zijn speciale beslag- en slotuitrustingen verplicht. Hörmann biedt u voor elke eis een groot aanbod aan uitrustingsvarianten.

### Nooduitgangssloten conform DIN EN 179

- Beslag als anti-paniek- of wisselgarnituren met kortschild of rozet, met geschikte krukvormen
- Anti-paniekslot DIN EN 179
- Zelfvergrendelende of gemotoriseerde anti-panieksloten

### Panieksloten conform DIN EN 1125

- Beslag met stanggreep of drukstang in combinatie met een groot aantal krukgarnituren, getest conform DIN EN 1125
- Anti-paniekslot DIN EN 1125 met verschillende functies
- Tot RC 3 (2-vleugelig) of RC 4 (1-vleugelig)

# Hörmann-deurdrangers

De passende oplossing voor elke eis



Deurdranger HDC 35

Met vrijlooppuntie, rookschakelcentrale of elektromechanische vastzetting – Hörmann biedt voor elke deursituatie de passende deurdranger met desbetreffende uitrusting. Daarbij overtuigen de producten niet alleen op het gebied van kwaliteit, maar ook qua comfort en design.

## **HDC 35**

Standaard deurdranger met glijarm bij 1-vleugelige deuren

## **TS 4000**

Knikarm-deurdranger met openingsdemping

## **TS 5000**

Deurdranger met glijarm

## **TS 5000 EC-Line**

Deurdranger met glijarm met hoog doorloopcomfort en grote sluitkracht

## **TS 5000 ISM**

Deurdranger met glijarm en geïntegreerde sluitvolgorderegeling voor 2-vleugelige deuren

## **TS 5000 E**

Deurdranger met glijarm en elektromagnetische vastzetting

## **TS 5000 E-FS**

Deurdranger met glijarm en vrijlooppuntie

## **TS 5000 R**

Deurdranger met glijarm met elektromagnetische vastzetting en rookschakelcentrale

## **TS 5000 R-FS**

Deurdranger met glijarm en vrijlooppuntie en rookschakelcentrale

## **TS 5000 E-ISM**

Deurdranger met glijarm met elektromagnetische vastzetting en geïntegreerde sluitvolgorderegeling voor 2-vleugelige deuren

## **TS 5000 R-ISM**

Deurdranger met glijarm met elektromagnetische vastzetting en rookschakelcentrale en geïntegreerde sluitvolgorderegeling voor 2-vleugelige deuren



Deurdranger TS 4000



Deurdranger TS 5000



Deurdranger TS 83

**TS 83**

Knikarm-deurdranger

**TS 93**

Deurdranger met glijarm

**TS 93 GSR**

Deurdranger met doorlopende glijarm en sluitvolgorderegeling

**TS 93 EMF / EMR**

Deurdranger met glijarm met elektromagnetische vastzetting en rookschakelcentrale

**TS 93 GSR EMF2**

Deurdranger met glijarm met sluitvolgorderegeling en elektromagnetische vastzetting in beide vleugels

**TS 93 GSR EMR2**

Deurdranger met glijarm met sluitvolgorderegeling, elektromagnetische vastzetting in beide vleugels en geïntegreerde rookmeldcentrale

**ITS 96**

Geïntegreerde deurdranger met glijarm

**ITS 96 GSR**

Geïntegreerde deurdranger met glijarm en sluitvolgorderegeling

**ITS 96 EMF**

Geïntegreerde deurdranger met glijarm met elektromagnetische vastzetting

**TS 99 FL**

Deurdranger met glijarm en sluitvolgorderegeling, elektromagnetische vastzetting in de standvleugel en extra vrijlooptfunctie in de doorgangsvleugel

**TS 99 FLR**

Deurdranger met glijarm en sluitvolgorderegeling, elektromagnetische vastzetting in de standvleugel en extra vrijlooptfunctie in de doorgangsvleugel en rookmeldcentrale



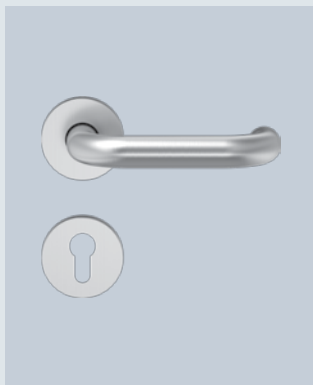
Deurdranger TS 93 / TS 99



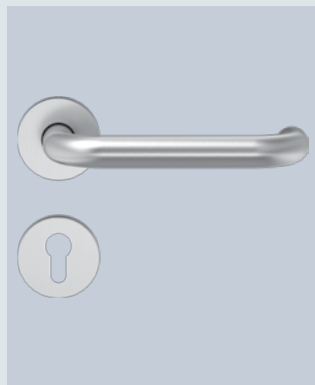
Geïntegreerde deurdranger ITS 96

# Krukgnarnituren

## Naar uw eigen wensen



Krukgnarnituur D-110



Krukgnarnituur D-190

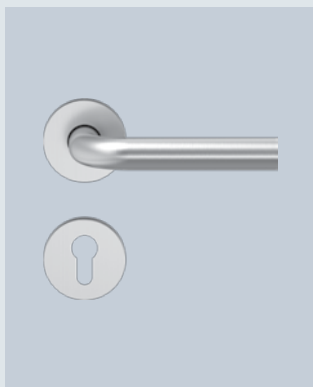
Multifunctionele deuren van Hörmann zijn standaard verkrijgbaar met een zwarte kunststof handgreep met kortschild, voorbereid voor profielcilinder en baardsleutel (zonder afbeelding). Optioneel leveren wij onze multifunctionele deuren met hoogwaardige object-krukgnarnituren uit aluminium of roestvrij staal al af fabriek.

### **Krukgnarnituur D-110**

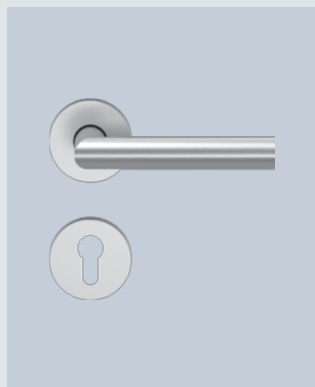
Met objectglijlager in aluminium of roestvrij staal  
Met objectkogellager in roestvrij staal

### **Krukgnarnituur D-190**

Met objectglijlager in roestvrij staal



Krukgnarnituur D-210



Krukgnarnituur D-310

### **Krukgnarnituur D-210**

Met objectglijlager in aluminium of roestvrij staal

### **Krukgnarnituur D-310**

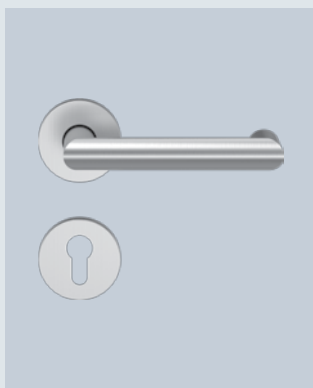
Met objectglijlager in aluminium of roestvrij staal  
Met objectkogellager in roestvrij staal

### **Krukgnarnituur D-330**

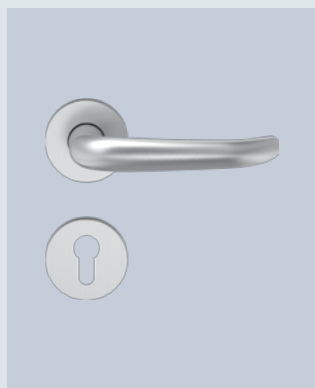
Met objectglijlager in aluminium of roestvrij staal  
Met objectkogellager in roestvrij staal

### **Krukgnarnituur D-410**

Met objectglijlager in aluminium of roestvrij staal  
Met objectkogellager in roestvrij staal



Krukgnarnituur D-330



Krukgnarnituur D-410

### **Krukgnarnituur D-490**

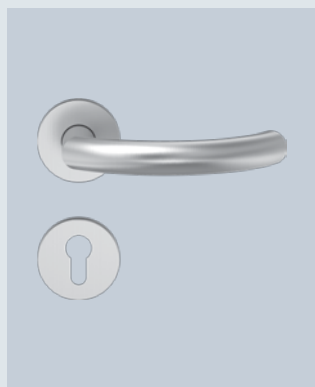
Met objectkogellager in roestvrij staal

### **Krukgnarnituur D-510**

Met objectglijlager in aluminium of roestvrij staal  
Met objectkogellager in roestvrij staal



Krukgnarnituur D-490

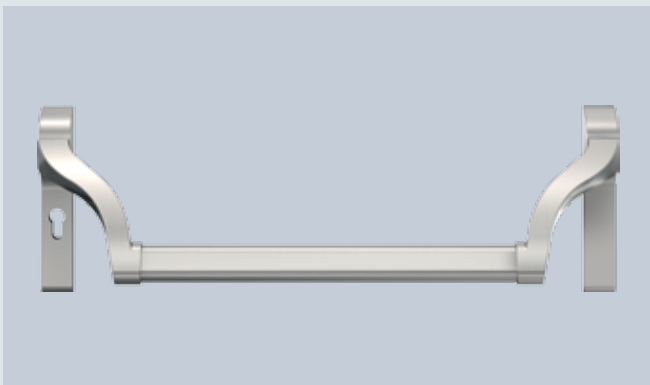


Krukgnarnituur D-510



# Anti-panieksloten / deurstoppers

Voor een complete deuruitrusting



## Hörmann-stanggreep (pushbar)

- Zeer breed gebogen hefarmen voor de toepassing van elektronische sluitcilinders en bij korte profielcilinderafstanden
- Zeer stevige handgreepbuis
- Oppervlakken: roestvrij staal, zilver aluminium F1 gecoat, zwart / rood gecoat (op basis van EPN 900 IV aluminium)
- Getest conform EN 1125, EN 1634, EN 1191



## Hörmann-drukstang (touchbar)

- Toepasbaar als sluitsysteem conform EN 1125
- Oppervlakken: roestvrij staal, aluminium F1 gecoat
- Getest conform EN 1125, EN 1634



Deurstopper BS 55



Deurstopper BS 44



Deurstopper BS 45



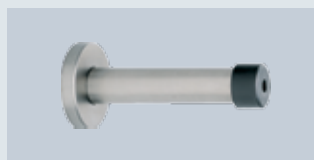
Deurstopper BS 65

## Vloer-deurstopper BS

Roestvrij staal



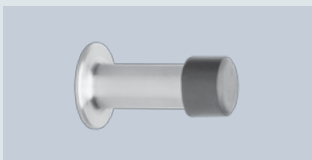
Deurstopper WS 46



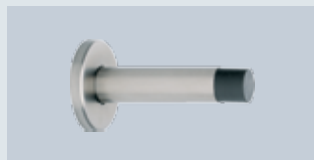
Deurstopper WS 96

## Wand-deurstopper WS

Roestvrij staal

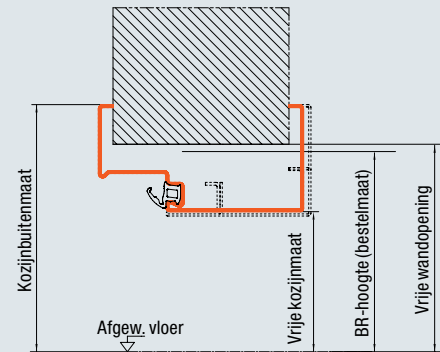
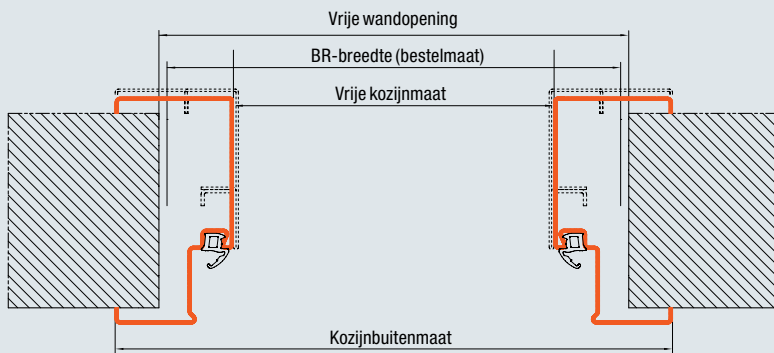


Deurstopper WS 76



Deurstopper WS 82

# Maatverhoudingen



	3-zijdig omlpend kozijn (deuren / luiken)		4-zijdig omlpend kozijn (deur)		4-zijdig omlpend kozijn (luik)	
	BR-breedte	BR-hoogte	BR-breedte	BR-hoogte	BR-breedte	BR-hoogte

## Deuren / luiken met hoekkozijn / DryFix-kozijn / hoek- met aanvullend kozijn / 1-delig U-kozijn

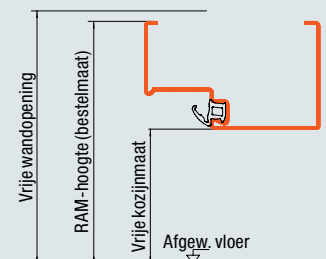
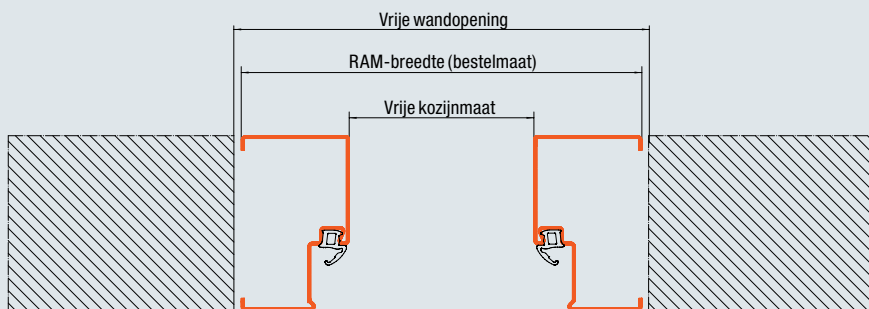
Vrije kozijnmaat	- 82	- 42	- 82	- 70	- 82	- 82
Kozijnbuitenmaat	+ 64	+ 31	+ 64	+ 76	+ 64	+ 64
Vrije wandopening	+ 0 tot 20	+ 0 tot 15	+ 0 tot 20	+ 0 tot 15	+ 0 tot 20	+ 0 tot 15

## Deuren/luiken met 2-delig U-kozijn

Vrije kozijnmaat	- 90	- 46	- 88	- 76	- 88	- 88
Kozijnbuitenmaat	+ 64	+ 31	+ 64	+ 76	+ 64	+ 64
Vrije wandopening	+ 0 tot 20	+ 0 tot 15	+ 0 tot 20	+ 0 tot 15	+ 0 tot 20	+ 0 tot 15

Deuren en luiken met U-kozijn voor scheidingswanden: bouwrichtmaat = vrije wandopening

Alle maten in mm



	3-zijdig omlpend kozijn (deuren / luiken)		4-zijdig omlpend kozijn (deuren / luiken)	
	RAM-breedte	RAM-hoogte	RAM-breedte	RAM-hoogte

## Deuren / luiken met blokkozijn (inbouw in de dagopening)

Vrije kozijnmaat	- 146	- 73	- 146	- 146
Vrije wandopening	+ 10 tot 20	+ 20	+ 10 tot 20	+ 20

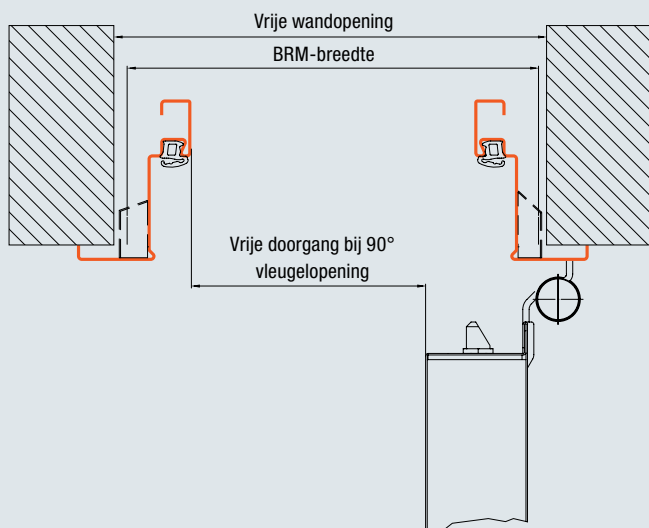
Alle maten in mm

# Vrije doorgangsbreedtes

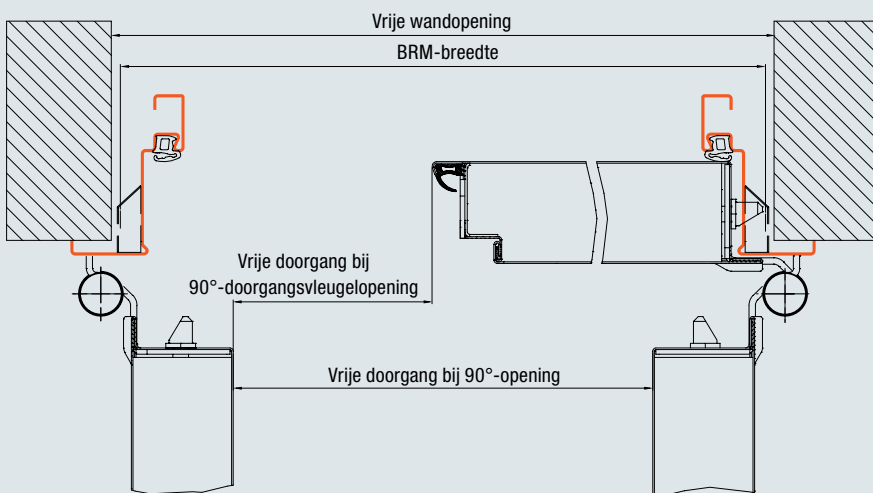
## Vrije doorgangsbreedtes

Bij een openingshoek van 90° zonder rekening te houden met beslag

### 1-vleugelige deur



### 2-vleugelige deur



	1-vleugelige deur	2-vleugelige deur	2-vleugelige deur, doorgangsvleugel
<b>Deurbladdikte</b>			
45 mm, dunne opdek	BRB – 93	BRB – 104	BRB – 95
55 mm, dikke opdek	BRB – 93	BRB – 104	BRB – 95
55 mm, dunne opdek	BRB – 103	BRB – 124	BRB – 109
65 mm, dikke opdek	BRB – 103	BRB – 124	BRB – 109
65 mm, dunne opdek	BRB – 113	BRB – 144	BRB – 109
65 mm, stomp	BRB – 107	BRB – 132	BRB – 103
75 mm, dikke opdek	BRB – 105		
78 mm, dunne opdek	BRB – 170	BRB – 170	BRB – 122

Alle maten in mm

# Technische details

	HS 75	RS55		D65 OD		D65	
	1-vlg.	1-vlg.	2-vlg.	1-vlg.	2-vlg.	1-vlg.	2-vlg.
<b>Hoofdfunctie</b>							
Standaard	Zeer goede geluidsisolatie	Rookdicht		Inbraakwerend			
<b>Extra functie standaard</b>							
Warmte-isolatie $U_D = W/(m^2 \cdot K)$	2,1	1,9	2,0	1,2	1,3	1,8	1,7
<b>Extra functies bij overeenkomstige uitrusting</b>							
Rookbeveiliging	●			●			
Geluidsisolatie (dB)	50–53	38–41	38–40	32–40	32–44		
Inbraakwerend (WK 2 / RC 2)	●			●	●		
Inbraakwerend (WK 3 / RC 3)				●	●		
Inbraakwerend (WK 4 / RC 4)				●			
<b>Deurblad</b>							
Bladdikte	75	55		65 / 59		65	
Plaatdikte	1,0	1,0 / 1,5		1,0 / 1,5		1,5	
<b>Opdektype</b>							
Dunne opdek		●				●	
Dikke opdek	●	●		●			
Stomp				●			
<b>Kozijnvarianten</b>							
Hoekkozijn	●	●		●		●	
Aanvullend kozijn	●	●		●		●	
DryFix-kozijn		●		●			
U-kozijn (2-delig)		●		●			
U-kozijn	●	●		●		●	
Blokkozijn, montage in de dagopening	●	●		●		●	
<b>Goedgekeurd voor inbouw in</b>							
Metselwerk	●	●	●	●	●	●	●
Beton	●	●	●	●	●	●	●
Gasbeton, blokken of platte stenen		●	●	●	●	●	●
Gasbetonplaten, gewapend, liggend of staand		●	●	●	●	●	●
Montagewanden van gipskartonplaten		●	●			●	●
<b>Bouwrichtmaat</b>							
Breedte	625	625	1375	625	1375	625	1250
	–	–	–	–	–	–	–
Hoogte	1250	1250	2500	2500	2500	1500	3000
	–	–	–	–	–	–	–
	1750	1750	1750	1750	1750	2500	2500
	–	–	–	–	–	–	–
	2250	2500	2500	2500	2500	3500	3500
<b>Element met vaststaand bovendeel</b>							
Maximale elementhoogte BR		3500	3500	3500	3500	3500	3500
Maximale deurvleugelhoogte		2500	2500	2500	2500	3250	3250



# Programma-overzicht

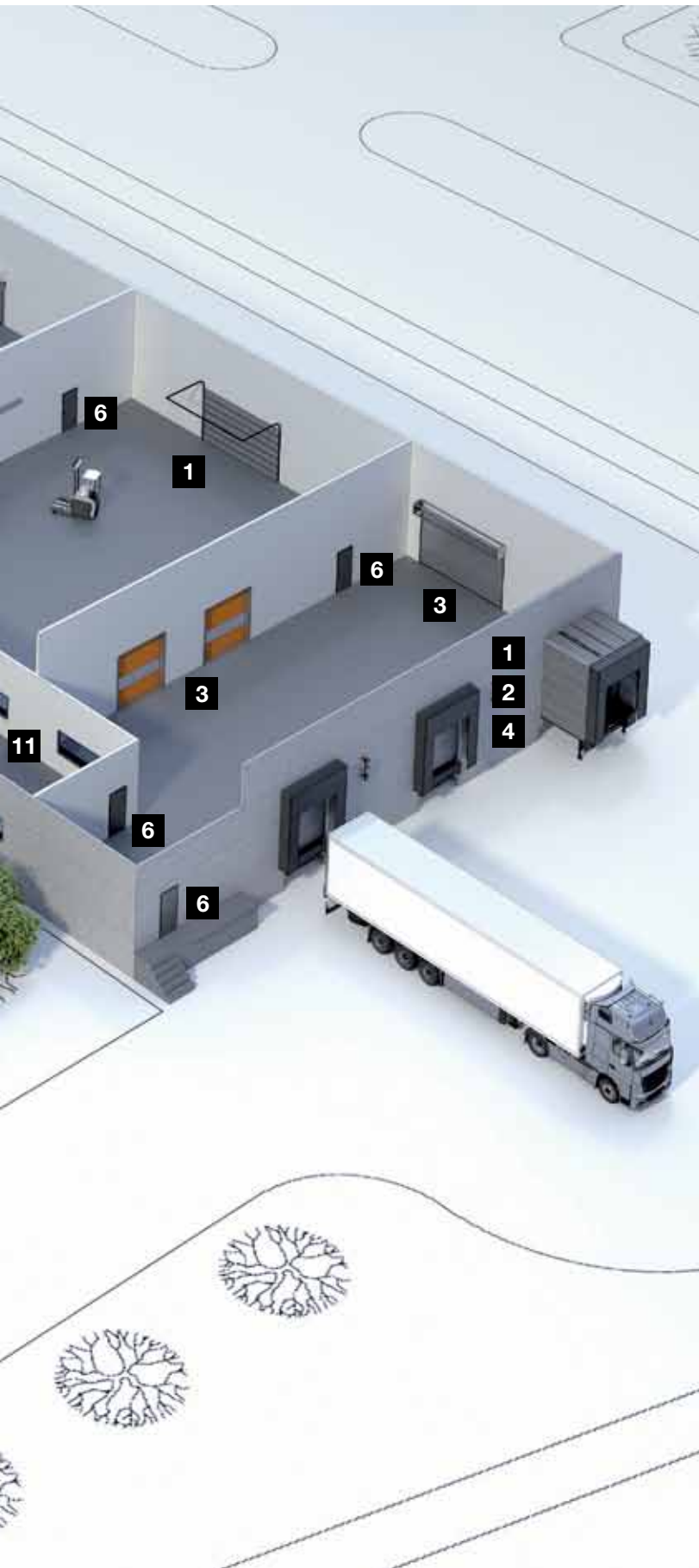
Alles uit één hand voor uw projecten.





### **Snelle service bij controle, onderhoud en reparatie**

Door ons uitgebreide service-netwerk zijn wij snel bij u ter plaatse en staan dag en nacht voor u klaar.



**Sectionaaldeuren**



**Roldeuren en rolhekken**



**Snelloopdeuren**



**Dockequipment**



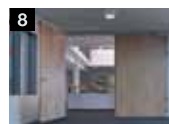
**Stalen en roestvrijstalen schuifdeuren**



**Multifunctionele deuren uit staal en aluminium**



**Stalen en roestvrijstalen deuren**



**Stalen kozijnen met hoogwaardige houten functionele deuren van Schörghuber**



**Elementen met een omraming uit kokerprofiel en volledige beglazing\***



**Automatische schuifdeuren**



**Vaststaande vensterelementen**



**Deuren voor collectieve garages**

\* Niet van toepassing voor België.

# Hörmann: kwaliteit zonder compromissen



Hörmann KG Amshausen, Duitsland



Hörmann KG Antriebstechnik, Duitsland



Hörmann KG Brandis, Duitsland



Hörmann KG Brockhagen, Duitsland



Hörmann KG Dissen, Duitsland



Hörmann KG Eckelhausen, Duitsland



Hörmann KG Freisen, Duitsland



Hörmann KG Ichtshausen, Duitsland



Hörmann KG Werne, Duitsland



Hörmann Genk NV, België



Hörmann Alkmaar B.V., Nederland



Hörmann Legnica Sp. z o.o., Polen



Hörmann Beijing, China



Hörmann Tianjin, China



Hörmann LLC, Montgomery IL, USA



Hörmann Flexon LLC, Burgettstown PA, USA

De Hörmann-groep biedt, als enige fabrikant op de internationale markt, alle belangrijke bouwelementen uit één hand. Ze worden in hooggespecialiseerde fabrieken vervaardigd volgens de nieuwste stand van de techniek. Door het overkoepelende verkoops- en servicenet in Europa en de aanwezigheid in Amerika en China is Hörmann uw sterke internationale partner voor hoogwaardige bouwelementen. In een kwaliteit zonder compromissen.

**DEUREN VOOR GARAGES**  
**AANDRIJVINGEN**  
**DEUREN VOOR DE INDUSTRIE**  
**LAAD- EN LOSTECHNIEKEN**  
**ANDERE DEURTYPES**  
**KOZIJNEN**

[www.hormann.be](http://www.hormann.be)

**Officiële partner van de KBVB**

