



Multifunctionele deuren

Met volledig verlijmd, samengestelde OD-constructie voor een duurzaam vlak oppervlak







- 4 Hörmann-merkkwaliteit
- 6 Hörmann-programma voor objectdeuren
- 8 Duurzaam geproduceerd
- 9 Architectenprogramma

- 10 Goede redenen om voor Hörmann te kiezen
- 12 De multifunctionele deur OD
- 14 Kwaliteit tot in elk detail
- 16 Kozijnsysteem
- 18 Kozijnen met een mineraalwolvulling voor massieve wanden
- 20 Kozijnen met een mineraalwolvulling voor droge montagebouw
- 22 Kozijnen met mortelafdichting voor massieve wanden
- 24 Deurfuncties
- 26 Programma stalen deuren
- 46 Beglazing
- 48 Bovendelen / ventilatieroosters
- 50 Decoroppervlakken
- 51 Speciale uitrustingen
- 58 Maatverhoudingen
- 59 Vrije doorgangsbreedtes
- 60 Technische details
- 62 Programma-overzicht

De afgebeelde kleuren en uitvoeringen zijn om druktechnische redenen niet kleurbindend.

Door de auteurswet beschermd. Gehele of gedeeltelijke nadruk is zonder onze toestemming niet toegestaan. Wijzigingen voorbehouden.

Merkkwaliteit van Hörmann voor de hoogste veiligheid en betrouwbaarheid



Kantoor voor stadsontwikkeling en milieu in Hamburg met Hörmann-producten



Eigen productontwikkeling

De eisen die aan bedrijfszekerheid en veiligheid worden gesteld worden steeds hoger en wijzigen constant. Hierdoor zijn voortdurend nieuwe ontwikkelingen en verbeteringen nodig bij de constructie en uitrusting van beweegbare bouwelementen zoals garagedeuren en industriële deuren. Hier bewijzen onze gekwalificeerde ontwikkelingsteams steeds weer hun hoge vakcompetentie.



Productie op het hoogste niveau

Bij Hörmann staat de modernste productietechniek in hooggespecialiseerde fabrieken voorop. Een computergestuurde fabricatie garandeert dat de elementen over de juiste maten beschikken zodat het hang- en sluitwerk perfect op zijn plaats komt te zitten.



Veilige oplossingen met internationale goedkeuring

Bij Hörmann zijn alle deuren uit één hand verkrijgbaar. Met hetzelfde uiterlijk en met precies die functies die u nodig heeft voor uw object: brandbeveiliging, rookbeveiliging, geluidsisolatie en inbraakbeveiliging. Brandpreventie-oplossingen van Hörmann zijn internationaal goedgekeurd. Verschillende constructies voldoen aan de „British Standard” en zijn daarmee goedgekeurd voor gebruik in grote delen van het Britse Gemenebest. Ook voor China, waar Hörmann brandwerende deuren voor de lokale markt produceert, zijn goedkeuringen beschikbaar.

In de desbetreffende landen staan sterke verkooporganisaties voor de planning en uitvoering tot uw beschikking.



Brandpreventiecentrum met brandruimte

Bij brandtesten in ons brandpreventiecentrum worden continu nieuwe producten en verder ontwikkelde producten getest op de vereiste brandweerstand en rookdichtheid. De positieve resultaten uit deze testen bieden een hoog veiligheidsniveau voor de brandbeveiliging van het object. Met de testen worden optimale voorwaarden voor officiële keuringen in geaccrediteerde controle instanties gecreëerd voor het verwerven van een officiële goedkeuring.



Competent objectbeheer

Ervaren vakkundige adviseurs van onze klantgerichte verkooporganisatie begeleiden u vanaf het ontwerp van het project, de technische fiche tot en met de oplevering.

De ervaren monteurs van Hörmann en het geschoolde personeel van de Hörmann-dealers staan garant voor een vakkundige montage.

Hörmann-programma voor objectdeuren

Voor iedere eis de passende oplossing





Functiedeuren

Van robuuste stalen binnendeuren en veilige woningangangsdeuren tot en met thermisch onderbroken buitendeuren biedt Hörmann een uitgebreid programma aan met veelzijdige kleur- en uitrustingsvarianten.



Multifunctionele deuren uit staal en roestvrij staal

Multifunctionele deuren uit staal bieden architecten en aannemers overtuigende voordelen: deuren waaraan verschillende functie-eisen worden gesteld en die op hetzelfde niveau van het gebouw worden ingebouwd, passen door het uniforme, identieke deuraanzicht perfect bij elkaar. De stalen en roestvrijstalen deuren STS / STU overtuigen door hun in hetzelfde vlak liggende, elegante uiterlijk.



Elementen met een omraming uit kokerprofiel met volledige beglazing en automatische schuifdeuren

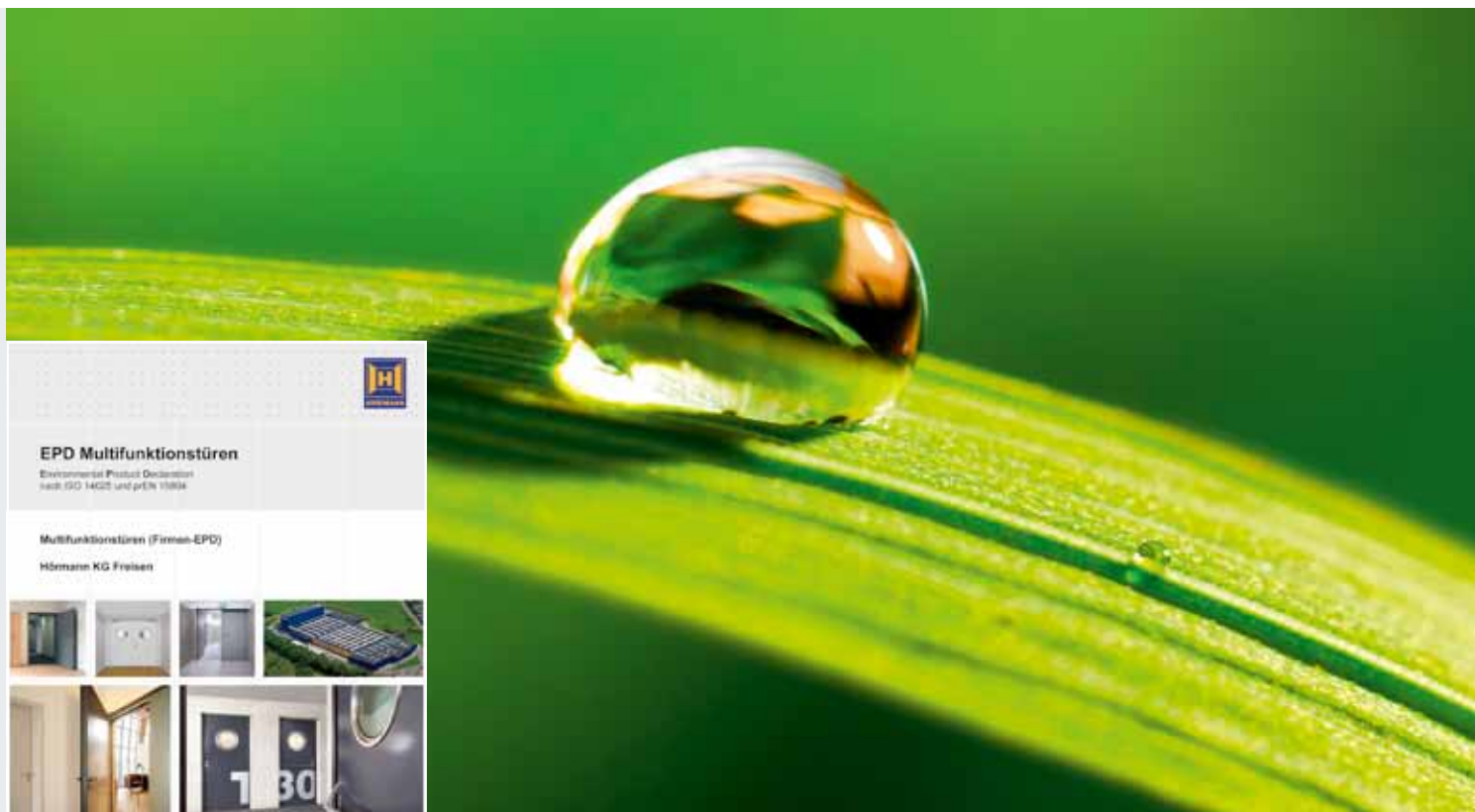
Brandwerende en rookdichte deuren en beglazing van Hörmann van staal en aluminium overtuigen door de gecertificeerde veiligheid, de perfecte functie en een volledig identiek uiterlijk in de systemen T30, T60 en T90. Met automatische schuifdeuren van Hörmann combineert u de transparantie van elementen met een omraming uit kokerprofiel met de eisen die worden gesteld aan brandbeveiliging of barrièrevrij bouwen. Met dit programma biedt Hörmann een volledig sluitend brandbeveiligingsconcept voor hoogwaardige architectonische oplossingen in de utiliteitsbouw.



Vaststaande vensterelementen

Vaststaande vensterelementen van Hörmann worden gebruikt als vensters of als kamerhoge elementen, voor meer licht en beter oogcontact. Vaststaande vensterelementen kunnen ook worden geleverd met eigenschappen als warmte-isolatie, geluidswering of stralingsbescherming. Onderverdelingen met dwarsstijlen, uitsparingen en afgeschuinde kanten maken ook individuele oplossingen mogelijk.

Duurzaam geproduceerd voor toekomstgericht bouwen



Gedocumenteerde duurzaamheid, bevestigd door het ift in Rosenheim

Hörmann heeft de duurzaamheid van alle multifunctionele deuren d.m.v. een milieu-productdeclaratie (EPD)* conform ISO 140425 door het Institut für Fenstertechnik (ift) in Rosenheim laten bevestigen. Basis voor de controle zijn de Product Category Rules (PCR) voor deuren en inrithekken van de ift Rosenheim GmbH Uitgave PCR-TT-0.1. De milieuvriendelijke productie werd door een ecologische balans conform DIN EN 14040/14044 voor alle deuren bevestigd.

Duurzaam geproduceerde functionele deuren van Hörmann

- **Milieuvriendelijke productie**
Bijvoorbeeld de in de fabriek aangebrachte poedercoating zonder oplosmiddelen, die door de klant met een ruime aan VOC-arme lakken of grondverven kan worden afgewerkt.
- **Regionale grondstoffen**
Het grootste deel van de toegepaste grondstoffen komt uit Duitsland en Midden-Europa.
- **Duurzame, onderhoudsarme producten**
Getest in een functietest met meer dan 200000 sluitcycli.

Duurzaam bouwen met de competentie van Hörmann

Hörmann heeft, door haar deelname aan talrijke projecten voor duurzaam bouwen, veel ervaring opgedaan. Met deze knowhow ondersteunen wij ook uw projecten. Een extra voordeel voor u is, dat de vereiste gegevens voor de Leed-certificering automatisch bij ieder projectorder worden opgesteld.

breeam



DGNB®

Deutsche Gesellschaft für Nachhaltiges Bauen e.V.
German Sustainable Building Council



Het architectenprogramma van Hörmann

Meer dan 9000 tekeningen voor meer dan 850 producten



Het architectenprogramma

Door de moderne en gebruiksvriendelijke gebruikersinterface kunt u nog gemakkelijker ontwerpen met Hörmann-producten. Een duidelijke bedieningsstructuur via vervolgkeuzemenu's en symbolen evenals de zoekfunctie bieden u snel toegang tot aanbestedingsteksten en tekeningen (DWG en PDF-formaat) van meer dan 850 Hörmann-producten. Fotorealistische afbeeldingen vullen de informatie van veel producten aan.

Het architectenprogramma is beschikbaar als internetversie op www.hormann.nl/forums/architectenforum of kan gratis worden gedownload op het Hörmann-architectenforum.

Goede redenen om voor Hörmann te kiezen

Systemaanzicht met hetzelfde uiterlijk bij alle functies



1

Individuele combinaties

U heeft de mogelijkheid de belangrijkste functies van de multifunctionele deuren uit te breiden, al naargelang individuele eisen. Er staan talrijke extra functies ter beschikking. Voorzie uw rookwerende deur bijv. optioneel van de inbraakwerende RC 2-veiligheidsuitrusting. U vindt alle combinatiemogelijkheden in onze tabel op pagina 25.

2

Systemaanzicht met hetzelfde uiterlijk

Of het nu gaat om een veiligheidsdeur of rookdichte deur – het uiterlijk van multifunctionele deuren van Hörmann overtuigt door hetzelfde aanzicht tot in elk detail. Onafhankelijk van de functies passen alle deuren optisch perfect bij elkaar. Zo ontstaat een harmonieus deuraanzicht in uw object.



3

Barrièrefreie toegangen

Automatische draaivleugeldeuren van Hörmann maken barrièrefreie doorgangen mogelijk en kunnen universeel worden toegepast. Onze multifunctionele deuren zijn al af fabriek uitgerust met een passende aandrijving. U kunt de automatische deur heel gemakkelijk bedienen via een schakelaar, radar- of bewegingsmelder, of d.m.v. Hörmann-bedieningselementen met BiSecur-radiotechniek, zoals bijv. de comfortabele handzender.

4

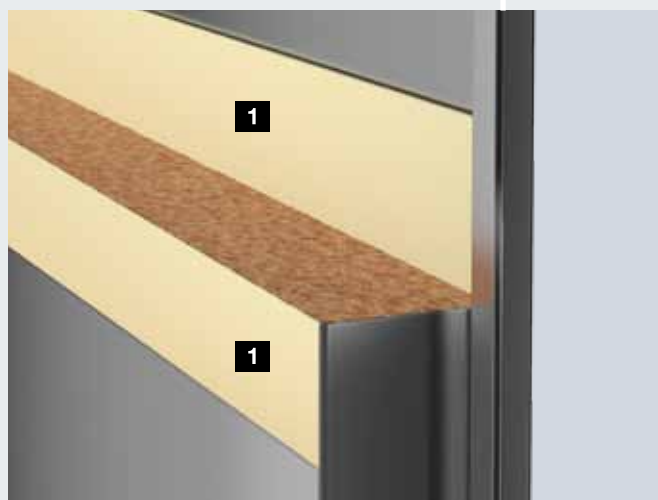
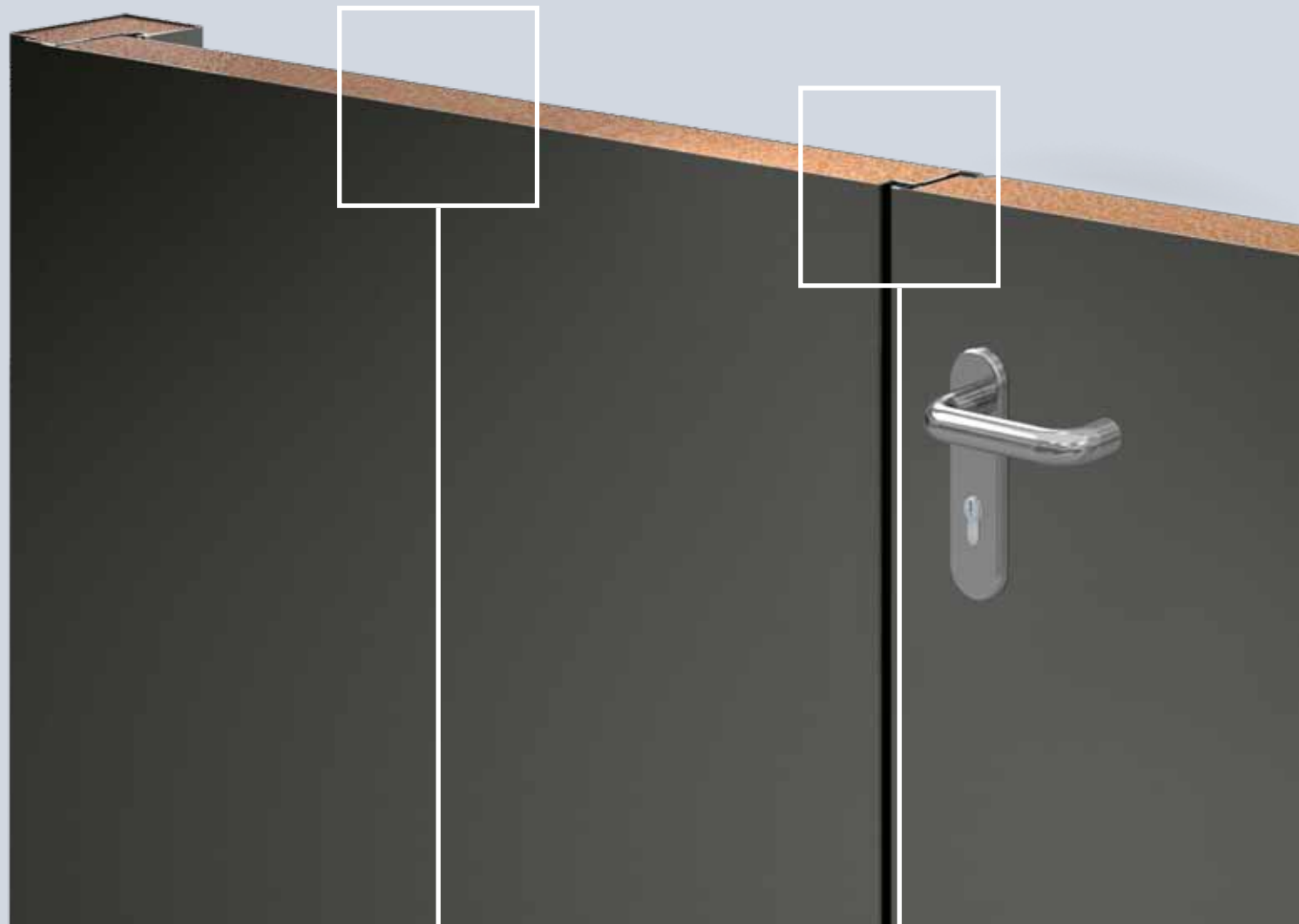
Vandaag voor de toekomst ontwikkeld

Overeenkomstig de nieuwe Europese productnorm EN 16034 en EN 14351

De stalen brandwerende afsluitingen H3 OD worden geconstrueerd volgens de Europese eisen op het gebied van brandbeveiliging en zijn afgestemd op de productnorm EN 16034 en getest conform DIN 4102 en EN 1634. Dat betekent voor u: na realisatie van de productnormen vervangen deze de landspecifieke goedkeuringen. Voor het plannen van uw brandwerende afsluitingen gelden alleen nog deze ene Europese norm en indien nodig, landspecifieke eisen. De stalen multifunctionele deuren D65 OD zijn afgestemd op de productnorm EN 14351 en worden geleverd met CE-markering.

De multifunctionele deur OD

Hoogwaardig deuraanzicht en zeer hoge stabiliteit en vleugelstijfheid



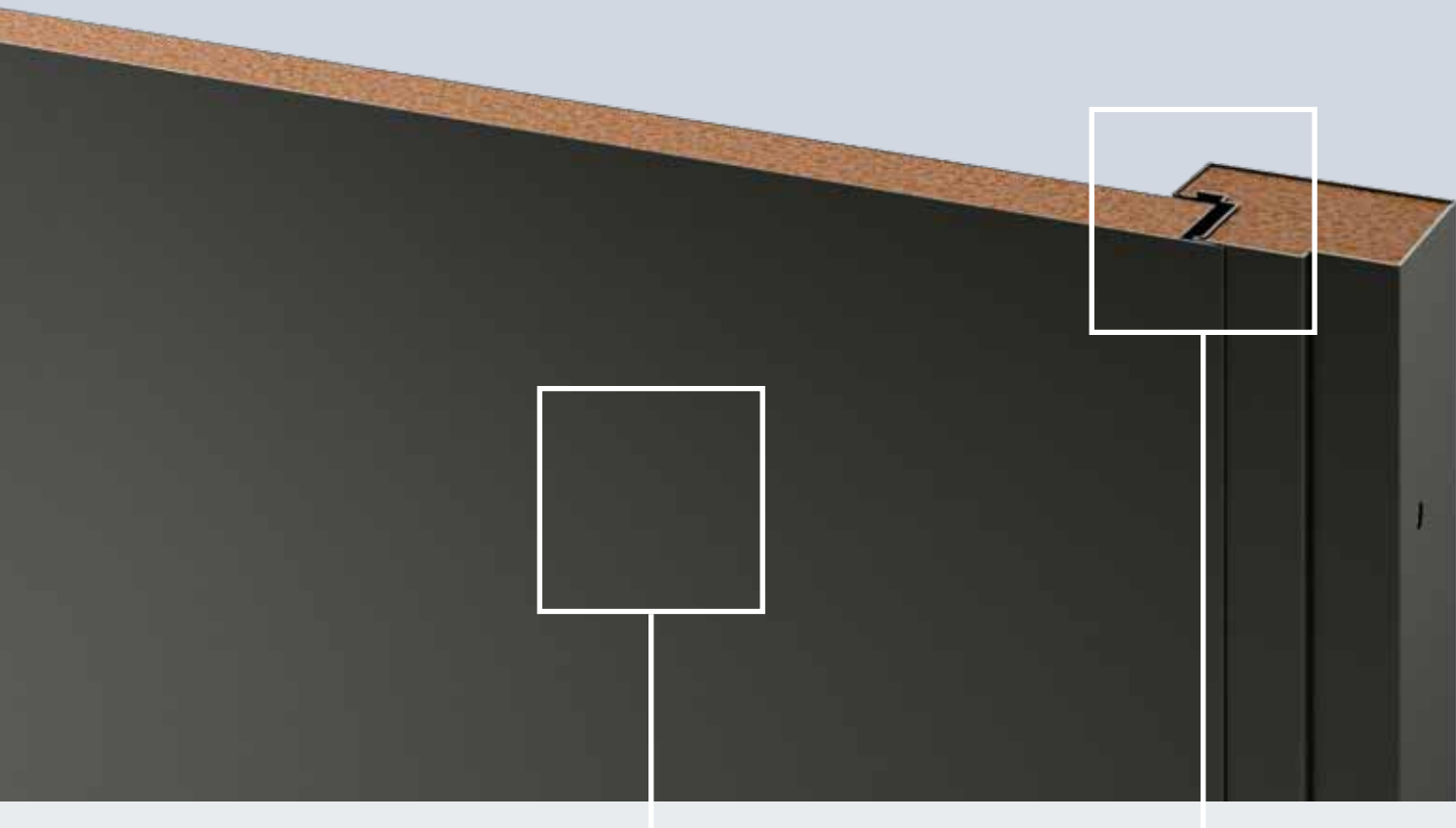
Met volledig verlijmd deurblad

De volledig verlijmde, samengestelde constructie ¹ van het deurblad zorgt voor een zeer hoge stabiliteit en vleugelstijfheid. Daarmee sluit de deur altijd betrouwbaar en zeer nauwkeurig met een vol geluid.



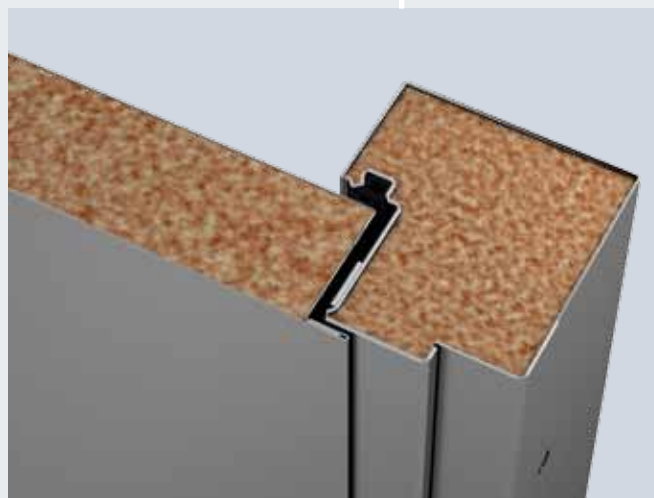
Harmonieus aanzicht

Bij 2-vleugelige deuren vormt de in hetzelfde vlak liggende overgang tussen de beide deurvleugels een harmonieus totaalaanzicht.



Vlak oppervlak

De multifunctionele deuren OD van Hörmann overtuigen door een duurzaam vlak oppervlak. Uw voordeel: kromtrekken of oneffenheden in het deurblad zijn zo goed als uitgesloten.

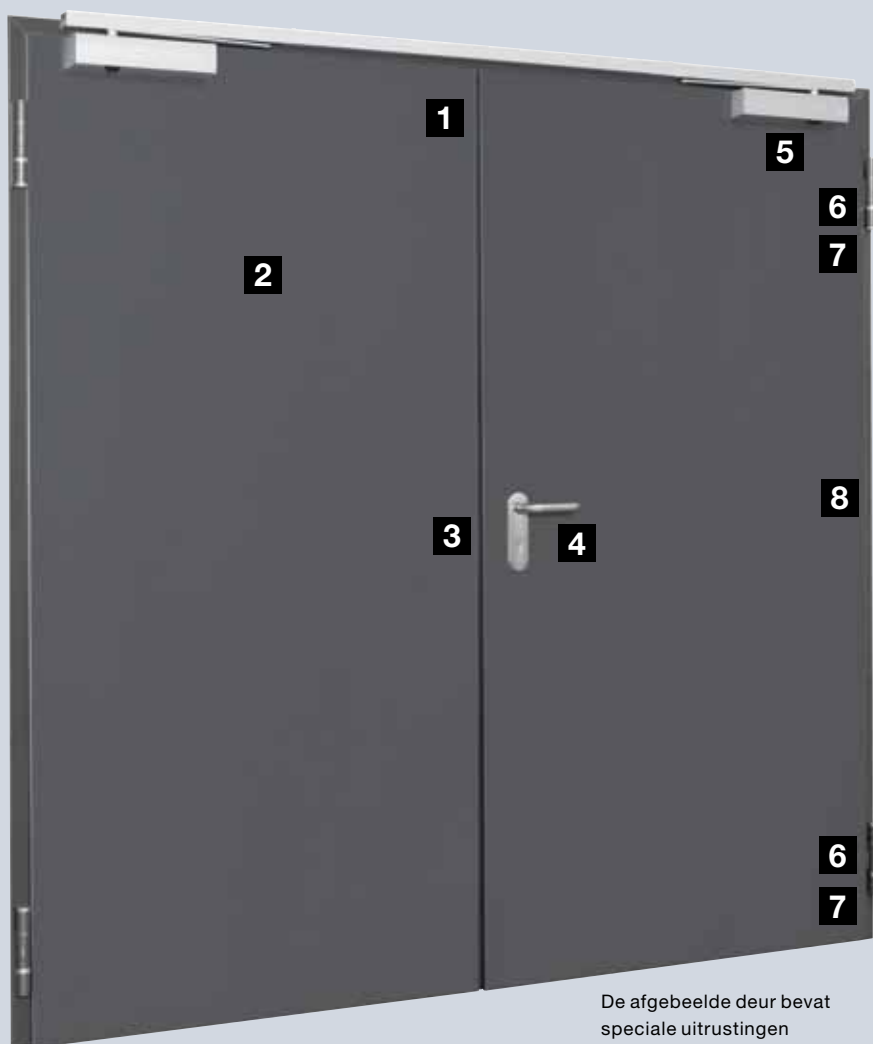


Optimale kozijnoplossing

Het Hörmann-kozijnsysteem garandeert een stabiele wandaansluiting, voor een optimale en duurzame deurfunctie. Voor elke wandconstructie is de optimale kozijnoplossing verkrijgbaar.

Kwaliteit tot in elk detail

Hoogwaardige serie-uitrusting bij alle multifunctionele deuren



De afgebeelde deur bevat speciale uitrustingen

1 Sponning en deurblad naar wens

Multifunctionele deuren van Hörmann zijn al naargelang wens verkrijgbaar in een uitvoering met dunne opdek (standaard) of met dikke opdek. Voor een zeer harmonieus deuraanzicht kunt u bij onze OD-deuren ook voor een stomp sluitend deurblad kiezen.

2 Oppervlak in kleur

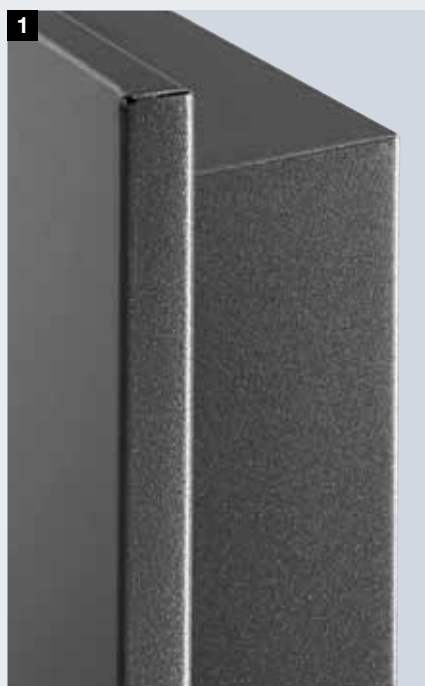
Voor hoogwaardige deuraanzichten leveren wij alle deurbladen en kozijnen niet alleen verzinkt en met poedergrondverf in grijswit, maar optioneel ook in een RAL-kleur naar keuze of met decoroppervlak (H3 OD, D65 OD). Daarvoor adviseren wij u inbouw met het DryFix-kozijn van Hörmann (informatie op pagina 18.)

3 Veilig vergrendeld

De stalen Hörmann-deuren zijn standaard uitgerust met een hoogwaardig insteekwisselstot en profielcilinderuitsparing. Een robuuste schuifgrendel of ingebouwde schuifgrendel beveiligd de standvleugel bij 2-vleugelige deuren op betrouwbare wijze.



Dunne opdek



Dikke opdek



Stompe uitvoering

4 Fraai gevormde kruk in hoogwaardige kwaliteit
 Comfortabele en solide krukarnatuur met ronde handgreep, standaard bij uw multifunctionele deur verkrijgbaar in zwart, van polypropyleen. Een kortschild, een vastdraaibaar gelagerde kruk en een klavierinzetstuk met een sleutel maken de hoogwaardige uitrusting compleet. Inbraakwerende deuren worden geleverd met een standaard veiligheidsgarnituur uit aluminium, getest conform EN 1906 / DIN 18257 klasse ES 1 (kortschild) resp. ES 2/ES 3 (langschild) met cilinderafdekking en profielcilinder met doorboorbeveiliging.

5 Standaard zelfsluitende functie
 De standaard zelfsluitende functie geeft u een goed gevoel bij de aankoop van een rookdichte deur. De zelfsluitende functie wordt bij 1-vleugelige deuren gerealiseerd door een stevige en robuuste veerscharnier of de deurdranger HDC 35 met glijarm van Hörmann (afhankelijk van de uitrusting en maat).

2-vleugelige rookdichte deuren zijn standaard uitgerust met de knikarm-deurdranger (zonder afbeelding). De mechanische sluitvolgorderegeling zorgt voor de correcte sluitvolgorde van beide deurvleugels.

6 Onderhoudsvriendelijke scharnieren
 Onze multifunctionele deuren zijn uitgerust met 2 robuuste en kogelgelagerde scharnieren. Meer comfort voor u met multifunctionele deuren OD: de onderhoudsvriendelijke paumelles op het deurblad kunnen heel eenvoudig en comfortabel worden vervangen.

7 Perfect af te stellen 3D-scharnieren
 Maak gebruik van de optionele en praktische 3D-scharnieren, om uw multifunctionele deur naderhand af te stellen. Ook geringe toleranties bij de montage kunnen gemakkelijk worden gecompenseerd. De scharnieren zijn verkrijgbaar in een verzinkte uitvoering met poedergrondverf (standaard bij zeer goed geluidsisolerende en stompe deuren) of in hoogwaardig roestvrij staal.

8 Stevige veiligheidsspennen
 Veiliger is beter: bij rookdichte deuren zorgen robuuste stalen veiligheidsspennen bij brand voor extra stabiliteit aan scharnierzijde. Deuren in een inbraakwerende uitvoering worden door maximaal 7 massief stalen veiligheidsspennen (afhankelijk van de weerstandsklasse) beschermd tegen eventueel uittillen.



5 Standaard deurdranger met glijrail HDC 35 van Hörmann bij 1-vleugelige deuren (afhankelijk van de uitrusting en de maat)



6 Standaard kogelgelagerde scharnieren



6 Eenvoudige vervanging van de paumelles op het deurblad (afbeelding multifunctionele deur OD)



5 Optionele deurdranger met glijrail TS 5000 ISM bij 2-vleugelige deuren



7 Optioneel roestvrijstalen 3D-scharnieren



8 Stevige veiligheidsspennen (afbeelding multifunctionele deur OD)

Kozijnsysteem

Flexibel, veelzijdig en snel gemonteerd



Het Hörmann-kozijnsysteem garandeert een stevige wandafsluiting voor een optimaal en duurzaam functioneren van de deur en biedt de ideale voorwaarden voor het deurblad: duurzame kwaliteit, betrouwbare stabiliteit en gelijkmatige belastbaarheid. Ook voor uw wandconstructie zijn individuele kozijnoplossingen in de originele Hörmann-kwaliteit verkrijgbaar:

Kozijnen met een mineraalwolvulling voor massieve wanden

DryFix-kozijn voor een snellere en nauwkeurigere inbouw (pagina 18)

Kozijnen met een mineraalwolvulling voor droge montagebouw

Voor inbouw achteraf met 2-delig muuromvattend kozijn met onzichtbare schroefverbinding (pagina 20)

Kozijnen met mortelafdichting voor massieve wanden

Veel kozijnvarianten voor zeer hoge belastingen (pagina 22)

De voordelen in één oogopslag:

- Plaatdikte 2 mm
- Invloering 30 mm*, kan tijdens de montage nog worden ingekort
- Geprofileerde afdichtingsgleuf
- Standaard verzinkt en voorzien van poedergrondverf in grijswit (vergelijkbaar met RAL 9002).
- Optioneel in RAL-kleur naar keuze
- Snelle en eenvoudige montage door diagonale bevestiging of bevestigingsankers incl. stalen opvulplaatjes

Vooraflevering

Voor een flexibele montage kunnen wij u kozijnen voor hoogwaardige objectdeuren inclusief 3D-scharnieren ook vooraf leveren. Voor nog meer planningsvrijheid bij de montage:

- De kozijnen kunnen al in de bouwfase worden gemonteerd.
- Het deurblad inclusief 3D-scharnieren wordt na de bouwfase gemonteerd, zo worden beschadigingen en verontreinigingen vermeden.

In hetzelfde vlak liggende afdekkapjes

Bij kozijnen met bevestiging aan de dagkant zorgen in hetzelfde vlak liggende afdekkapjes voor een fraai uiterlijk. Ze kunnen overgelakt worden zodat ze nauwelijks zichtbaar zijn.



Zeer nauwkeurig plaatsen in de bevestigingsgaten



Ongelakt kozijn

Randbescherming

Alle deuren die in de fabriek niet werden uitgerust met voormonteerde sluitplaten zijn standaard uitgerust met een randbeveiliging uit hoogwaardige kunststof. Deze beschermt de grondlaag of eindlaag aangebracht door de klant. Bovendien sluit de deur zachter.

Afdichtingssponning

De stalen kozijnen voor multifunctionele deuren zijn standaard uitgerust met afdichtingen in het kozijn. Door de speciale afdichtingsvorm hoeven de afdichtingen niet te worden verlijmd.



Enkelvoudig gelakt kozijn



Geplamuurd en gelakt kozijn: de afdekkap is volledig verborgen en onzichtbaar.

Kozijnen met een mineraalwolvulling voor massieve wanden

Snellere en nauwkeurigere inbouw met DryFix-kozijn



Eenvoudige montage met het DryFix-kozijn

Het DryFix-kozijn van Hörmann is de ideale oplossing voor een eenvoudige, snelle en nauwkeurige montage. Voordeel: het kozijn is af fabriek compleet voorbereid en al opgevuld met minerale wol of stroken gipsplaat. Zo wordt er tot 50 % montagetijd bij het plaatsen bespaard. De diagonale bevestiging met slechts één 100 mm (160 mm bij cellenbeton) plugschroef per bevestigingspunt zorgt voor een maximale stabiliteit van het kozijn. De bevestigingsgaten worden afgedekt met afdekkapjes en liggen verborgen in de kozijnspinning, d.w.z. ze zijn onzichtbaar wanneer de deur dicht is. De inbouw zonder specieafdichting is optimaal voor de montage in afgewerkt metselwerk, omdat het risico van verontreinigingen en schades aan het kozijn of het metselwerk wordt geminimaliseerd. Het DryFix-kozijn is zeer geschikt voor plaatsing in bestaande constructies, omdat het ook achteraf probleemloos kan worden ingebouwd.



Kozijn in de dagopening plaatsen en uitlijnen



Kozijn vastschroeven



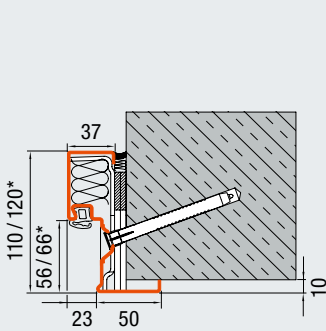
Aansluitvoegen afkitten en bevestigingsgaten afdekken



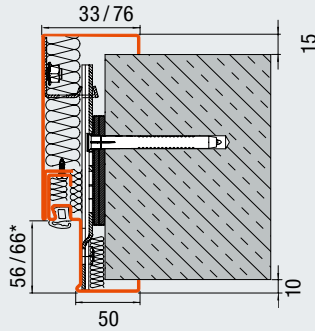
Bekijk de montagefilm op:
www.hormann.nl/videos



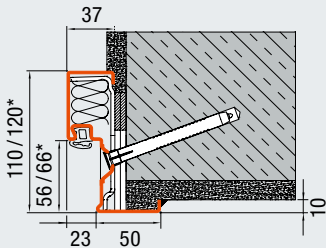
DryFix-kozijn
Optimaal voor montage
in afgewerkt metselwerk



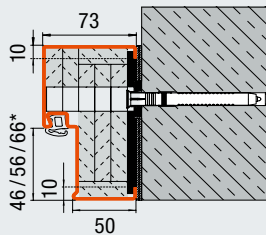
DryFix-kozijn met diagonale bevestiging
 (afgewerkt metselwerk / beton)



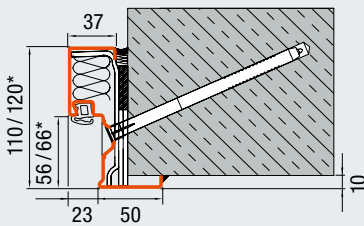
2-delig muromvattend kozijn met verborgen plugmontage
 en mineraalwolvulling
 (metselwerk/afgewerkt metselwerk / beton, ook voor
 bepleisterd metselwerk)



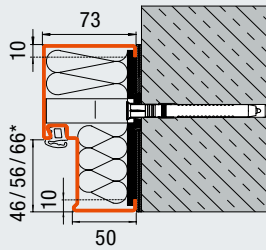
DryFix-kozijn met diagonale bevestiging
 (bepleisterd metselwerk)



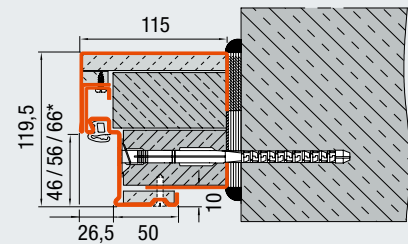
Blokkozijn met in hetzelfde vlak liggende afdekkapjes
 als verborgen plugmontage
 (metselwerk / beton)



DryFix-kozijn met diagonale bevestiging
 (cellenbeton)



Blokkozijn met in hetzelfde vlak
 liggende afdekkapjes als verborgen
 plugmontage in de dagopening
 (metselwerk / beton)



2-delig blokkozijn met verbrede kozijnspiegel
 en verborgen plugmontage
 (metselwerk / beton)

Alle maten in mm

* Afhankelijk van deurbladdikte en sponning

Kozijnen met een mineraalwolvulling voor droge montagebouw

Snelle en verdoken montage met DryFix-hoekkozijn en muuromvattend kozijn



2-delig muuromvattend kozijn met onzichtbare schroefverbinding

Het 2-delige U-systeem is zeer geschikt voor inbouw achteraf. Het systeem wordt op slechts 8 bevestigingspunten op de scheidingswand vastgeschroefd (bij 1-vleugelige deuren) met telkens één schroef. Allereerst wordt alleen het hoekkozijn-profiel 1 gemonteerd. Direct na deze stap kan het deurblad worden geplaatst, zodat het optimaal tegen de afdichting aanligt. Dat is vooral praktisch bij deuren met rookbeveiliging, geluidsisolatie of thermische isolatie. Pas daarna wordt tegenkozijn-profiel 2 gemonteerd. Vervolgens worden de beide kozijnprofielen verborgen in de afdichtingsgleuf vastgeschroefd. Daarbij wordt de schroef onzichtbaar bedekt door het afdichtingsprofiel. Bij een kozijnspiegel aan de scharnierzijde van 76 mm kan het kozijn door de klant met mineraalwol worden opgevuld. Desbetreffende vormstukken zijn af fabriek optioneel verkrijgbaar.



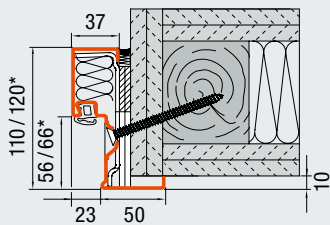
Hoekkozijn-profiel 1 van het kozijn in dagopening plaatsen en uitlijnen



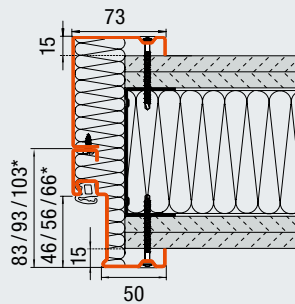
Hoekkozijn-profiel 1 vastschroeven op de scheidingswand



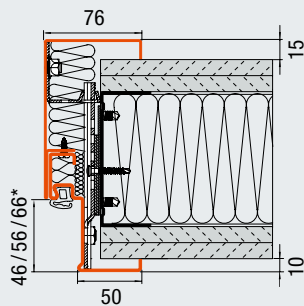
Tegenkozijn-profiel 2 van het kozijn door de afdichtingsgleuf op profiel 1 vastschroeven en met het afdichtingsprofiel bedekken



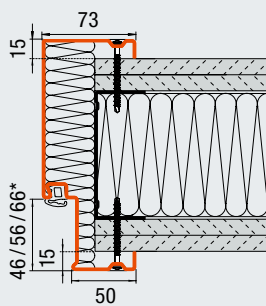
DryFix-kozijn met diagonale bevestiging
(houten constructie F90 B)



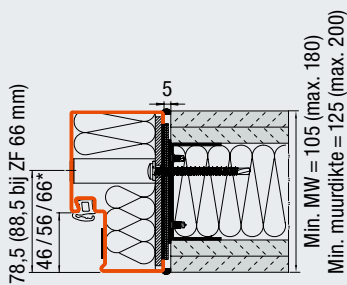
Hoek- en tegenkozijn met schroefmontage
(scheidingswand)



2-delig muuromvattend kozijn met verborgen
plugmontage en mineraalwolvulling
(scheidingswand) F90 A en F90 B
(weergegeven F90 A)



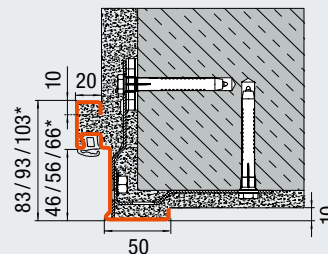
Muuromvattend kozijn met schroefmontage
(scheidingswand)



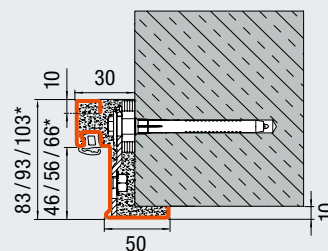
Blokkozijn met in hetzelfde vlak liggende
afdekkapjes als verborgen plugmontage
in de dagopening
(scheidingswand)

Kozijnen met mortelafdichting voor massieve wanden

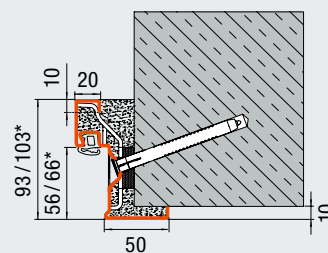
Kozijnuitvoeringen voor hoge belastingen



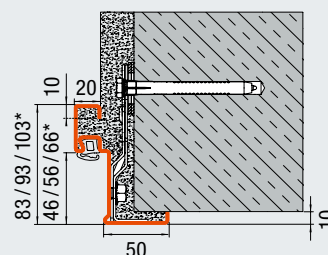
Hoekkozijn met plugmontage
(metselwerk / beton)



Hoekkozijn met verborgen plugmontage
(afgewerkt metselwerk / beton)



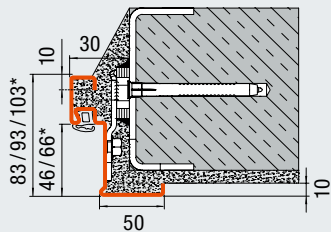
Hoekkozijn met diagonale bevestiging
(metselwerk / afgewerkt metselwerk/beton)



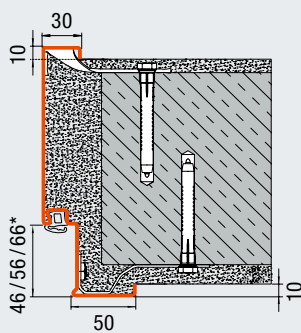
Hoekkozijn met plugmontage in de dagopening
(metselwerk / beton)

Voor meer stabiliteit en stevigheid

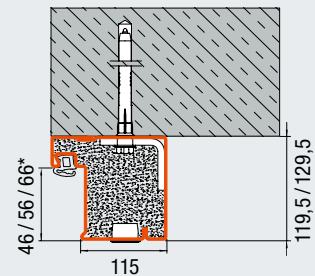
Wanneer er zeer hoge eisen worden gesteld aan stabiliteit en stevigheid van het kozijn, is montage met een opvulling van specie ideaal. Deze wordt toegepast bij zware deuren en bij deuren die heel sterk worden belast. De montage gebeurt snel en gemakkelijk met de door de fabriek geleverde bevestigingssystemen, incl. opvulstukken. Door de pluglengtes van 80 – 100 mm zijn deze kozijnuitvoeringen zeer montagevriendelijk.



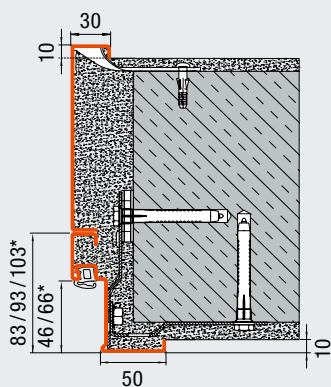
Hoekkozijn met lasmontage
(cellenbeton)



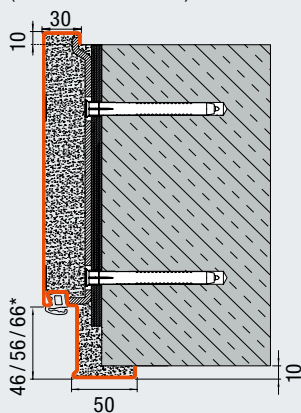
Muuromvattend kozijn met plugmontage
(metselwerk / beton)



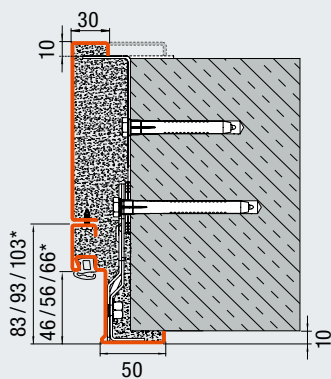
Blokkkozijn met in hetzelfde vlak liggende
afdekkapjes als verborgen plugmontage
vóór de dagopening
(metselwerk/max. T30-deuren)



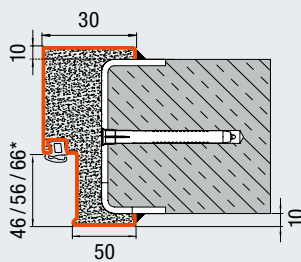
Hoek- en tegenkozijn met plugmontage
(metselwerk / beton)



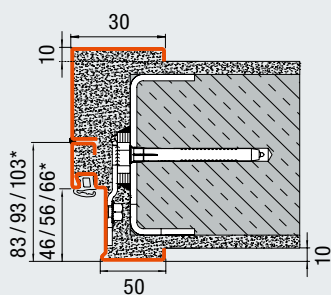
Muuromvattend kozijn met plugmontage door
de dagopening van het kozijn
(afgewerkt metselwerk / beton)



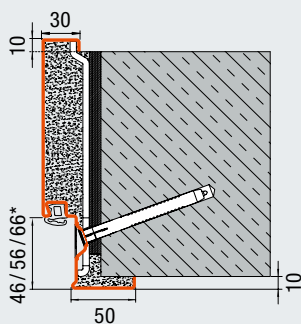
Hoek- en tegenkozijn met verborgen
plugmontage en aanslasmontage
van het aanvullende kozijn
(afgewerkt metselwerk / beton)



Muuromvattend kozijn met lasmontage
(cellenbeton)



Hoek- en tegenkozijn met lasmontage
(cellenbeton)



Muuromvattend kozijn
met diagonale bevestiging
(metselwerk)

Alle maten in mm

* Afhankelijk van deurbladdikte en spanning

Altijd de passende oplossing voor uw eisen

Rookdicht, geluidsisolerend, inbraakwerend

T30

T60

T90

RS

Rookdichte deuren

Rookschade kan fatale, levensbedreigende gevolgen hebben. Des te belangrijker is een veilige uitrusting met rookdichte deuren. Dan is het goed dat u kunt vertrouwen op de geteste en bouwkundig goedgekeurde rookdichte deuren van Hörmann.



dB

Geluidsisolerende deuren

Lawaai vermindert niet alleen het concentratievermogen, maar kan ook stress veroorzaken en langdurig ziek maken. Daarom is het belangrijk om lawaai zo goed mogelijk in te perken op de plaatsen waar het ontstaat. Geluidsisolerende deuren van Hörmann leveren daaraan een beslissende bijdrage met geluidsisolatiewaarden tot 61 dB.



WK 2

RC 2

WK 3

RC 3

WK 4

RC 4

Veiligheidsdeuren

Veiligheid gaat voor! Inbraakwerende deuren van Hörmann worden sinds 1999 getest en gecertificeerd volgens de Europese normen DIN ENV 1627 tot 1630. 2-vleugelige veiligheidsdeuren in de weerstandsklasse RC 3 met volledige paniekfunctie conform EN 1125 beveiligen uw nooduitgangen op betrouwbare wijze tegen inbraakpogingen.



MZ

Universele deuren

Voor magazijn of kantoor, voor binnen of buiten, met of zonder speciale uitrusting – het grote programma universele deuren van Hörmann voldoet aan de meest uiteenlopende eisen.



Combineer geheel naar eigen wens

Een overzicht van alle mogelijkheden

| Deuraanduiding | Uitvoering | Pagina | Functies | | | | | | | | | | |
|----------------|-------------|--------|---|---------------------|-----------------|-----------------------|--------------|-----------|------------------|---------------------------|---------------------------|---------------------------|---------------------------|
| | | | Over het volledige oppervlak verwijfde, samengestelde constructie | Gelaste constructie | T30 brandwerend | T60 extra brandwerend | T90 vuurvast | Rookdicht | Geluidsisolerend | Inbraakwerend WK 2 / RC 2 | Inbraakwerend WK 3 / RC 3 | Inbraakwerend WK 4 / RC 4 | Toepassing in buitenmuren |
| H3D | 1-vleugelig | 27 | | ■ | ■ | | | ● | ● | ● | | | |
| H3 OD | 1-vleugelig | 29 | ■ | | ■ | | | ● | ● | ● | ●* | ●* | |
| H3 OD | 2-vleugelig | 29 | ■ | | ■ | | | ● | ● | ● | ●** | | |
| H3 G | 1-vleugelig | 30 | | ■ | ■ | | | ● | | | | | |
| H3 VM | 2-vleugelig | 30 | | ■ | ■ | | | ● | | | ● | | |
| H3 KT | 1-vleugelig | 31 | | ■ | ■ | | | | ● | ● | | | ● |
| H6 | 1-vleugelig | 33 | | ■ | | ■ | | ● | ● | ● | | | |
| H6 | 2-vleugelig | 33 | | ■ | | ■ | | ● | ● | ● | | | |
| H16 OD | 1-vleugelig | 35 | ■ | | | | | ● | ● | ● | | | |
| H16 OD | 2-vleugelig | 35 | ■ | | | | | ● | ● | ● | | | |
| H16 | 1-vleugelig | 36 | | ■ | | | ■ | ● | ● | ● | ● | ● | |
| H16 | 2-vleugelig | 37 | | ■ | | | ■ | ● | ● | ● | | | |
| H16 G | 1-vleugelig | 36 | | ■ | | | ■ | ● | | | | | |
| H16 G | 2-vleugelig | 37 | | ■ | | | ■ | | | | | | |
| RS55 | 1-vleugelig | 39 | | ■ | | | | ■ | ● | | | | |
| RS55 | 2-vleugelig | 39 | | ■ | | | | ■ | ● | | | | |
| HS75 | 1-vleugelig | 41 | | ■ | | | | ● | ■ | ● | | | |
| H16 S | 1-vleugelig | 41 | | ■ | | | ■ | ■ | ■ | ● | | | |
| D65 OD | 1-vleugelig | 43 | ■ | | | | | | ● | ● | ●*** | ●*** | ● |
| D65 OD | 2-vleugelig | 43 | ■ | | | | | | ● | ● | ●*** | | ● |
| D65 | 1-vleugelig | 45 | | ■ | | | | | ● | | | | ● |
| D65 | 2-vleugelig | 45 | | ■ | | | | | ● | | | | ● |

■ Hoofd functie - standaard

● Extra functie - bij overeenkomstige uitrusting

* Levering als brandwerende afsluiting H3

** Levering als brandwerende afsluiting H3 VM

*** Levering als veiligheidsdeur E65

Tower 185, Frankfurt
Architect: Christoph Mäckler Architekten,
Frankfurt am Main (D)



Hörmann-producten

- T30 stalen brandwerende deuren H3
- T90 stalen brandwerende deuren H16
- Stalen rookdichte deuren RS 55
- Universele deuren D65
- Universele deuren D55
- T30 roestvrijstalen brandwerende deuren STS / STU



T30 brandwerende afsluiting H3D

1-vleugelig



Dunne opdek
Deurbladdikte 45 mm

Hoofdfunctie

T30

Brandwerend

Extra functies

(bij dienovereenkomstige uitrusting)

RS

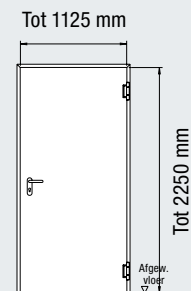
Rookdicht

dB

Geluidsisolerend
Geluidsisolatiewaarden van 37 – 44 dB

WK 2

Inbraakwerend



Brandwerende afsluiting

H3D-1

Constructie

Gelaste constructie

Deurblad

45 mm

Plaatdikte

1,0 mm

Opdektype

Dunne opdek

Montage in

| | |
|--|----------|
| Metselwerk | ≥ 115 mm |
| Beton | ≥ 100 mm |
| Cellenbetonstenen | ≥ 150 mm |
| Cellenbetonplaten | ≥ 150 mm |
| Scheidingswanden conform DIN 4102-4, tab. 48 | ≥ 100 mm |

Extra functies / prestatiekenmerken

| Geluidsisolatieklasse | II | III |
|-----------------------------------|-------|-------|
| Met afsluitprofiel met afdichting | 41 dB | - |
| Met neerdalende vloerafdichting | 37 dB | - |
| Met aanslagprofiel met afdichting | - | 44 dB |

Extra uitrustingen

| | |
|------------------------|-----------|
| Beglazing | Pagina 46 |
| Vaststaande bovendelen | Pagina 48 |
| Speciale uitrustingen | Pagina 51 |
| Maatverhoudingen | Pagina 58 |

| Maatbereik | H3D-1 | |
|-----------------------------------|------------|-------------|
| | Breedte | Hoogte |
| Bouwrichtmaat (bestelmaat) | 625 – 1125 | 1750 – 2250 |

Alle maten in mm

Gebouw „X” van de universiteit Bielefeld

Architect: Architektur- und Ingenieurbüro agn Niederberghaus & Partner, Ibbenbüren (D)



Hörmann-producten

- Stalen brandwerende deuren H3
- Stalen brandwerende deuren H16
- Roestvrijstalen brandwerende deuren STS
- Brandwerende schuifdeuren FST

T30 brandwerende afsluiting H3 OD

1- en 2-vleugelig



Dunne opdek
Deurbladdikte 65 mm



Dikke opdek
Deurbladdikte 65 mm



Stomp
Deurbladdikte 59 mm

Hoofdfunctie

Brandwerend

T30

Extra functies

Rookdicht

RS

dB

Geluidsisolerend
H3 OD: geluidsisolatie-
waarden van 32 – 42 dB

RC 2

Inbraakwerend
Niet in combinatie met
beglazing en bovendeel

RC 3

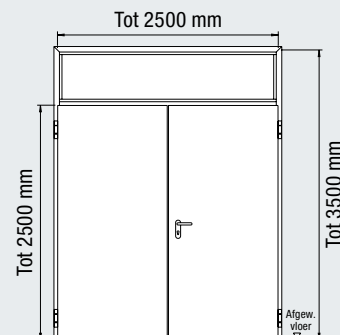
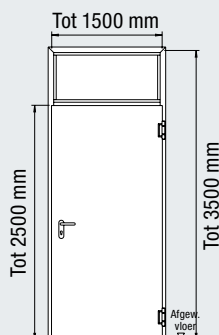
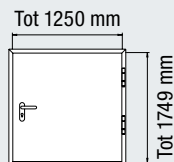
Levering als H3

RC 4

Levering als H3-1



Decoroppervlakken
Als dikke opdek



Brandwerende afsluiting

Constructie

Deurblad

Plaatdikte

Opdektype

H3-1 OD

Over het volledige oppervlak verlijmde, samengestelde constructie

65 / 59 mm

1,0 / 1,5 mm

Dunne opdek / dikke opdek / stomp

H3-2 OD

Over het volledige oppervlak verlijmde, samengestelde constructie

65 / 59 mm

1,0 / 1,5 mm

Dunne opdek / dikke opdek / stomp

Montage in

Metselwerk

≥ 115 mm / ≥ 175 mm*

≥ 115 mm / ≥ 175 mm*

Beton

≥ 100 mm / ≥ 140 mm*

≥ 100 mm / ≥ 140 mm*

Cellenbetonstenen

≥ 150 mm

≥ 175 mm

Cellenbetonplaten

≥ 150 mm

≥ 175 mm

Scheidingswanden conform
DIN 4102-4, tab. 48

≥ 100 mm

≥ 100 mm

Scheidingswanden conform
DIN 4102-4, tab. 49

≥ 130 mm

≥ 130 mm

Extra functies / prestatiekenmerken

Warmte-isolatie U_D
conform DIN ISO 10077-1

1,5 W/(m²·K)**

1,5 W/(m²·K)**

Geluidsisolatieklasse

| | I | II | III | I | II | III |
|--|-------------|-------------|-------------|-------------|-------------|-------------|
| | (standaard) | (optioneel) | (optioneel) | (standaard) | (optioneel) | (optioneel) |

Met afsluitprofiel met afdichting

| | | | | | |
|-------|---|-------|-------|---|-------|
| 33 dB | - | 42 dB | 33 dB | - | 42 dB |
|-------|---|-------|-------|---|-------|

Met neerdalende vloerafdichting

| | | | | | |
|-------|-------|---|-------|-------|-------|
| 32 dB | 38 dB | - | 32 dB | 38 dB | 42 dB |
|-------|-------|---|-------|-------|-------|

Met aanslagprofiel met afdichting

| | | | | | |
|-------|---|-------|-------|---|-------|
| 33 dB | - | 42 dB | 33 dB | - | 42 dB |
|-------|---|-------|-------|---|-------|

Met 4-zijdig omlopend kozijn

| | | | | | |
|-------|---|-------|-------|---|-------|
| 33 dB | - | 42 dB | 33 dB | - | 42 dB |
|-------|---|-------|-------|---|-------|

* Met bovendeel

** Bij een deur zonder beglazing en zonder bovendeel

Extra uitrustingen

Beglazing Pagina 46

Vaststaande bovendelen Pagina 48

Decoroppervlakken Pagina 50

Speciale uitrustingen Pagina 51

Maatverhoudingen Pagina 58

| | H3-1 OD | | H3-2 OD | |
|-----------------------------------|------------|------------|-------------|-------------|
| | Breedte | Hoogte | Breedte | Hoogte |
| Maatbereik | | | | |
| Bouwrichtmaat (bestelmaat) | 500 – 1500 | 500 – 2500 | 1375 – 2500 | 1750 – 2500 |
| Met vaststaand bovendeel | | – 3500 | | – 3500 |
| Doorgangsvleugelbreedte | | | 750 – 1250 | |
| Standvleugelbreedte | | | 500 – 1250 | |

Alle maten in mm

T30 brandwerende afsluiting

H3 G / H3 VM

1- en 2-vleugelig



Dunne opdek
Deurbladdikte 65 mm



Dikke opdek
Deurbladdikte 65 mm

Hoofdfunctie

Brandwerend

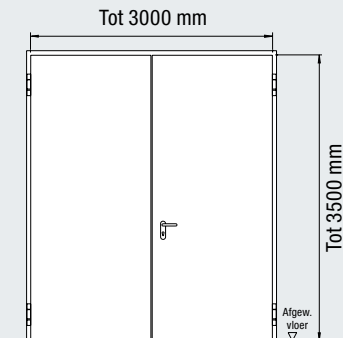
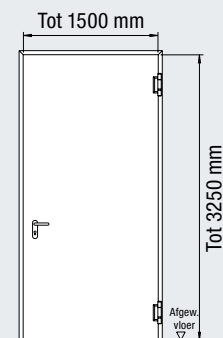
T30

Extra functies

(bij dienovereenkomstige uitrusting)

RS

Rookdicht



Brandwerende afsluiting

H3 G-1

H3 VM-2

Constructie

Gelaste constructie

Gelaste constructie

Deurblad

65 mm

65 mm

Plaatdikte

1,5 mm

1,5 mm

Opdektype

Dunne opdek

Dunne opdek/dikke opdek

Montage in

Metselwerk

≥ 240 mm

≥ 175 mm

Beton

≥ 140 mm

≥ 140 mm

Cellenbetonstenen

≥ 175 mm

≥ 175 mm

Cellenbetonplaten

≥ 175 mm

≥ 175 mm

Scheidingswanden conform

DIN 4102-4, tab. 48

≥ 100 mm

≥ 100 mm

Extra functies / prestatiekenmerken

Warmte-isolatie U_D

conform DIN ISO 10077-1

1,6 W/(m²·K)

Extra uitrustingen

Beglazing Pagina 46

Vaststaande bovendelen Pagina 48

Speciale uitrustingen Pagina 51

Maatverhoudingen Pagina 58

| Maatbereik | H3 G-1 | | H3 VM-2 | |
|-----------------------------------|------------|-------------|-------------|-------------|
| | Breedte | Hoogte | Breedte | Hoogte |
| Bouwrichtmaat (bestelmaat) | 875 – 1500 | 2500 – 3250 | 1375 – 3000 | 1750 – 3500 |
| Met vaststaand bovendeel | | | | |
| Doorgangsvleugelbreedte | | | 1000 – 1500 | |
| Standvleugelbreedte | | | 500 – 1500 | |

Alle maten in mm

T30 brandwerende afsluiting H3 KT

1-vleugelig

Voor toepassing
in buitenmuren



Dikke opdek
Deurbladdikte 55 mm,
plaatdikte 1,5 mm

Hoofdfunctie

Brandwerend

T30



**Toepassing
in buitenmuren**

Met algemene
bouwkundige
goedkeuring

Extra functies

(bij dienovereenkom-
stige uitrusting)

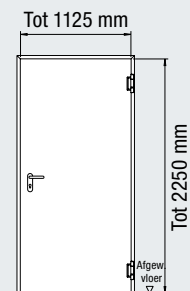
dB

Geluidsisolerend
Geluidsisolatiewaarden
van 38 – 45 dB

WK 2

Inbraakwerend

RC 2



Brandwerende afsluiting

H3 KT

Constructie

Deurblad

55 mm

Plaatdikte

1,5 mm

Opdektype

Dikke opdek

Gelaste constructie

Montage in

| | |
|-------------------|----------|
| Metselwerk | ≥ 115 mm |
| Beton | ≥ 100 mm |
| Cellenbetonstenen | ≥ 150 mm |
| Cellenbetonplaten | ≥ 150 mm |

Extra functies / prestatiekenmerken

Warmte-isolatie U_p
conform DIN ISO 10077-1

1,9 W/(m²·K)

Geluidsisolatie

38 – 45 dB

Veiligheid

RC 2

Windbelasting

Klasse C5

Slagregendichtheid

Klasse 1A (naar binnen openend)
Klasse 2A (naar buiten openend)

Luchtdoorlatendheid

Klasse 3

Bedieningskrachten

Klasse 1 (naar binnen openend)
Klasse 2 (naar buiten openend)

Mechanische stevigheid

Klasse 4

Klimaatschommelingsweerstand Klasse 2(d) / 2(e)

De vermelde waarden zijn afhankelijk van de deuruitrusting en inbouwsituatie.

Extra uitrustingen

| | |
|---------------------------|-----------|
| Beglazing | Pagina 46 |
| Vaststaande bovendelen | Pagina 48 |
| Speciale uitrustingen | Pagina 51 |
| Maatverhoudingen | Pagina 58 |

| H3 KT | | |
|-----------------------------------|------------|-------------|
| Maatbereik | Breedte | Hoogte |
| Bouwrichtmaat (bestelmaat) | 625 – 1125 | 1750 – 2250 |

Alle maten in mm

ESO European Southern Observatory, Garching bij München (D)
Architect: Auer Weber, München



Hörmann-producten

- Stalen brandwerende deuren H3
- Stalen universele deuren D45 / D55
- Brandwerende schuifdeuren FST
- Stalen brandwerende deuren STS



T60 brandwerende afsluiting H6

1- en 2-vleugelig



Dunne opdek
Deurbladdikte 65 mm



Dikke opdek
Deurbladdikte 65 mm

Hoofdfunctie

Extra brandwerend

T60

Extra functies

(bij dienovereenkomstige uitrusting)

RS

Rookdicht

dB

Geluidsisolerend
Geluidsisolatiewaarden van 37 – 45 dB

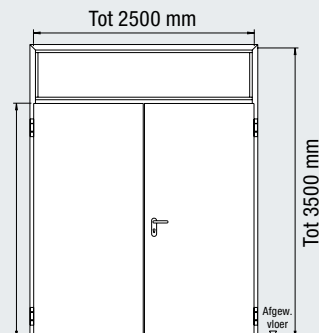
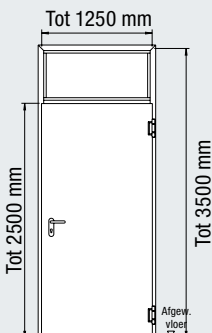
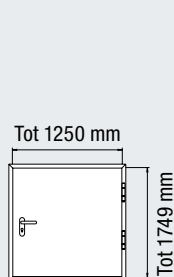
WK 2

Inbraakwerend
Tot 2500 × 2500 mm

RC 2

Extra uitrustingen

| | |
|------------------------|-----------|
| Beglazing | Pagina 46 |
| Vaststaande bovendelen | Pagina 48 |
| Speciale uitrustingen | Pagina 51 |
| Maatverhoudingen | Pagina 58 |



Brandwerende afsluiting

Constructie

Deurblad

Plaatdikte

Opdektype

H6-1

Gelaste constructie

65 mm

1,0 / 1,5 mm

Dunne opdek/dikke opdek

H6-2

Gelaste constructie

65 mm

1,0 / 1,5 mm

Dunne opdek

Montage in

| | | |
|-------------------|-----------------|----------|
| Metselwerk | ≥ 115* / 175 mm | ≥ 175 mm |
| Beton | ≥ 100* / 140 mm | ≥ 140 mm |
| Cellenbetonstenen | ≥ 175* / 200 mm | ≥ 200 mm |
| Cellenbetonplaten | ≥ 175* / 200 mm | ≥ 200 mm |
| Scheidingswanden | ≥ 125 mm | ≥ 125 mm |

* Tot BRB 625 mm en tot BRH 750 mm

Extra functies / prestatiekenmerken

Warmte-isolatie U_D

conform DIN ISO 10077-1

1,7 W/(m²·K)

1,7 W/(m²·K)

Geluidsisolatieklasse

| | II | III | II | III |
|-----------------------------------|-------|-------|-------|-------|
| Met afsluitprofiel met afdichting | 40 dB | - | - | 42 dB |
| Met neerdalende vloerafdichting | 38 dB | - | 37 dB | - |
| Met aanslagprofiel met afdichting | - | 43 dB | - | 45 dB |
| Met 4-zijdig omlopend kozijn | - | 43 dB | - | - |

| Maatbereik | H6-1 | | H6-2 | |
|----------------------------------|------------|-------------|-------------|-------------|
| | Breedte | Hoogte | Breedte | Hoogte |
| Bouwrictmaat (bestelmaat) | 625 – 1250 | 1750 – 2500 | 1375 – 2500 | 1750 – 2500 |
| Met vaststaand bovendeel | | – 3500 | | – 3500 |
| Doorgangsvleugelbreedte | | | 750 – 1250 | |
| Standvleugelbreedte | | | 500 – 1250 | |

RAMADA Hotel & Conference Center München (D)
Architect: Katrin Hootz Architektengesellschaft, München



Hörmann-producten

- T30 stalen brandwerende deuren H3
- T30 aluminium brandwerende deuren HE 321
- Automatische schuifdeuren AD 100
- T30 stalen brandwerende deur H3
- T90 stalen brandwerende deur H16
- T30 deur met omraming uit stalen kokerprofielen HL 310 / 320
- T90 deur met omraming uit stalen kokerprofielen HL 921

T90 brandwerende afsluiting H16 OD

1- en 2-vleugelig



Dunne opdek
Deurbladdikte 65 mm



Dikke opdek
Deurbladdikte 65 mm

Hoofdfunctie

T90

Vuurvast

Extra functies

RS

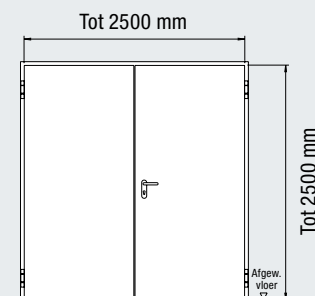
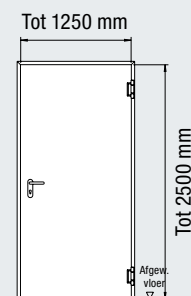
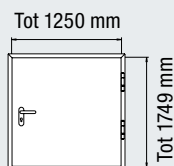
Rookdicht

dB

Geluidsisolerend
H16-1 OD
Geluidsisolatiewaarden
van 37 – 42 dB, H16-2 OD
Geluidsisolatiewaarden
van 35 – 42 dB

RC 2

Inbraakwerend
Alleen H16-1 OD:
niet in combinatie met
beglazing en bovendeel
Van 625 × 1750 mm
Tot 1250 × 2500 mm



Brandwerende afsluiting

H16-1 OD

H16-2 OD

Constructie

Over het volledige oppervlak verlijmde, samengestelde constructie

Over het volledige oppervlak verlijmde, samengestelde constructie

Deurblad

65 mm

65 mm

Plaatdikte

1,0 / 1,5 mm

1,0

Opdektype

Dunne opdek/dikke opdek

Dunne opdek/dikke opdek

Montage in

| | H16-1 OD | H16-2 OD |
|--|----------|----------|
| Metselwerk | ≥ 175 mm | ≥ 175 mm |
| Beton | ≥ 140 mm | ≥ 140 mm |
| Cellenbetonstenen | ≥ 200 mm | ≥ 200 mm |
| Cellenbetonplaten | ≥ 200 mm | ≥ 200 mm |
| Scheidingswanden conform DIN 4102-4, tab. 48 | ≥ 125 mm | ≥ 125 mm |
| Scheidingswanden conform DIN 4102-4, tab. 49 | ≥ 125 mm | ≥ 125 mm |

Extra functies / prestatiekenmerken

| Geluidsisolatieklasse | H16-1 OD | | H16-2 OD | | |
|-----------------------------------|----------------|-----------------|---------------|----------------|-----------------|
| | II (standaard) | III (optioneel) | I (standaard) | II (optioneel) | III (optioneel) |
| Met afsluitprofiel met afdichting | - | 37 dB | 42 dB | 36 dB | 43 dB |
| Met neerdalende vloerafdichting | - | 37 dB | 42 dB | 35 dB | 42 dB |
| Met aanslagprofiel met afdichting | - | 37 dB | 42 dB | - | 37 dB |
| Met 4-zijdig omlopend kozijn | - | 37 dB | 42 dB | - | 37 dB |

* Bij een deur zonder beglazing en zonder bovendeel

Extra uitrustingen

| | |
|------------------------|-----------|
| Beglazing | Pagina 46 |
| Vaststaande bovendelen | Pagina 48 |
| Speciale uitrustingen | Pagina 51 |
| Maatverhoudingen | Pagina 58 |

| Maatbereik | H16-1 OD | | H16-2 OD | |
|-----------------------------------|------------|------------|-------------|-------------|
| | Breedte | Hoogte | Breedte | Hoogte |
| Bouwrichtmaat (bestelmaat) | 500 – 1250 | 500 – 2500 | 1375 – 2500 | 1750 – 2500 |
| Doorgangsvleugelbreedte | | | 750 – 1250 | |
| Standvleugelbreedte | | | 500 – 1250 | |

Alle maten in mm

T90 brandwerende afsluiting

H16 / H16 G

1-vleugelig



Dunne opdek

Deurbladdikte
65/78 mm



Dikke opdek

Deurbladdikte 65 mm

Hoofdfunctie

Vuurvast

T90

Extra functies

(bij dienovereenkomstige uitrusting)

RS

Rookdicht

dB

Geluidsisolerend

H16-1: Geluidsisolatie-
waarden van 38 – 43 dB

WK 2
RC 2

Inbraakwerend

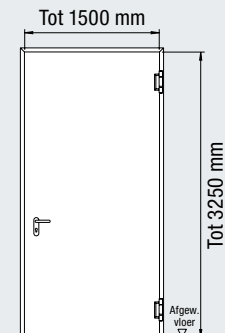
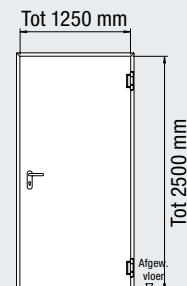
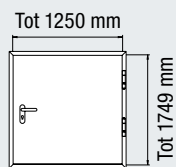
Tot 1250 × 2500 mm

WK 3
RC 3

Tot 1250 × 2500 mm,
plaatdikte 1,5 mm

WK 4
RC 4

Tot 1250 × 2500 mm,
plaatdikte 1,5 mm



Brandwerende afsluiting

H16-1

H16 G-1

Constructie

Gelaste constructie

Gelaste constructie

Deurblad

65 / 78 mm

78 mm

Plaatdikte

1,0 / 1,5 mm

1,5 mm

Opdektype

Dunne opdek/dikke opdek

Dunne opdek

Montage in

| | | |
|---|----------------------|----------|
| Metselwerk | ≥ 115 mm* / ≥ 175 mm | ≥ 240 |
| Beton | ≥ 100 mm* / ≥ 140 mm | ≥ 140 mm |
| Cellenbetonstenen | ≥ 175 mm | ≥ 200 mm |
| Cellenbetonplaten | ≥ 175 mm | ≥ 200 mm |
| Scheidingswanden conform DIN 4102-4, tab. 48 | ≥ 125 mm | - |
| Scheidingswanden conform DIN 4102-4, tab. 49 | ≥ 125 mm | - |

* Tot BRB 625 mm en tot BRH 750 mm

Extra functies / prestatiekenmerken

| Geluidsisolatieklasse | II | III | - |
|-----------------------------------|-------|-------|---|
| Met afsluitprofiel met afdichting | 40 dB | - | - |
| Met neerdalende vloerafdichting | 38 dB | - | - |
| Met aanslagprofiel met afdichting | - | 43 dB | - |
| Met 4-zijdig omlappend kozijn | - | 43 dB | - |

Extra uitrustingen

| | |
|---------------------------|-----------|
| Beglazing | Pagina 46 |
| Vaststaande bovendelen | Pagina 48 |
| Speciale uitrustingen | Pagina 51 |
| Maatverhoudingen | Pagina 58 |

| Maatbereik | H16-1 | | H16 G-1 | |
|-----------------------------------|------------|------------|------------|-------------|
| | Breedte | Hoogte | Breedte | Hoogte |
| Bouwrichtmaat (bestelmaat) | 500 – 1250 | 500 – 2500 | 875 – 1500 | 2000 – 3250 |

T90 brandwerende afsluiting

H16 / H16 G

2-vleugelig



Dunne opdek
Deurbladdikte
65/78 mm

Hoofdfunctie

T90

Vuurvast

Extra functies

(bij dienovereenkomstige uitrustings)

RS

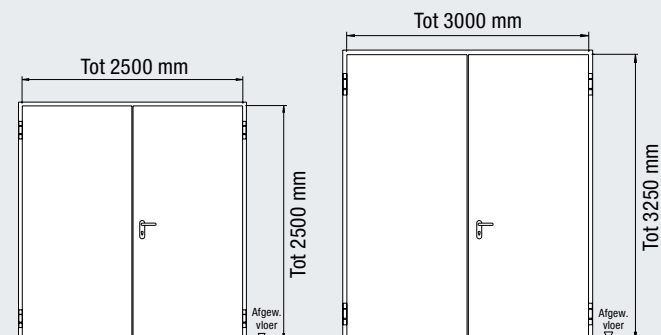
Rookdicht
H16-2

dB

Geluidsisolierend
H16-2: Geluidsisolatiewaarden van 37 – 45 dB

WK 2

Inbraakwerend
H16-2



Brandwerende afsluiting

Constructie

Deurblad

Plaatdikte

Opdektype

H16-2

Gelaste constructie

65 mm

1,0 / 1,5 mm

Dunne opdek

H16 G-2

Gelaste constructie

78 mm

1,5 mm

Dunne opdek

Montage in

Metselwerk

≥ 175 mm

≥ 240 mm

Beton

≥ 140 mm

≥ 140 mm

Cellenbetonstenen

≥ 150 mm

≥ 200 mm

Cellenbetonplaten

≥ 150 mm

≥ 200 mm

Scheidingswanden conform

DIN 4102-4, tab. 48

≥ 125 mm

-

Scheidingswanden conform

DIN 4102-4, tab. 49

≥ 125 mm

-

Extra functies / prestatiekenmerken

Geluidsisolatieklasse

II

III

-

Met afsluitprofiel met afdichting

-

42 dB

-

Met neerdalende vloerafdichting

37 dB

-

-

Met aanslagprofiel met afdichting

-

45 dB

-

Extra uitrustingen

Beglazing Pagina 46

Vaststaande bovendelen Pagina 48

Speciale uitrustingen Pagina 51

Maatverhoudingen Pagina 58

| Maatbereik | H16-2 | | H16 G-2 | |
|-----------------------------------|-------------|-------------|-------------|-------------|
| | Breedte | Hoogte | Breedte | Hoogte |
| Bouwrichtmaat (bestelmaat) | 1375 – 2500 | 1750 – 2500 | 1500 – 3000 | 2000 – 3250 |
| Doorgangsvleugelbreedte | 750 – 1250 | | 1000 – 1500 | |
| Standvleugelbreedte | 500 – 1250 | | 500 – 1500 | |

Alle maten in mm

Bedrijfsbrandweer krachtcentrale Jänschwalde, Peitz (D)
Architect: ontwerpgroep prof. Sommer, Cottbus



Hörmann-producten

- T30 stalen brandwerende deuren H3
- T30 brandwerende aluminium deur HE 321
- Industriële sectionaaldeuren APU F42

Rookdichte deur RS55

1- en 2-vleugelig



Dunne opdek
Deurbladdikte 55 mm



Dikke opdek
Deurbladdikte 55 mm

Hoofdfunctie

RS

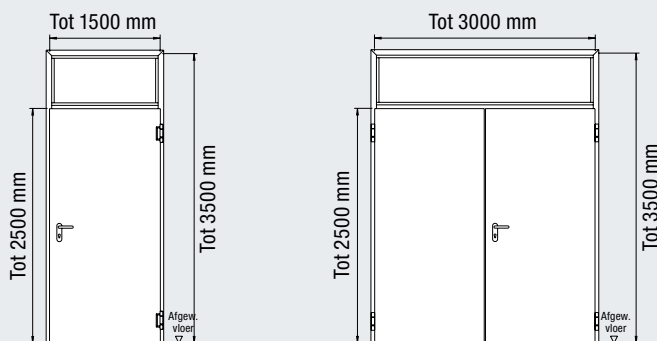
Rookdicht
Met onderste deurafsluiting type 1 of 2

Extra functies

(bij dienovereenkomstige uitrusting)

dB

Geluidsisolerend
Geluidsisolatiewaarden van 38 – 41 dB



Rookdichte deur

RS55-1

RS55-2

Constructie

Gelaste constructie

Gelaste constructie

Deurblad

55 mm

55 mm

Plaatdikte

1,0 / 1,5 mm

1,0 / 1,5 mm

Opdektype

Dunne opdek / dikke opdek

Dunne opdek / dikke opdek

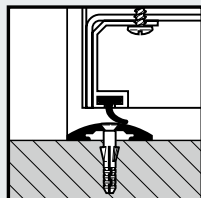
Montage in

| | | |
|--|----------|----------|
| Metselwerk | ≥ 115 mm | ≥ 115 mm |
| Beton | ≥ 100 mm | ≥ 100 mm |
| Cellenbetonstenen | ≥ 150 mm | ≥ 175 mm |
| Cellenbetonplaten | ≥ 150 mm | ≥ 175 mm |
| Scheidingswanden conform DIN 4102-4, tab. 48 | ≥ 100 mm | ≥ 100 mm |

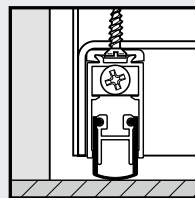
Extra functies / prestatiekenmerken

| Geluidsisolatieklasse | II | II |
|-----------------------------------|-------|-------|
| Met afsluitprofiel met afdichting | 41 dB | 40 dB |
| Met neerdalende vloerafdichting | 38 dB | 38 dB |

Deurafsluitingen



Type 1
Aluminium afsluitprofiel met afdichting, kozijn met dorpelprofiel



Type 2
Neerdalende vloerafdichting

Extra uitrustingen

| | |
|------------------------|-----------|
| Beglazing | Pagina 46 |
| Vaststaande bovendelen | Pagina 48 |
| Speciale uitrustingen | Pagina 51 |
| Maatverhoudingen | Pagina 58 |

| Maatbereik | RS55-1 | | RS55-2 | |
|-----------------------------------|------------|-------------|-------------|-------------|
| | Breedte | Hoogte | Breedte | Hoogte |
| Bouwrichtmaat (bestelmaat) | 625 – 1250 | 1750 – 2500 | 1375 – 2500 | 1750 – 2500 |
| Met vaststaand bovendeel | | – 3500 | | – 3500 |
| Doorgangsvleugelbreedte | | | 750 – 1250 | |
| Standvleugelbreedte | | | 500 – 1250 | |

Alle maten in mm

25hours Hotel Hamburg Hafencity
Architect: Böge Lindner 2K architecten, Hamburg (D)



- Hörmann-producten**
- T30 stalen brandwerende deur H3
 - T30 stalen brandwerende deur HL 321
 - T30 stalen systeemwand



Geluidsisolerende deur HS75 / H16 S

1-vleugelig



**Sterk geluiddempend
tot 61 dB**



Dikke opdek
Deurbladdikte 75 mm

Hoofdfunctie

dB

Zeer goede geluidsisolatie
Geluidsisolatiewaarden van 50 – 61 dB

Extra functies

(bij dienovereenkomstige uitrusting)

T90

Vuurvast
H16 S

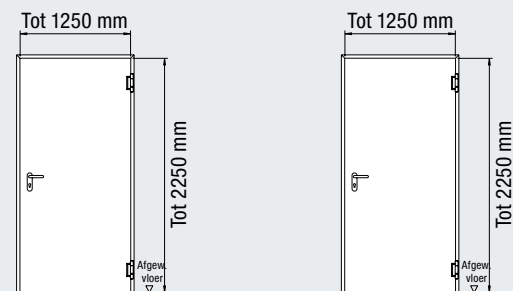
RS

Rookdicht

WK 2

Inbraakwerend

RC 2



Geluidsisolerende deur

HS75-1

H16 S-1

Constructie

Gelaste constructie

Gelaste constructie

Deurblad

75 mm

75 mm

Plaatdikte

1,0 mm

1,0 mm

Opdektype

Dikke opdek

Dikke opdek

Montage in

Metselwerk

≥ 115 mm

≥ 240 mm

Beton

≥ 100 mm

≥ 140 mm

Extra functies / prestatiekenmerken

Geluidsisolatieklasse

IV

V

IV

V

Met aanslagprofiel met afdichting en 2 neerdalende vloerafdichtingen

-

53 dB

-

53 dB

Met 2 neerdalende vloerafdichtingen

50 dB

-

50 dB

-

Met aanslagprofiel met afdichting

51 dB

-

51 dB

-

Voor strengere eisen geluidsisolatieklasse VI

Met 2 neerdalende vloerafdichtingen

59 dB

-

59 dB

-

Met 2 aluminium afsluitprofielen met afdichting en dorpelprofiel

59 dB

-

59 dB

-

Met aanslagprofiel met afdichting

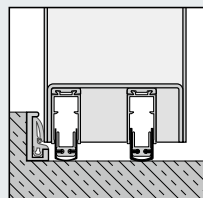
61 dB

-

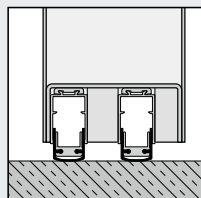
61 dB

-

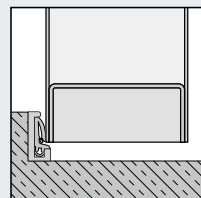
Deurafsluitingen



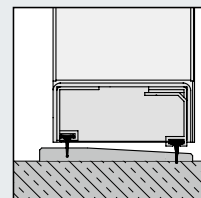
Aanslagprofiel met afdichting en 2 neerdalende vloerafdichtingen



2 neerdalende vloerafdichtingen



Aanslagprofiel met afdichting



Dorpelprofiel met afdichting

Extra uitrustingen

Beglazing Pagina 46

Vaststaande bovendelen Pagina 48

Speciale uitrustingen Pagina 51

Maatverhoudingen Pagina 58

| Maatbereik | HS75-1 | | H16 S-1 | |
|-----------------------------------|------------|-------------|------------|-------------|
| | Breedte | Hoogte | Breedte | Hoogte |
| Bouwrichtmaat (bestelmaat) | 625 – 1250 | 1750 – 2250 | 625 – 1250 | 1750 – 2250 |

Alle maten in mm

Kantoorgebouw aan de Rödingsmarkt, Hamburg
Architect: Bothe Richter Teherani, Hamburg (D)



Hörmann-producten

- T30 stalen brandwerende deuren H3
- T90 stalen brandwerende deuren H16
- T30 stalen brandwerende deuren STS
- T30 aluminium brandwerende deuren HE 311

Multifunctionele deur D65 OD

1- en 2-vleugelig



Dunne opdek
Deurbladdikte 65 mm



Dikke opdek
Deurbladdikte 65 mm



Stomp
Deurbladdikte 59 mm

Hoofdfunctie



Universele deur

Extra functies



Geluidsisolerend
Geluidsisolatiewaarden
van 32 – 42 dB



Inbraakwerend
Niet in combinatie met
beglazing en bovendeel
Van 625 x 1750 mm
Tot 1250 x 2500 mm



Levering als E65



Levering als E65



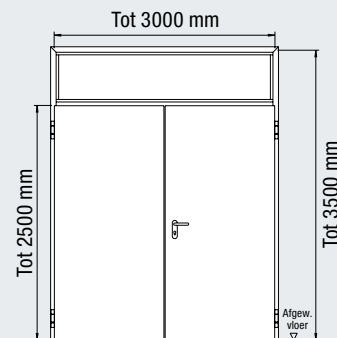
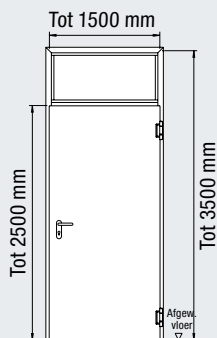
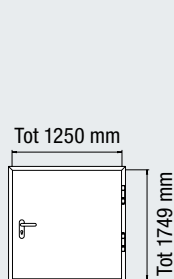
**Toepassing
in buitenmuren**
Gecertificeerd conform
DIN EN 14351-1



Decoroppervlakken
Als dikke opdek

Extra uitrustingen

| | |
|---------------------------|-----------|
| Beglazing | Pagina 46 |
| Vaststaande bovendelen | Pagina 48 |
| Decoroppervlakken | Pagina 50 |
| Speciale uitrustingen | Pagina 51 |
| Maatverhoudingen | Pagina 58 |



Multifunctionele deur

Constructie

Deurblad

Plaatdikte

Opdektype

D65-1 OD

**Over het volledige
oppervlak verlijmde,
samengestelde constructie**

65 / 59 mm

1,0 / 1,5 mm

Dunne opdek / dikke opdek / stomp

D65-2 OD

**Over het volledige
oppervlak verlijmde,
samengestelde constructie**

65 / 59 mm

1,0 / 1,5 mm

Dunne opdek / dikke opdek / stomp

Montage in

| | | |
|---|----------|----------|
| Metselwerk | ≥ 115 mm | ≥ 115 mm |
| Beton | ≥ 100 mm | ≥ 100 mm |
| Cellenbetonstenen | ≥ 150 mm | ≥ 175 mm |
| Cellenbetonplaten | ≥ 150 mm | ≥ 175 mm |
| Scheidingswanden conform DIN 4102-4, tab. 48 | ≥ 100 mm | ≥ 100 mm |
| Scheidingswanden conform DIN 4102-4, tab. 49 | ≥ 130 mm | ≥ 130 mm |

Extra functies / prestatiekenmerken

Warmte-isolatie U_D
conform DIN ISO 10077-1

1,5 W/(m²·K)*

1,5 W/(m²·K)*

Geluidsisolatieklasse

| | I (standaard) | II (optioneel) | III (optioneel) | I (standaard) | II (optioneel) | III (optioneel) |
|-----------------------------------|------------------|-------------------|--------------------|------------------|-------------------|--------------------|
| Met afsluitprofiel met afdichting | 33 dB | - | 42 dB | 33 dB | - | 42 dB |
| Met neerdalende vloerafdichting | 32 dB | 38 dB | - | 32 dB | 38 dB | 42 dB |
| Met aanslagprofiel met afdichting | 33 dB | - | 42 dB | 33 dB | - | 42 dB |
| Met 4-zijdig omlopend kozijn | 33 dB | - | 42 dB | 33 dB | - | 42 dB |

* Bij een deur zonder beglazing en zonder bovendeel

| | D65-1 OD | | D65-2 OD | |
|-----------------------------------|------------|------------|-------------|-------------|
| | Breedte | Hoogte | Breedte | Hoogte |
| Maatbereik | | | | |
| Bouwrichtmaat (bestelmaat) | 500 – 1500 | 500 – 2500 | 1375 – 3000 | 1750 – 2500 |
| Met vaststaand bovendeel | | – 3500 | | – 3500 |
| Doorgangsvleugelbreedte | | | 750 – 1500 | |
| Standvleugelbreedte | | | 500 – 1500 | |

Wittenstein Innovatiefabriek, Igersheim-Harthausen
Architect: HENN architecten, München (D)



Hörmann-producten

- Stalen brandwerende deuren H3
- Brandwerende schuifdeuren FST
- Stalen brandwerende deuren STS
- Snelloopdeuren V 5015 SEL
- Industriële sectionaaldeuren SPU F42

Stalen deur D65

1- en 2-vleugelig



Dunne opdek
Deurbladdikte 65 mm

Hoofdfunctie



Universele deur

Extra functie

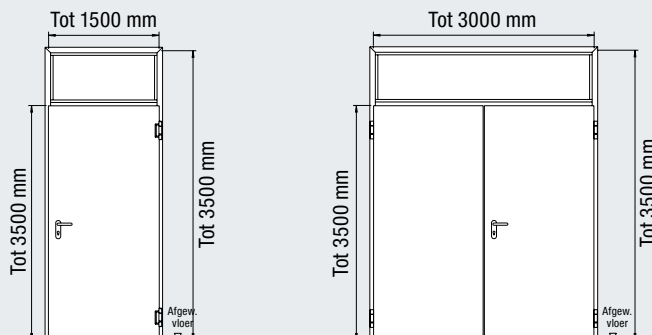
(bij dienovereenkomstige uitrusting)



Geluidsisolerend
Geluidsisolatiewaarden van 38 – 45 dB



Toepassing in buitenmuren
Gecertificeerd conform DIN EN 14351-1



Stalen deur

D65-1

D65-2

Constructie

Gelaste constructie

Gelaste constructie

Deurblad

65 mm

65 mm

Plaatdikte

1,5 mm

1,5 mm

Opdektype

Dunne opdek

Dunne opdek

Montage in

Metselwerk

●

●

Beton

●

●

Cellenbetonstenen

●

●

Cellenbetonplaten

●

●

Scheidingswanden

●

●

Extra functies / prestatiekenmerken

Warmte-isolatie U_D

conform DIN ISO 10077-1

1,6 W/(m²·K)

1,6 W/(m²·K)

Geluidsisolatieklasse

II

III

-

-

Met afsluitprofiel met afdichting

40 dB

-

-

-

Met neerdalende vloerafdichting

38 dB

-

-

-

Met aanslagprofiel met afdichting

-

45 dB

-

-

Windbelasting

Klasse C5

Klasse C2

Slagrendichtheid

Klasse 1A – 7A

Klasse 4A

Luchtdoorlatendheid

Klasse 3 – 4

Klasse 2

Bedieningskrachten

Klasse 2 – 4

Mechanische stevigheid

Klasse 4

Klimaat­schommelingsweerstand

Klasse 2(d) – 3(e)

Klasse 1

De aangegeven waarden zijn afhankelijk van de deuruitrusting en inbouwsituatie

Extra uitrustingen

Beglazing Pagina 46

Vaststaande bovendelen Pagina 48

Speciale uitrustingen Pagina 51

Maatverhoudingen Pagina 58

| Maatbereik | D65-1 | | D65-2 | |
|----------------------------------|------------|-------------|-------------|-------------|
| | Breedte | Hoogte | Breedte | Hoogte |
| Bouwrictmaat (bestelmaat) | 625 – 1500 | 2500 – 3500 | 1250 – 3000 | 2500 – 3500 |
| Met vaststaand bovendeel | | – 3500 | | – 3500 |
| Doorgangsvleugelbreedte | | | 750 – 1500 | |
| Standvleugelbreedte | | | 500 – 1500 | |

Meer vormgevingspeelruimte door beglazing



Stalen profiel in grijswit



Roestvrijstalen profiel

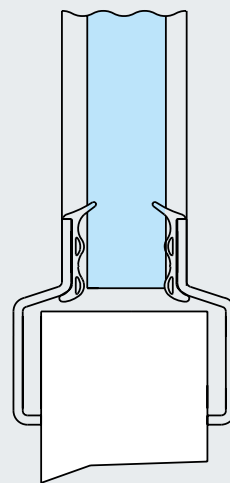
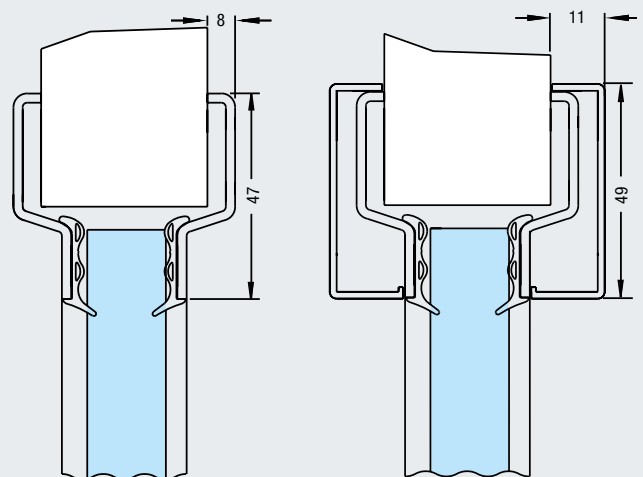


Aluminium afdekprofiel

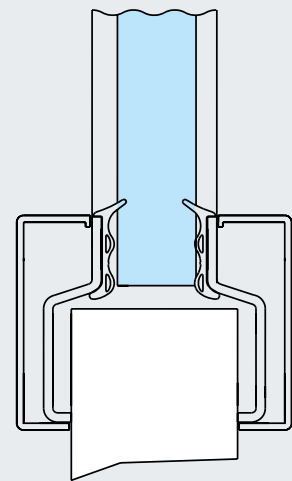
Glasmraming uit staal of aluminium

De glasprofielen worden standaard uit verzinkt staal geleverd, voorzien van poedergrondverf in grijswit (vergelijkbaar met RAL 9002).

Op verzoek zijn de profielen ook verkrijgbaar in geborsteld roestvrij staal en als rechthoekige beglazing met aluminium afdekprofielen, geanodiseerd in een naturelkleur (F1).

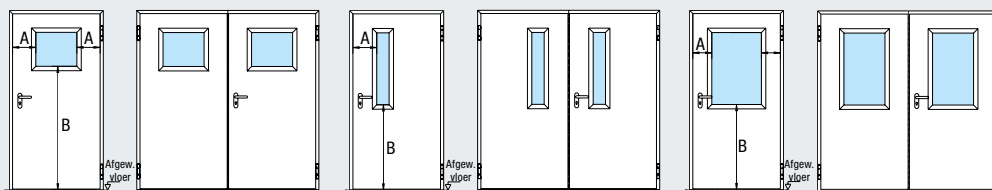


Stalen profiel



Aluminium afdekprofiel

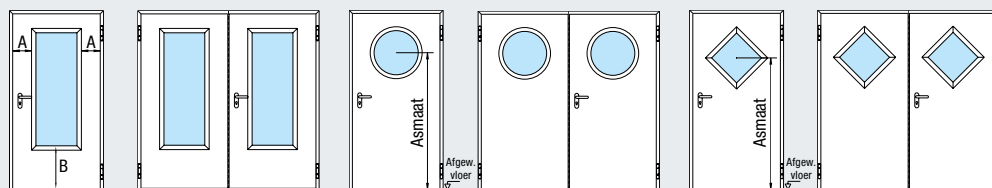
Beglazingen in standaardafmetingen zijn proportioneel afgestemd op de deurmaat en zorgen met hun slanke profielen voor een optisch aantrekkelijk en uniform beeld. Deurkrukken verstoren de doorkijk door het glas niet.



Beglazing afb. 0

Beglazing afb. 1

Beglazing afb. 2



Beglazing afb. 3

Ronde beglazing

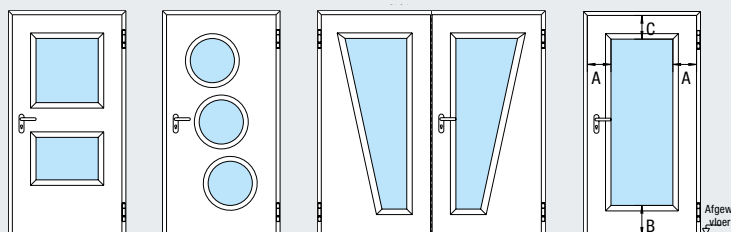
Ruitvormige beglazing

| | H3D | H3 VM | H3 OD | H3G | H3 OD RC 2 | H6 | H6 RC 2 | H16 | H16 OD | H16 G 1-vlg. | H16 RC 2 | RS 55 | D65 D65 OD |
|--|-----|-------|-----------------|-----|------------|----|---------|-----|--------|--------------|----------|-------|------------|
| Leverbaar – (● – standaard, ○ – optie door beglazing naar keuze) | | | | | | | | | | | | | |
| Afbeelding 0 | ○ | ○ | ○ | ○ | ○ | ○ | ○ | ○ | | ○ | ○ | ○ | ● |
| Afbeelding 1 | ● | ● | ● | ● | ● | ● | ● | ● | ● | ● | ● | ● | ● |
| Afbeelding 2 | ● | ● | ● | ● | ● | ● | ● | ● | ● | ● | ● | ● | ● |
| Afbeelding 3 | ● | ● | ● | ● | | ● | | ● | ● | ● | | ● | ● |
| Ronde beglazing | ● | ● | ● | ● | ● | ● | ● | ● | | ● | ● | ● | ● |
| Ruitvormige beglazing | ○ | ○ | | ○ | | ○ | | ○ | | | | ○ | ● |
| Beglazing naar keuze | ● | ● | ● ¹⁾ | ● | ● | ● | ● | ● | ● | ● | ● | ● | ● |

¹⁾ Ronde beglazing niet mogelijk bij STS 90 en STU 90!

Speciale beglazing op aanvraag

Naast de hierboven weergegeven beglazing leveren wij naar wens speciale enkele of meervoudige beglazing in verschillende vormen en posities binnen de toegestane randbreedtes, sokkelhoogtes en glasformaten.



Beglazing naar keuze

| Minimale randbreedtes | A – Randbreedte aan de zijkant | B – Sokkelhoogte vanaf bovenkant afgewerkte vloer | C – Randbreedte boven |
|-----------------------|--------------------------------|---|-----------------------|
| H3D | 215 | 440 | 215 |
| H3-1 OD | 215 | 225 | 215 |
| H3-2 OD | 241 | 231 | 241 |
| H3 G | 215 | 965 | 215 |
| H3 OD RC 2 | 215 | 965 | 215 |
| H6 | 215 | 270 | 215 |
| H6 RC 2 | 215 | 965 | 215 |
| H16 | 215 | 270 | 215 |
| H16 G-1 | 215 | 965 | 215 |
| H16 RC 2 | 215 | 965 | 215 |
| STS / STU | 215* | 215* | 215* |
| RS 55 | 215 | 225 | 215 |
| H16 OD | 265 | 500 | 470 |
| D65, D65 OD | 215 | 225 | 215 |
| RC 2, RC 3 D65 OD | 215 | 965 | 512 |

* Op aanvraag is ook een minimale randbreedte mogelijk van 160 mm

Deuraanzicht zo hoog als de ruimte, door vaststaande bovendelen

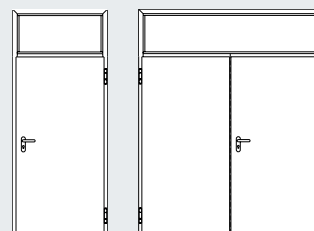
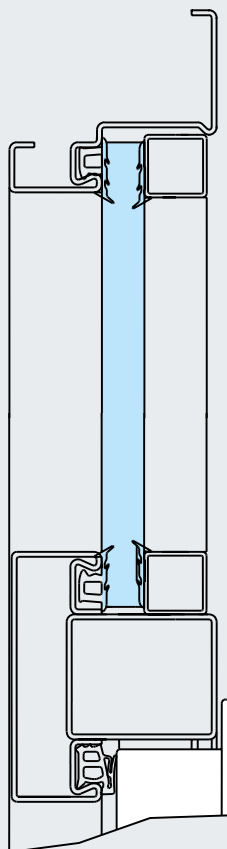


Met vaststaande bovendelen kunt u de deuren voor uw object individueel verhogen tot aan het plafond. Dankzij doorlopende kozijnprofielen ontstaat een harmonieus deuraanzicht.



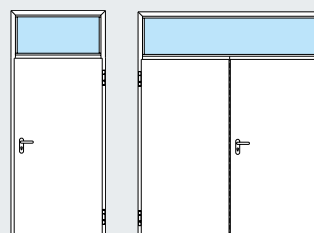
Alle ventilatieroosters bestaan uit een stalen plaat met doorsteekbeveiliging en inliggende geperforeerde plaat. Ze worden verzinkt en voorzien van poedergrondverf in grijswit (vergelijkbaar met RAL 9002).

Vaststaande bovendelen



Met stalen paneel

Hoogte min. 250 mm
max. 1000 mm



Met beglazing

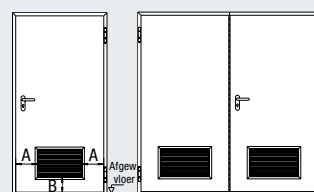
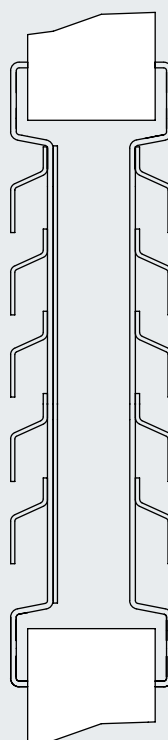
Hoogte min. 250 mm
max. 1000 mm



Met ventilatierooster

Hoogte min. 250 mm
max. 1000 mm

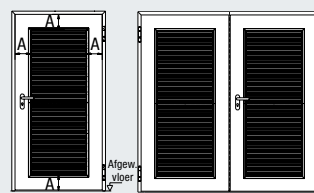
Ventilatierooster



Roosterhoogte: 365 mm

Randbreedte A: 220 mm

Sokkelhoogte B: 180 mm



Maten naar keuze

Randbreedte min. 180 mm

A: min. 250 mm

Breedte: min. 250 mm

max. 1140 mm

Hoogte: min. 250 mm

max. 2395 mm

Bij inbraakwerende deuren

Breedte: max. 800 mm

Hoogte: max. 1370 mm

Overzicht beglazing, ventilatieroosters en vaststaande bovendelen

| | H3D | H3 OD | H6 | H16 OD | H16 | HS75 | H16 S | RS55 | D65 OD RC 2 | D65 OD RC 3 | D65 OD | D65 |
|--|-----------------|-----------------|-----------------|-----------------|-----------------|------|-------|------|----------------|-----------------|--------|-----|
| Beglazingsvarianten (zie pagina 46-47) | | | | | | | | | | | | |
| Rechthoekige beglazing afb. 0 | ○ | ○ | ○ | ○ | ○ | | | ○ | ○ | ○ | ● | ● |
| Rechthoekige beglazing afb. 1 | ● ¹⁾ | ● | ● | ● | ● | | | ● | ○ | | ● | ● |
| Rechthoekige beglazing afb. 2 | ● ¹⁾ | ● | ● | ● | ● | | | ● | ○ | ○ | ● | ● |
| Rechthoekige beglazing afb. 3 | ● ¹⁾ | ● ¹⁾ | ● ¹⁾ | ● ¹⁾ | ● ¹⁾ | | | ● | ○ | ○ | ○ | ○ |
| Ronde beglazing | ● ¹⁾ | ● ¹⁾ | ● ¹⁾ | ● ¹⁾ | ● ¹⁾ | | | ● | | | ● | ● |
| Ruitvormige beglazing | ○ | ○ | ○ | ○ | ○ | | | ○ | ○ | | ● | ● |
| In hetzelfde vlak liggende beglazing naar keuze | | ○ | | | | | | | | | | |
| Beglazing naar keuze Let op de max. afmetingen op pagina 47 | ○ | ○ | ○ | ○ | ○ | | | ○ | ○ | ○ | ○ | ○ |
| Ventilatierooster (zie pagina 48) | | | | | | | | | | | | |
| Standaard | | | | | | | | | ● | | ● | ● |
| Maten naar keuze | | | | | | | | | ● | | ● | ● |
| Vaststaand bovendeel (zie pagina 48) | | | | | | | | | | | | |
| Stalen paneel | | ● ²⁾ | | | | | | | ● | | ● | ● |
| Beglazing | | ● ²⁾ | ● ³⁾ | | | | | | ● | ● ⁴⁾ | ● | ● |
| Ventilatierooster | | | | | | | | | | | ● | ● |
| Glastypes | | | | | | | | | | | | |
| Promaglas 30 helder, 17 mm ⁵⁾ | ● | ● | | | | | | | | | | |
| Promaglas 30 helder P4A, 21 mm (WK 2 / RC 2) ⁵⁾ | | ● | | | | | | | | | | |
| Promaglas 60 helder, 21 mm ⁵⁾ | | | ● | | | | | | | | | |
| Promaglas 90 helder, 37 mm ⁵⁾ | | | | ● | ● | | | | | | | |
| Veiligheidsglas P6B, 18 mm (WK 2 / RC 2) | | | | | | | | | ● | | | |
| Veiligheidsglas P7B, 28 mm (WK 3 / RC 3) | | | | | | | | | | ● | | |
| Draadglas 6 mm | | | | | | | | ○ | | | ○ | ○ |
| Isolerend draadglas / gelaagd veiligheidsglas 20 mm | | | | | | | | ○ | | | ○ | ○ |
| Gelaagd veiligheidsglas 6 mm | | | | | | | | ● | | | ● | ● |
| Enkel veiligheidsglas 6 mm | | | | | | | | ○ | | | ○ | ○ |
| Draadspiegelglas 7 mm* | | | | | | | | ○ | | | ○ | ○ |
| Gelaagd staal draadglas 6 mm* | | | | | | | | ○ | | | ○ | ○ |
| Vorbereid voor glas door de klant (6 of 20 mm) | | | | | | | | | | | ○ | ○ |

● Standaard

○ Optie door beglazing naar keuze

¹⁾ Niet voor inbraakwerende deuren

²⁾ Tot WK 2 / RC 2

³⁾ Alleen 1-vleugelig

⁴⁾ Tot WK 3 / RC 3

⁵⁾ Niet geschikt voor buitengebruik of bij directe zoninstraling

Bij inbraakwerende deuren met WK 4 / RC 4 zijn geen beglazing, ventilatieroosters of vaststaande bovendelen mogelijk. Brandwerende deuren met beglazing moeten met een deurdranger worden uitgerust.

Bij DryFix-kozijnen, hoek- en muuromvattend kozijnen met diagonale bevestiging en 2-delige muuromvattend kozijnen zijn geen vaststaande bovendelen mogelijk!

De weergegeven warmte-isolatiewaarden gelden niet voor deuren met beglazing of bovendeel.

* Let erop, dat de toepassing van draadglas, afhankelijk van het gebruik van het gebouw, niet is toegestaan volgens de Arbo-regeling en het ongevallenpreventievoorschrift.

Decoroppervlakken

Voor H3 OD en D65 OD



Golden Oak



Dark Oak



Winchester Oak

De uv-bestendige foliebekleding zorgt voor een detailgetrouwe, natuurlijke houtlook. Het kozijn kan optioneel worden voorzien van poedergrondverf in de basistint van de houtkleur.

Speciale uitrustingen

Voor barrièrevrij bouwen, een exclusief deuraanzicht en meer comfort



Hörmann-deuraandrijving HDO 200

Compleet afgestemd systeem – deur en aandrijving uit één hand

25 % voordeliger dan vergelijkbare aandrijvingen



HDO 200 met sensorstrip

De automatische draaivleugeldeuren van Hörmann met de aandrijving HDO 200 kunnen universeel worden toegepast. Dankzij de stille werking zijn ze zeer geschikt voor ziekenhuizen en kantoorruimtes. Bovendien overtuigen de automatische deuren door hun comfortabele wijze van openen, waardoor barrièrevrije doorgangen ontstaan. Daarbij waarborgt een snelheidsregeling een constante openings- en sluitsnelheid. Een geïntegreerde programmaschakelaar maakt individuele instellingen mogelijk. U bedient de automatische deur heel gemakkelijk via een schakelaar, radar- / bewegingsmelder of via bedieningselementen met BiSecur-radiotechniek.

- Comfortabel openen voor een barrièrevrije doorgang
- Stille werking, en daarom diverse toepassingsmogelijkheden, bijv. in kantoren of ziekenhuizen
- Snelheidsregeling waarborgt een constante openings- en sluitsnelheid
- Werkingsmodi: „automatisch”, „continu open”, „nacht”, „winkelsluiting”
- Geïntegreerde programmaschakelaar voor „uit”, „automatisch” en „continu open”
- Bediening via toets, radar-/bewegingsmelder enz.
- Optioneel met BiSecur-radiotechniek voor bediening via alle Hörmann-handzenders, draadloze bedieningselementen, draadloze binnendrukknoppen of BiSecur-app



Deur en aandrijving uit één hand

Deur en aandrijving zijn verkrijgbaar als ideaal, op elkaar afgestemd, compleet systeem. Wij leveren deur en aandrijving, inclusief het benodigde montage materiaal, uit één hand. Zo kan de deurinstallatie aanzienlijk eenvoudiger en sneller gemonteerd en in gebruik genomen worden.

Speciale wensen?

Dan bent u bij Hörmann aan het goede adres



Sloten

Behalve het normale gebruik van een deur zijn in het project vaak bijzondere slotfuncties of extra sloten nodig.

Mogelijke speciale en extra sloten:

- Anti-panieksloten met verschillende functies
- Dubbel profielcilinderslot (sluitbaar met 2 verschillende cilinders)
- Grendelslot met extra profielcilinderuitsparing
- Blokslot
- Gemotoriseerd slot
- Zelfvergrendelende anti-panieksloten



Elektrische uitrustingen

In het project worden deursystemen vaak met een alarmtechniek, een vluchtwegbeveiliging of toegangscontroles uitgerust.

Al naargelang de eisen zijn verschillende componenten mogelijk:

- Grendelcontact
- Openingsmelder
- Elektrische deuropener
- Vluchtdeuropener
- Alarmdraadcontact
- Gemotoriseerd slot
- Deurvergrendeling
- Elektronische blokkeerelementen
- Verborgene kabelovergang



Nooduitgangsloten Panieksloten

Voor vluchtdeuren conform DIN EN 179 en DIN EN 1125 zijn speciale beslag- en slotuitrustingen verplicht. Hörmann biedt u voor elke eis een groot aanbod aan uitrustingsvarianten.

Nooduitgangssloten conform DIN EN 179

- Beslag als anti-paniek- of wisselgarnituren met kortschild of rozet, met geschikte krukvormen
- Anti-paniekslot DIN EN 179
- Zelfvergrendelende of gemotoriseerde anti-panieksloten

Panieksloten conform DIN EN 1125

- Beslag met stanggreep of drukstang in combinatie met een groot aantal kruk-garnituren, getest conform DIN EN 1125
- Anti-paniekslot DIN EN 1125 met verschillende functies
- Tot RC 3 (2-vleugelig) of RC 4 (1-vleugelig)

Hörmann-deurdrangers

De passende oplossing voor elke eis



Deurdranger HDC 35

Met vrijlooptfunctie, rookmeldercentrale of elektromechanische vastzetting – Hörmann biedt voor elke deursituatie de passende deurdranger met desbetreffende uitrusting. Daarbij overtuigen de producten niet alleen op het gebied van kwaliteit, maar ook qua comfort en design.

HDC 35

Standaard deurdranger met glijrail bij 1-vleugelige deuren

TS 4000

Knikarm-deurdranger met openingsdemping

TS 5000

Deurdranger met glijrail en openingsdemping

TS 5000 EC-Line

Deurdranger met glijrail en hoog doorloopcomfort evenals grote sluitkracht (barrièrevrij conform DIN 18010/ DIN SPEC 1104)

TS 5000 ISM

Deurdranger met glijrail en geïntegreerde sluitvolgorderegeling voor 2-vleugelige deuren

TS 5000 E

Deurdranger met glijrail en elektromagnetische vastzetting

TS 5000 E-FS

Deurdranger met glijrail en vrijlooptfunctie

TS 5000 R

Deurdranger met glijrail evenals elektromagnetische vastzetting en rookmeldercentrale

TS 5000 R-FS

Deurdranger met glijrail evenals vrijlooptfunctie en rookmeldercentrale

TS 5000 E-ISM

Deurdranger met glijrail met elektromagnetische vastzetting en geïntegreerde sluitvolgorderegeling voor 2-vleugelige deuren

TS 5000 R-ISM

Deurdranger met glijrail en elektromagnetische vastzetting evenals rookmeldercentrale en geïntegreerde sluitvolgorderegeling voor 2-vleugelige deuren



Deurdranger TS 4000



Deurdranger TS 5000



Deurdranger TS 83

TS 83

Knikarm-deurdranger met openingsdemping

TS 93

Deurdranger met glijrail en openingsdemping

TS 93 GSR

Deurdranger met doorlopende glijrail en sluitvolgorderegeling

TS 93 EMF / EMR

Deurdranger met glijrail met elektromagnetische vastzetting en rookmeldercentrale

TS 93 GSR EMF2

Deurdranger met glijrail met sluitvolgorderegeling en elektromagnetische vastzetting in beide vleugels

TS 93 GSR EMR2

Deurdranger met glijrail met sluitvolgorderegeling, elektromagnetische vastzetting in beide vleugels en geïntegreerde rookmeldcentrale

ITS 96

Geïntegreerde deurdranger met glijrail

ITS 96 GSR

Geïntegreerde deurdranger met glijrail en sluitvolgorderegeling

ITS 96 EMF

Geïntegreerde deurdranger met glijrail met elektromagnetische vastzetting

TS 99 FL

Deurdranger met glijrail en sluitvolgorderegeling, elektromagnetische vastzetting in de standvleugel en extra vrijloofunctie in de doorgangsvleugel

TS 99 FLR

Deurdranger met glijrail en sluitvolgorderegeling, elektromagnetische vastzetting in de standvleugel en extra vrijloofunctie in de doorgangsvleugel en rookmeldcentrale



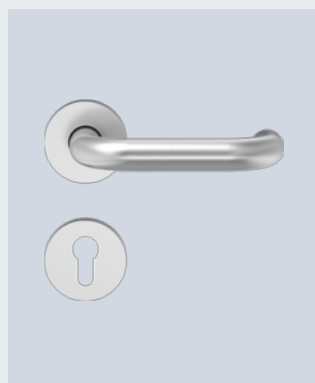
Deurdranger TS 93 / TS 99



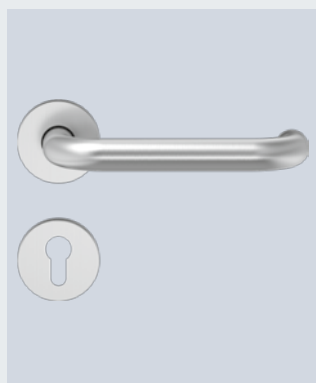
Geïntegreerde deurdranger ITS 96

Krukgnarnituren

Naar uw eigen wensen



Krukgnarnituur D-110



Krukgnarnituur D-190

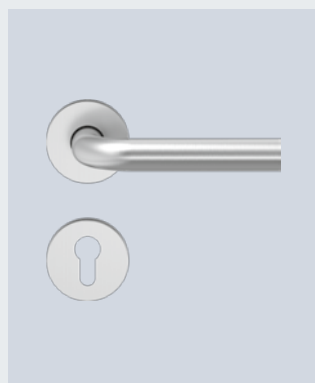
Multifunctionele deuren van Hörmann zijn standaard verkrijgbaar met een zwarte kunststof handgreep met kortschild, voorbereid voor profielcilinder en baardsleutel (zonder afbeelding). Optioneel leveren wij onze multifunctionele deuren met hoogwaardige object-krukgnarnituren uit aluminium of roestvrij staal al af fabriek.

Krukgnarnituur D-110

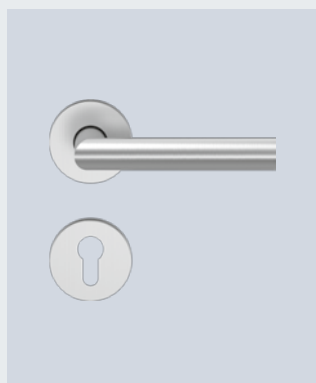
Met objectglijlager in aluminium of roestvrij staal
Met objectkogellager in roestvrij staal

Krukgnarnituur D-190

Met objectglijlager in roestvrij staal



Krukgnarnituur D-210



Krukgnarnituur D-310

Krukgnarnituur D-210

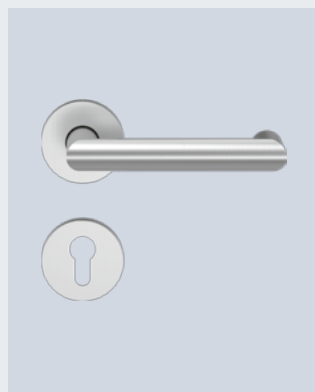
Met objectglijlager in aluminium of roestvrij staal

Krukgnarnituur D-310

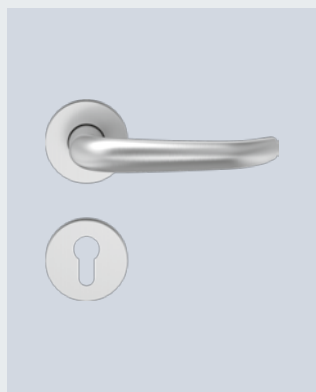
Met objectglijlager in aluminium of roestvrij staal
Met objectkogellager in roestvrij staal

Krukgnarnituur D-330

Met objectglijlager in aluminium of roestvrij staal
Met objectkogellager in roestvrij staal



Krukgnarnituur D-330



Krukgnarnituur D-410

Krukgnarnituur D-410

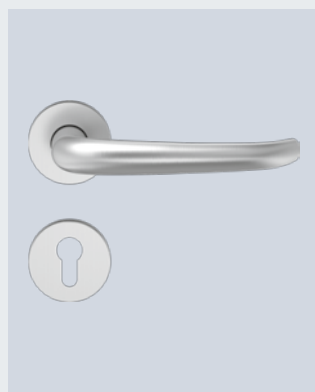
Met objectglijlager in aluminium of roestvrij staal
Met objectkogellager in roestvrij staal

Krukgnarnituur D-490

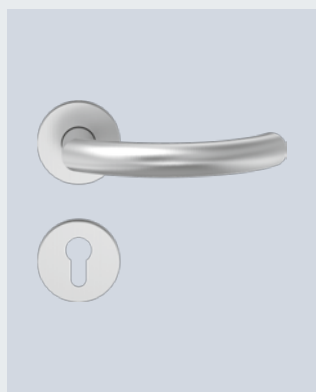
Met objectkogellager in roestvrij staal

Krukgnarnituur D-510

Met objectglijlager in aluminium of roestvrij staal
Met objectkogellager in roestvrij staal



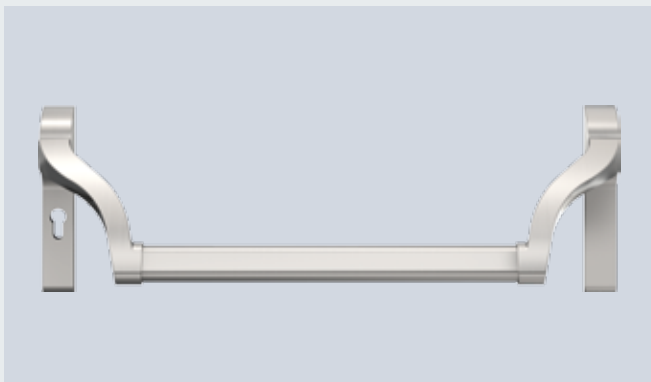
Krukgnarnituur D-490



Krukgnarnituur D-510

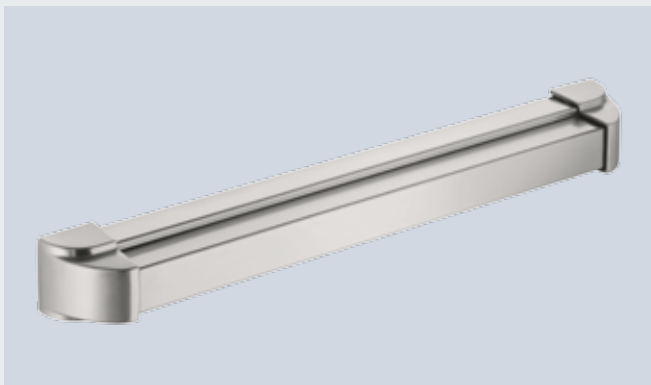
Anti-panieksloten / deurstoppers

Voor een complete deuruitrusting



Hörmann-stanggreep (pushbar)

- Zeer breed gebogen hefarmen voor de toepassing van elektronische sluitcilinders en bij korte profielcilinderafstanden
- Zeer stevige handgreepbuis
- Oppervlakken: roestvrij staal, zilver aluminium F1 gecoat, zwart / rood gecoat (op basis van EPN 900 IV aluminium)
- Getest conform EN 1125, EN 1634, EN 1191



Hörmann-drukstang (touchbar)

- Toepasbaar als sluitsysteem conform EN 1125
- Oppervlakken: roestvrij staal, aluminium F1 gecoat
- Getest conform EN 1125, EN 1634



Deurstopper BS 55



Deurstopper BS 44



Deurstopper BS 45



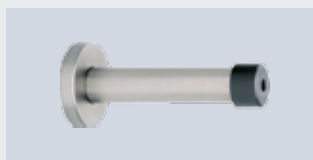
Deurstopper BS 65

Vloer-deurstopper BS

Roestvrij staal



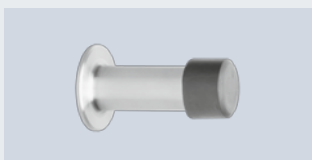
Deurstopper WS 46



Deurstopper WS 96

Wand-deurstopper WS

Roestvrij staal

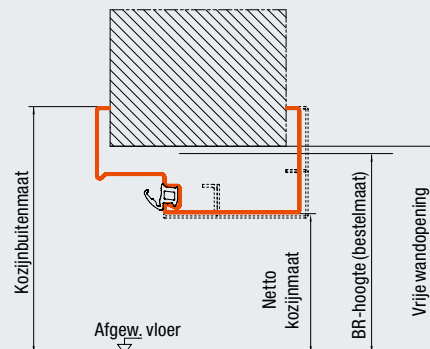
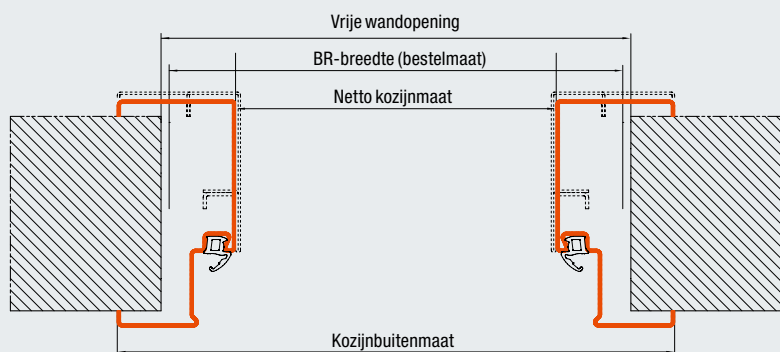


Deurstopper WS 76



Deurstopper WS 82

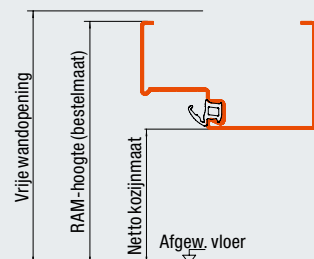
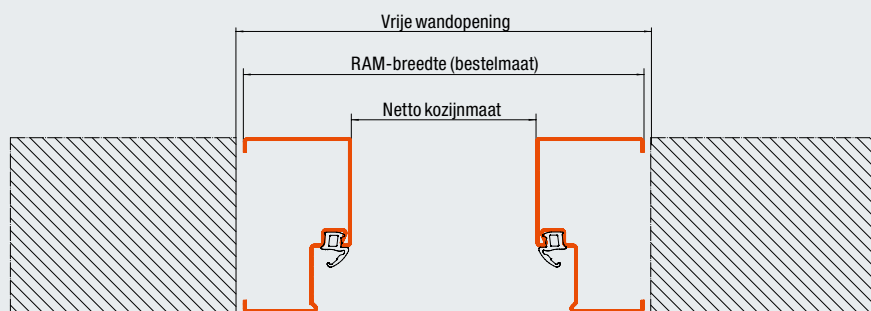
Maatverhoudingen



| | 3-zijdig omlopend kozijn (deuren / luiken) | | 4-zijdig omlopend kozijn (deur) | | 4-zijdig omlopend kozijn (luik) | |
|--|---|------------|------------------------------------|------------|------------------------------------|------------|
| | BR-breedte | BR-hoogte | BR-breedte | BR-hoogte | BR-breedte | BR-hoogte |
| Deuren / luiken met hoekkozijn / DryFix-kozijn / hoek- met tegenkozijn / 1-delig muuromvattend kozijn | | | | | | |
| Netto kozijnmaat | - 82 | - 42 | - 82 | - 70 | - 82 | - 82 |
| Kozijnbuitenmaat | + 64 | + 31 | + 64 | + 76 | + 64 | + 64 |
| Vrije wandopening | + 0 tot 20 | + 0 tot 15 | + 0 tot 20 | + 0 tot 15 | + 0 tot 20 | + 0 tot 15 |
| Deuren/luiken met 2-delig muuromvattend kozijn | | | | | | |
| Netto kozijnmaat | - 90 | - 46 | - 88 | - 76 | - 88 | - 88 |
| Kozijnbuitenmaat | + 64 | + 31 | + 64 | + 76 | + 64 | + 64 |
| Vrije wandopening | + 0 tot 20 | + 0 tot 15 | + 0 tot 20 | + 0 tot 15 | + 0 tot 20 | + 0 tot 15 |

Deuren en luiken met muuromvattend kozijn voor scheidingswanden: bouwrichtmaat = vrije wandopening

Alle maten in mm



| | 3-zijdig omlopend kozijn (deuren / luiken) | | 4-zijdig omlopend kozijn (deuren / luiken) | |
|---|--|------------|--|------------|
| | RAM-breedte | RAM-hoogte | RAM-breedte | RAM-hoogte |
| Deuren / luiken met blokkozijn (inbouw in de dagopening) | | | | |
| Netto kozijnmaat | - 146 | - 73 | - 146 | - 146 |
| Vrije wandopening | + 10 tot 20 | + 20 | + 10 tot 20 | + 20 |

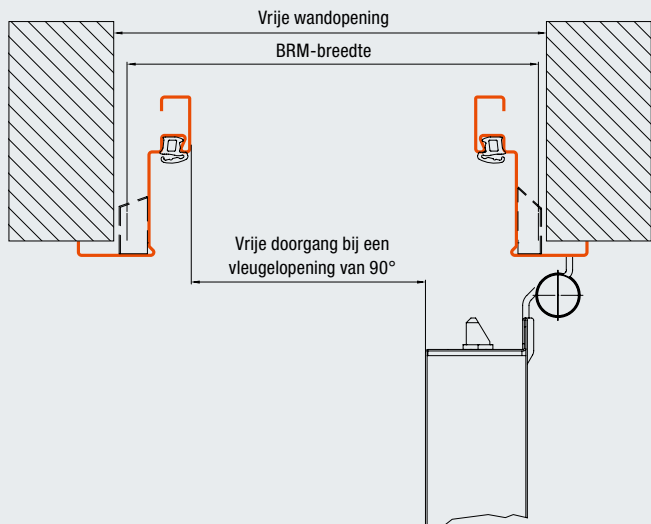
Alle maten in mm

Vrije doorgangsbreedtes

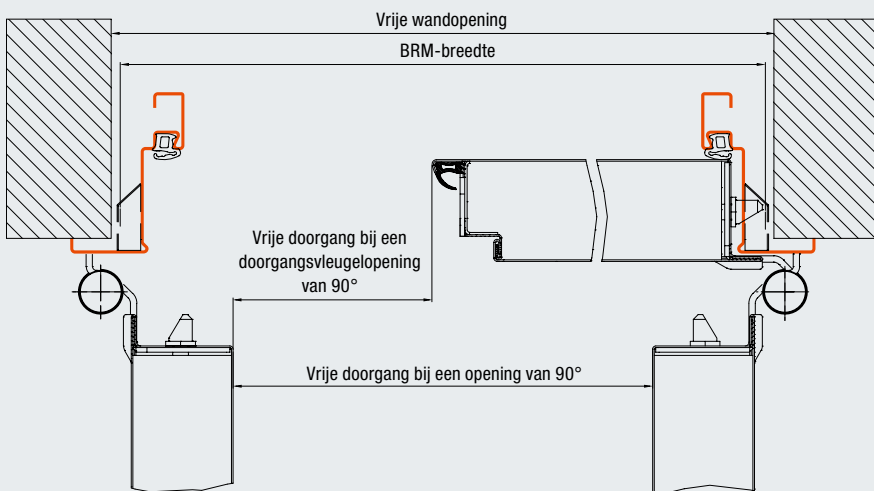
Vrije doorgangsbreedtes

Bij een openingshoek van 90° zonder rekening te houden met beslag

1-vleugelige deur



2-vleugelige deur



| | 1-vleugelige deur | 2-vleugelige deur | 2-vleugelige deur, doorgangsvleugel |
|----------------------|-------------------|-------------------|-------------------------------------|
| Deurbladdikte | | | |
| 45 mm, dunne opdek | BRB – 93 | BRB – 104 | BRB – 95 |
| 55 mm, dikke opdek | BRB – 93 | BRB – 104 | BRB – 95 |
| 55 mm, dunne opdek | BRB – 103 | BRB – 124 | BRB – 109 |
| 65 mm, dikke opdek | BRB – 103 | BRB – 124 | BRB – 109 |
| 65 mm, dunne opdek | BRB – 113 | BRB – 144 | BRB – 109 |
| 59 mm, stomp | BRB – 126 | BRB – 170 | BRB – 103 |
| 75 mm, dikke opdek | BRB – 105 | | |
| 78 mm, dunne opdek | BRB – 170 | BRB – 170 | BRB – 122 |

Alle maten in mm

Technische details

| | H3D | H3 OD | | H3 G | H3 VM | H3 KT | H6 | | | H16 OD | |
|--|-----------------|-----------------|---------|---------|-----------------|-----------------|-----------------|-----------------------|--------|---------|--------------|
| | 1-vlg. | Luik | 1-vlg. | 2-vlg. | 1-vlg. | 2-vlg. | 1-vlg. | Luik | 1-vlg. | 2-vlg. | Luik |
| Hoofdfunctie | | | | | | | | | | | |
| Standaard | T30 brandwerend | T30 brandwerend | | | T30 brandwerend | T30 brandwerend | T30 brandwerend | T60 extra brandwerend | | | T90 vuurvast |
| Extra functie standaard | | | | | | | | | | | |
| Warmte-isolatie $U_D = W/(m^2 \cdot K)$ conform DIN ISO 10077-1 | | 1,5 | 1,5 | 1,5 | | 1,6 | 1,9 | 1,7 | 1,7 | 1,7 | |
| Extra functies bij overeenkomstige uitrusting | | | | | | | | | | | |
| Rookbeveiliging | ● | ● | ● | ● | ● | | ● | ● | ● | ● | ● |
| Geluidsisolatie (dB) | 37-44 | 32-40 | 32-40 | 32-44 | | 38-42 | 38-45 | | 38-43 | 37-45 | 34-44 |
| Inbraakwerend (WK 2 / RC 2) | ● | | ● | ● | | ● | ● | | ● | ● | |
| Inbraakwerend (WK 3 / RC 3) | | | ● | ● | | ● | ● | | | | |
| Inbraakwerend (WK 4 / RC 4) | | | ● | | | | ● | | | | |
| Deurblad | | | | | | | | | | | |
| Bladdikte | 45 | 65/59 | 65/59 | 65/59 | 65 | 55/65 | 55/65 | 65 | 65 | | 65 |
| Plaatdikte | 1,0 | 1,0 | 1,0/1,5 | 1,0/1,5 | 1,5 | 1,0/1,5 | 1,0/1,5 | 1,0 | 1,0 | 1,0/1,5 | 1,0 |
| Opdektype | | | | | | | | | | | |
| Dunne opdek | ● | ● | ● | ● | ● | ● | ● | ● | ● | ● | ● |
| Dikke opdek | | | ● | ● | | ● | ● | | ● | | |
| Stomp | | ● | ● | ● | | | | | | | |
| Kozijnvarianten | | | | | | | | | | | |
| Hoekkozijn | ● | ● | ● | | ● | ● | ● | ● | | ● | ● |
| Tegenkozijn | ● | ● | ● | | ● | ● | ● | ● | | ● | ● |
| DryFix-kozijn | | ● | ● | | | ● | ● | | | | ● |
| Muromvattend kozijn (2-delig) | | ● | ● | | | ● | ● | ● | | ● | ● |
| Muromvattend kozijn | ● | ● | ● | | ● | ● | ● | ● | | ● | ● |
| Blokkozijn, montage in de dagopening | ● | ● | ● | | ● | ● | ● | ● | | ● | ● |
| Goedgekeurd voor inbouw in | | | | | | | | | | | |
| Metselwerk | ● | ● | ● | ● | ● | ● | ● | ● | ● | ● | ● |
| Beton | ● | ● | ● | ● | ● | ● | ● | ● | ● | ● | ● |
| Cellenbeton, blokken of platte stenen | ● | ● | ● | ● | ● | ● | ● | ● | ● | ● | ● |
| Cellenbetonplaten, gewapend, liggend of staand | ● | ● | ● | ● | ● | ● | ● | ● | ● | ● | ● |
| Montagewanden van gipskartonplaten | ● | ● | ● | ● | ● | ● | ● | ● | ● | ● | ● |
| Bouwrichtmaat | | | | | | | | | | | |
| Breedte | 625 | 500 | 625 | 1375 | 875 | 1375 | 625 | 500 | 625 | 1375 | 500 |
| | - | - | - | - | - | - | - | - | - | - | - |
| | 1125 | 1250 | 1500 | 2500 | 1500 | 2500 | 1125 | 1250 | 1250 | 2500 | 1250 |
| Hoogte | 1750 | 500 | 1750 | 1750 | 2500 | 2500 | 1750 | 500 | 1750 | 1750 | 500 |
| | - | - | - | - | - | - | - | - | - | - | - |
| | 2250 | 1749 | 2500 | 2500 | 3250 | 2500 | 2250 | 1749 | 2500 | 2500 | 1749 |
| Element met vaststaand bovendeel | | | | | | | | | | | |
| Maximale elementhoogte BR | | | 3500 | 3500 | | 3500 | | | 3500 | | |
| Maximale deurvleugelhoogte | | | 2500 | 2500 | | 2500 | | | 2500 | | |

| H16 OD | | H16 | | H16 G | | HS 75 | H16 S | RS55 | | D65 OD | | D65 | |
|-------------------|-------------------|-------------------|-------------------|-------------------|-------------------|----------------------------|---|-------------------|-------------------|-------------------|-------------------|-------------------|-------------------|
| 1-vlg. | 2-vlg. | 1-vlg. | 2-vlg. | 1-vlg. | 2-vlg. | 1-vlg. | 1-vlg. | 1-vlg. | 2-vlg. | 1-vlg. | 2-vlg. | 1-vlg. | 2-vlg. |
| T90 vuurvast | | T90 vuurvast | | T90 vuurvast | | Zeer goede geluidsisolatie | Zeer goede geluidsisolatie T90 vuurvast Rookdicht | Rookdicht | | Inbraakwerend | | | |
| | | | | | | | | | | 1,5 | 1,5 | 1,6 | 1,6 |
| ● 34-44 | ● 34-43 | ● 38-43 | ● 37-45 | ● | | ● 50-53 | 50-53 | 38-41 | 38-40 | ● 32-40 | ● 32-44 | | |
| ● | ● | ● | ● | | | ● | ● | | | ● | ● | | |
| ● | | ● | | | | | | | | ● | ● | | |
| ● | | ● | | | | | | | | ● | | | |
| 65 1,0/1,5 | 65 1,0 | 65 1,0/1,5 | 65 1,5 | 78 1,5 | 75 1,0 | 75 1,0 | 55 1,0/1,5 | 65/59 1,0/1,5 | 65 1,5 | | | | |
| ● | ● | ● | ● | ● | ● | ● | ● | ● | ● | ● | ● | ● | ● |
| ● | ● | ● | | | | | | ● | | ● | | | |
| | | | | | | | | | | | | | |
| ● | ● | ● | ● | ● | ● | ● | ● | ● | ● | ● | ● | ● | ● |
| ● | ● | ● | ● | ● | ● | ● | ● | ● | ● | ● | ● | ● | ● |
| ● | ● | ● | ● | ● | ● | ● | ● | ● | ● | ● | ● | ● | ● |
| ● | ● | ● | ● | ● | ● | ● | ● | ● | ● | ● | ● | ● | ● |
| ● | ● | ● | ● | ● | ● | ● | ● | ● | ● | ● | ● | ● | ● |
| ● | ● | ● | ● | ● | ● | ● | ● | ● | ● | ● | ● | ● | ● |
| 625 - 1250 | 1375 - 2500 | 625 - 1250 | 1375 - 2500 | 875 - 1500 | 1500 - 3000 | 625 - 1250 | 625 - 1250 | 625 - 1250 | 1375 - 2500 | 625 - 2500 | 1375 - 2500 | 625 - 1500 | 1250 - 3000 |
| 1750 - 2500 | 1750 - 2500 | 1750 - 2500 | 1750 - 2500 | 2000 - 3250 | 2000 - 3250 | 1750 - 2250 | 1750 - 2250 | 1750 - 2500 | 1750 - 2500 | 1750 - 2500 | 1750 - 2500 | 2500 - 3500 | 2500 - 3500 |
| | | | | | | | | 3500 2500 | 3500 2500 | 3500 2500 | 3500 2500 | 3500 3250 | 3500 3250 |

Programma-overzicht

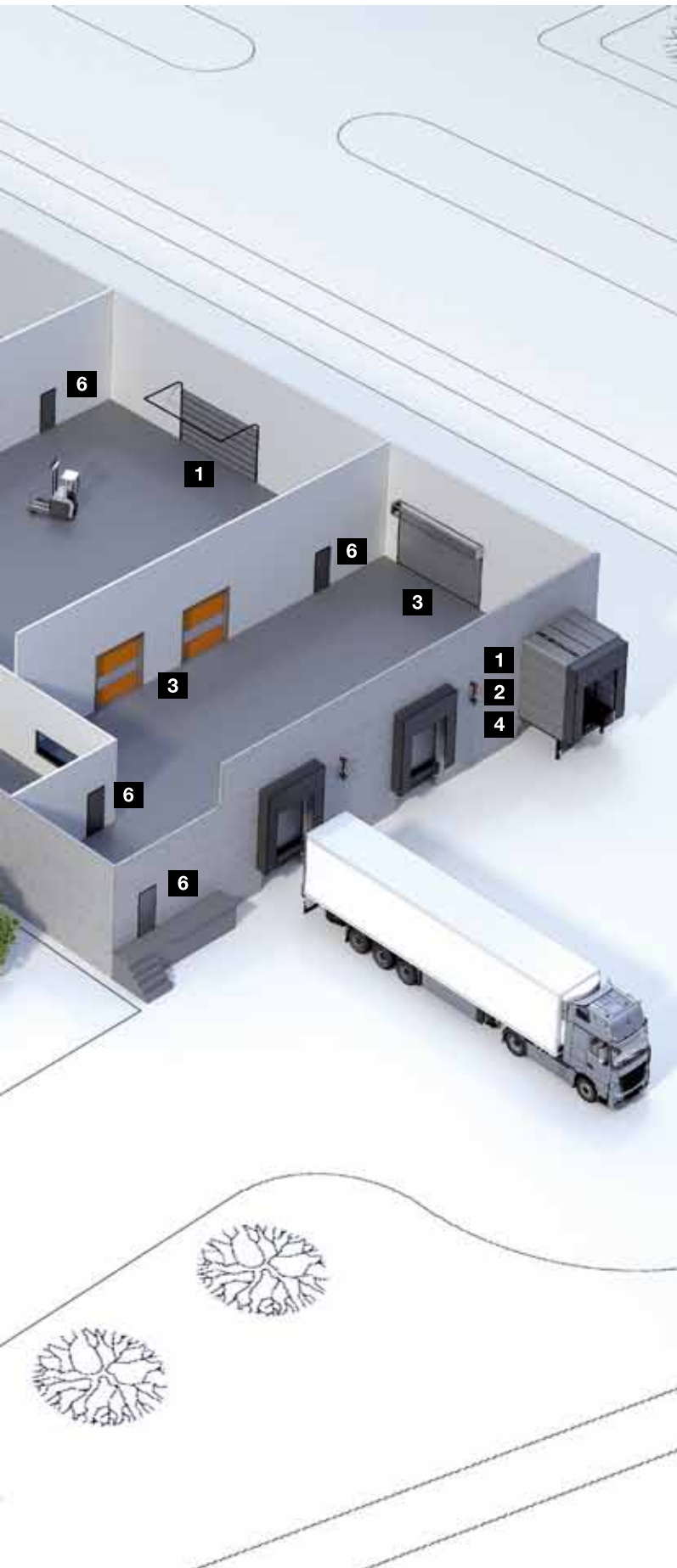
Alles uit één hand voor uw projecten





Snelle service bij nazicht, onderhoud en herstelling

Door ons uitgebreide service-netwerk zijn wij snel bij u ter plaatse en staan dag en nacht voor u klaar.



Sectionaaldeuren



Roldeuren en rolhekken



Snelloopdeuren



Dockequipment



**Stalen en roestvrijstalen
schuifdeuren**



**Multifunctionele deuren
uit staal en aluminium**



Stalen en roestvrijstalen deuren



**Stalen kozijnen met hoogwaardige
houten functionele deuren
van Schörghuber**



**Elementen met een omraming
uit kokerprofiel en volledige
beglazing**



Automatische schuifdeuren



Vaststaande vensterelementen



Deuren voor collectieve garages

Hörmann: kwaliteit zonder compromissen



Hörmann KG Amshausen, Duitsland



Hörmann KG Antriebstechnik, Duitsland



Hörmann KG Brandis, Duitsland



Hörmann KG Brockhagen, Duitsland



Hörmann KG Dissen, Duitsland



Hörmann KG Eckelhausen, Duitsland



Hörmann KG Freisen, Duitsland



Hörmann KG Ichttershausen, Duitsland



Hörmann KG Werne, Duitsland



Hörmann Alkmaar B.V., Nederland



Hörmann Legnica Sp. z o.o., Polen



Hörmann Beijing, China



Hörmann Tianjin, China



Hörmann LLC, Montgomery IL, USA



Hörmann Flexon LLC, Burgettstown PA, USA



Shakti Hörmann Pvt. Ltd., India

De Hörmann-groep biedt, als enige fabrikant op de internationale markt, alle belangrijke bouwelementen uit één hand. Ze worden in hooggespecialiseerde fabrieken vervaardigd volgens de nieuwste stand van de techniek. Door het overkoepelende verkoop- en servicenet in Europa en de aanwezigheid in Amerika en Azië is Hörmann uw sterke internationale partner voor hoogwaardige bouwelementen. In een kwaliteit zonder compromissen.

DEUREN VOOR GARAGES
AANDRIJVINGEN
DEUREN VOOR DE INDUSTRIE
LAAD- EN LOSTECHNIKEN
ANDERE DEURTYPES
KOZIJNEN

www.hormann.nl

HÖRMANN